



Liberté • Égalité • Fraternité

RÉPUBLIQUE FRANÇAISE
PREFECTURE DE LA SOMME



DANGER

TOUS RESPONSABLES.

tous mobilisés !

Chacun sur la route

peut, à chaque mètre,

faire progresser

la Sécurité routière.

SÉCURITÉ ROUTIÈRE
TOUS RESPONSABLES

LA SECURITE ROUTIERE DANS LA SOMME

BAROMETRE

novembre 2010

Avertissement :

Les résultats présentés dans ce baromètre reposent sur une collecte des données brutes d'accidentologie indépendante des bulletins d'analyse des accidents corporels (BAAC) dont le traitement, la transmission et la correction demandent un délai de l'ordre de six mois.

A compter du 1er janvier 2005, afin d'harmoniser nos définitions avec celles de nos principaux voisins européens, les définitions des gravités ont changé. Dorénavant, une victime d'un accident de la route est recensée comme tuée si elle décède sur le coup ou dans les trente jours qui suivent l'accident.

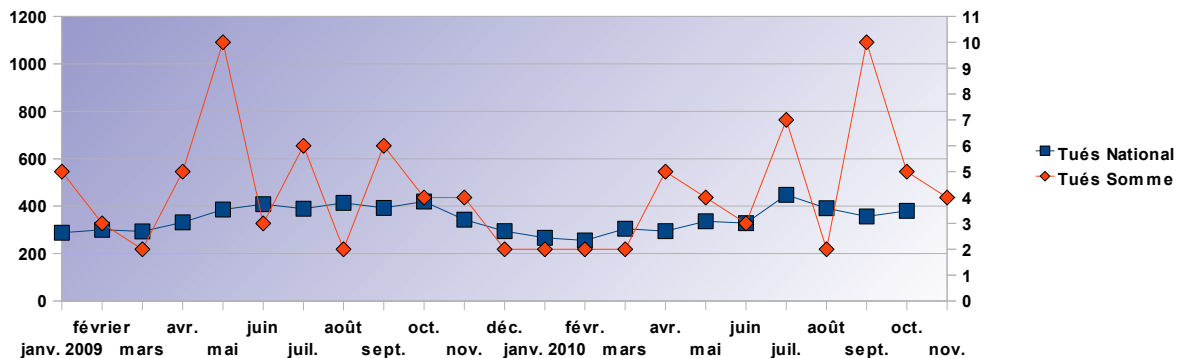
Par ailleurs, les victimes hospitalisées plus de 24 heures sont désormais recensées et constituent les blessés hospitalisés.

En novembre 2010				Évolution / même période de l'année passée			
Accidents		Tués		Blessés			
	1	0	4	-13	67	2009	
	1,72%	0,00%	4	-16,25%	80	58	80

En cumul depuis le 1er janvier 2010				Évolution / même période de l'année passée			
Accidents		Tués		Blessés			
	-74	-4	46	-67	745	2009	
	-11,18%	-8,00%	50	-8,25%	812	662	812

En cumul sur les douze derniers mois				Évolution / douze mois précédents			
Accidents		Tués		Blessés			
	-82	-6	48	-83	812	2009	
	-11,33%	-11,11%	54	-9,27%	895	724	895

Evolution des tués France / Somme



Un problème de signalisation routière ?

La parole est aux usagers sur le site :

<http://www.somme.equipement.gouv.fr>

usager de la route / commission consultative...