

**Annexe 1**

Projet d'aménagement d'un créneau de dépassement sur la RN25 au sud de la commune de BEAUVAIL dans le sens Nord/Sud, présenté par le préfet de la région Hauts-de-France, représenté par la Direction Régionale de l'Environnement, de l'Aménagement et du Logement des Hauts-de-France

**Plan général des travaux**

Vu pour être annexé à l'arrêté préfectoral du **12 DEC. 2021**

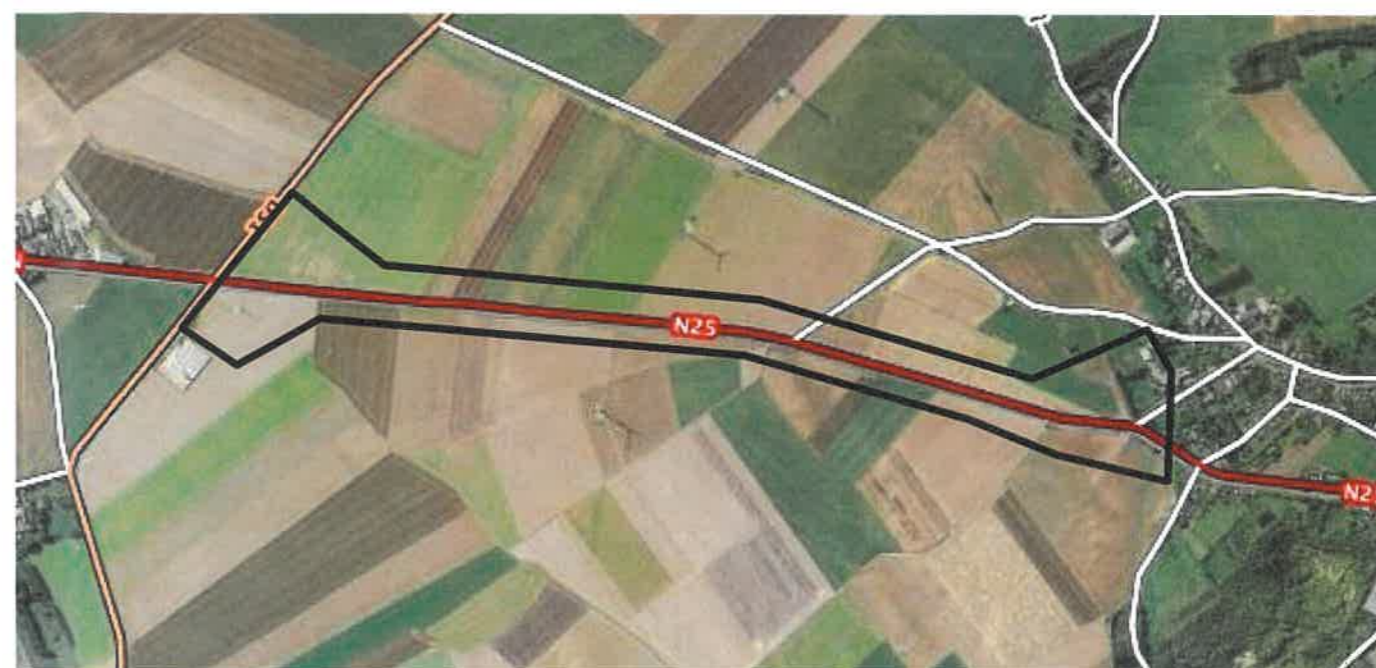
La préfète



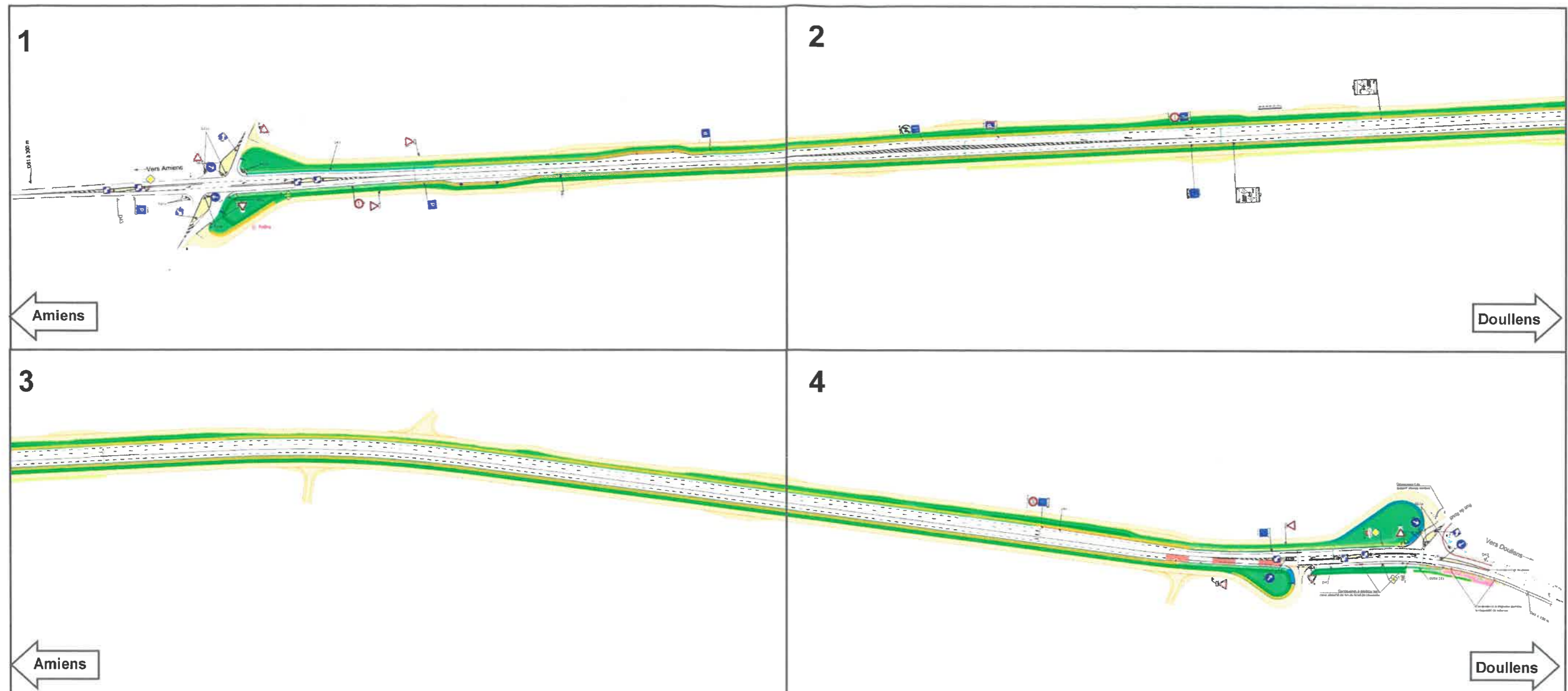
Muriel Nguyen

# DOSSIER D'ENQUETE PREALABLE A LA DECLARATION D'UTILITE PUBLIQUE

## PIECE D – Plan général des travaux



**Aménagement d'un créneau de dépassement sur la  
RN25 au sud de Beauval (80) dans le sens Nord/Sud**



**LEGENDE**

	Fossé de rétablissement BVN largeur 2m50		Ilôt béton désactivé
	Bordure A2 avec caniveau CS2		Bande Enrobé rouge
	Bordure I2 rétroréfléchissante		Voie agricole
	Poubelle béton poli		Berme largeur 0.75 à 2 m
	Glissière H2 avec extrémités abaissées		Talus existant
	Zone à isoler		Noüe à redans largeur 3 m
			Haie
			Bande dérasée
			Talus

Plan général de l'aménagement du créneau de dépassement sur la RN25 au sud de Beauval dans le sens Nord/Sud

Source : Verdi

Zooms sur le plan général de l'aménagement du créneau de dépassement sur la RN25 au sud de Beauval

