


Grand Site
**Parc naturel marin des estuaires
picards et de la mer d'Opale**

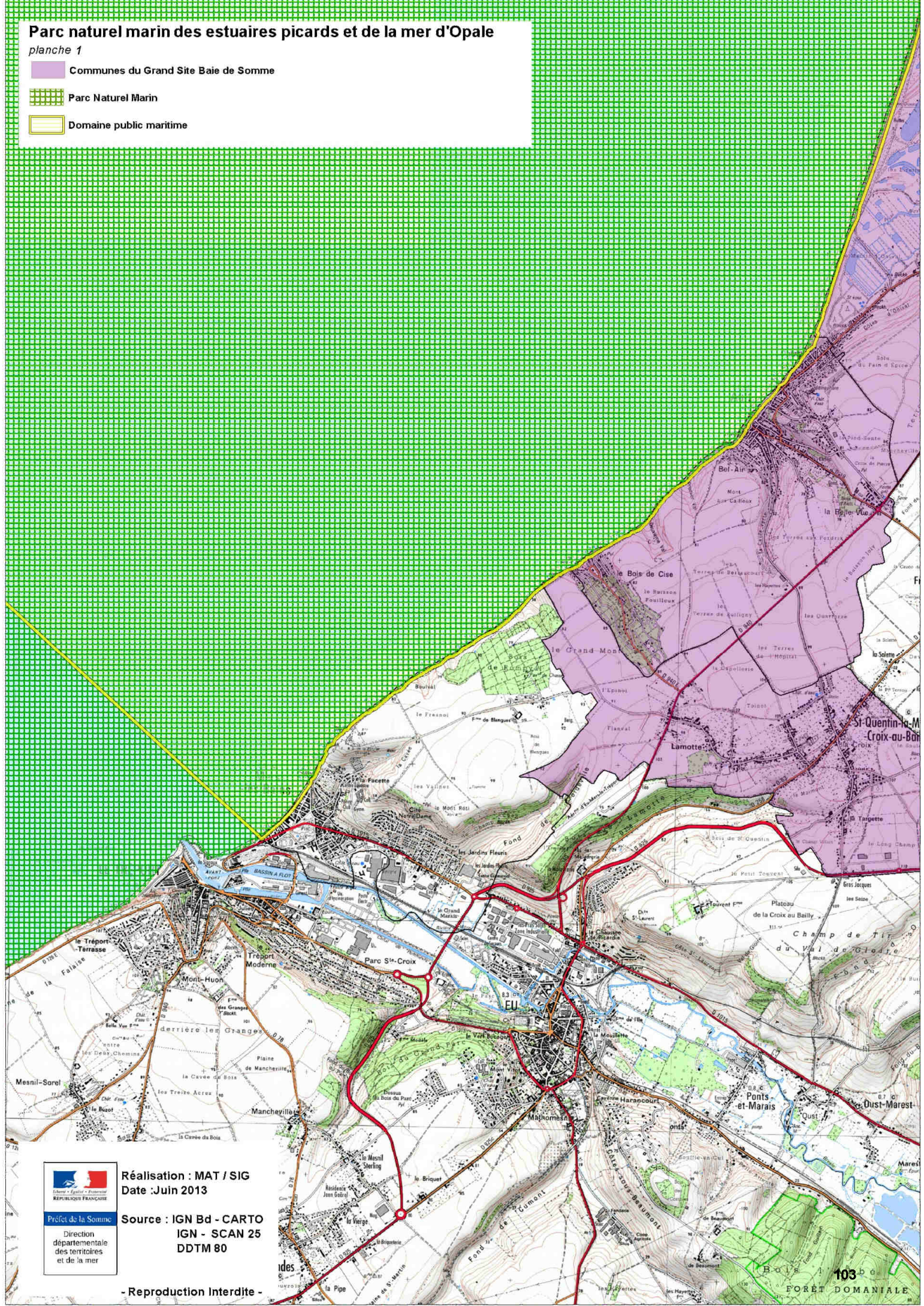
Parc naturel marin des estuaires picards et de la mer d'Opale

planche 1

 Communes du Grand Site Baie de Somme

 Parc Naturel Marin

 Domaine public maritime




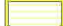
Réalisation : MAT / SIG
Date : Juin 2013

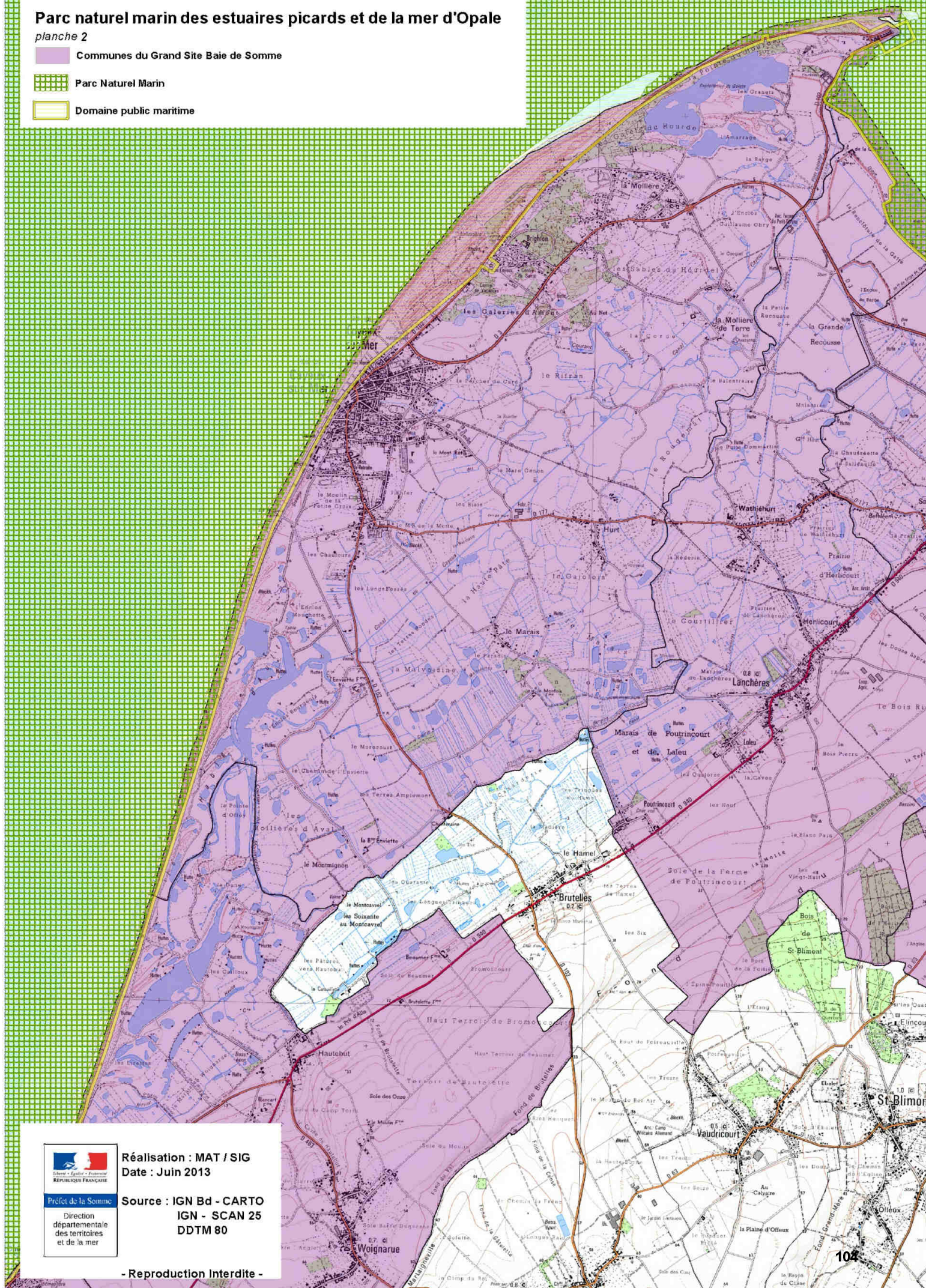
Source : IGN Bd - CARTO
IGN - SCAN 25
DDTM 80

- Reproduction Interdite -

Parc naturel marin des estuaires picards et de la mer d'Opale

planche 2

-  Communes du Grand Site Baie de Somme
-  Parc Naturel Marin
-  Domaine public maritime






Réalisation : MAT / SIG
Date : Juin 2013

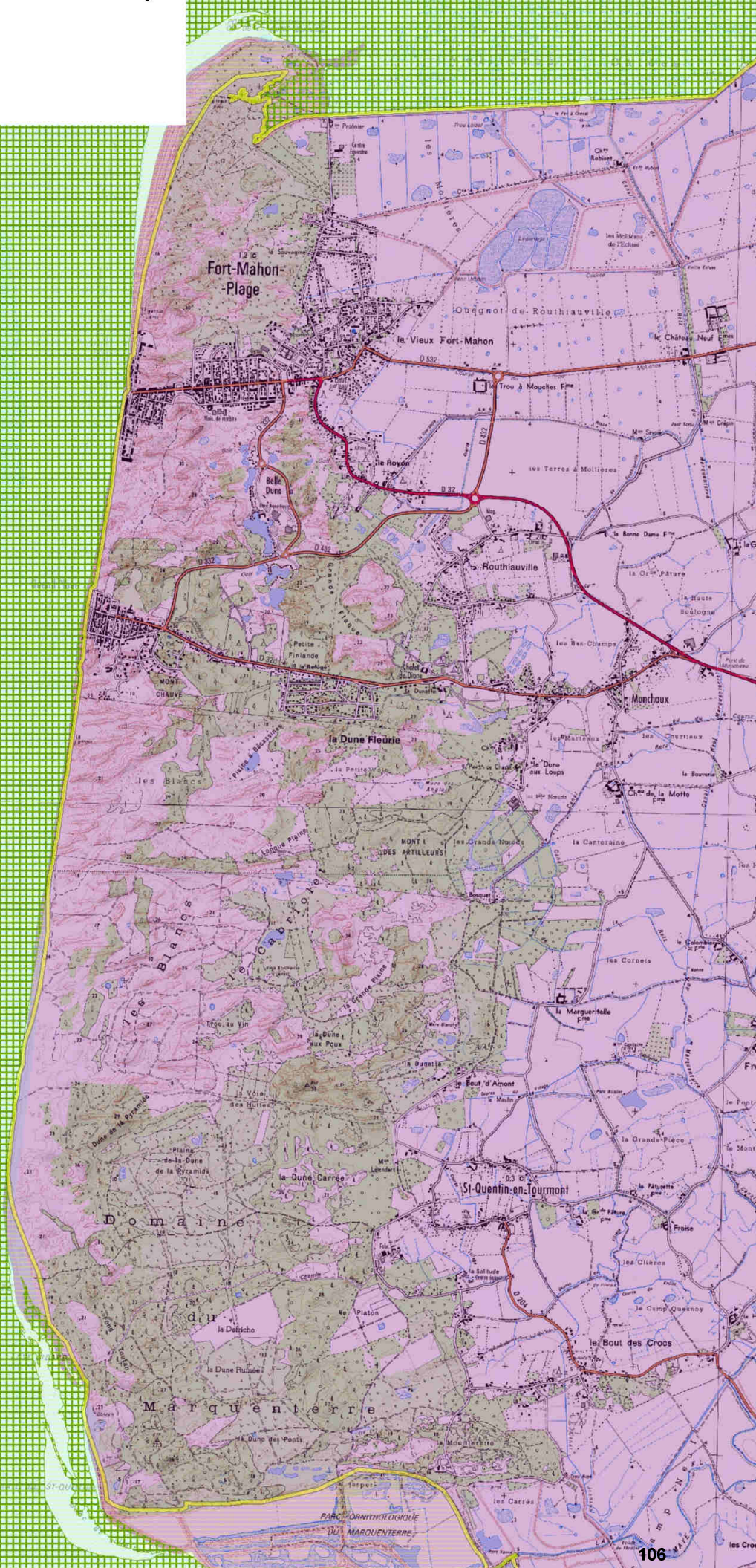
Source : IGN Bd - CARTO
IGN - SCAN 25
DDTM 80

- Reproduction Interdite -

Parc naturel marin des estuaires picards et de la mer d'Opale

planche 4

-  Communes du Grand Site Baie de Somme
-  Parc Naturel Marin
-  Domaine public maritime



Réalisation : MAT / SIG
Date : Juin 2013

Source : IGN Bd - CARTO
IGN - SCAN 25
DDTM 80

- Reproduction Interdite -

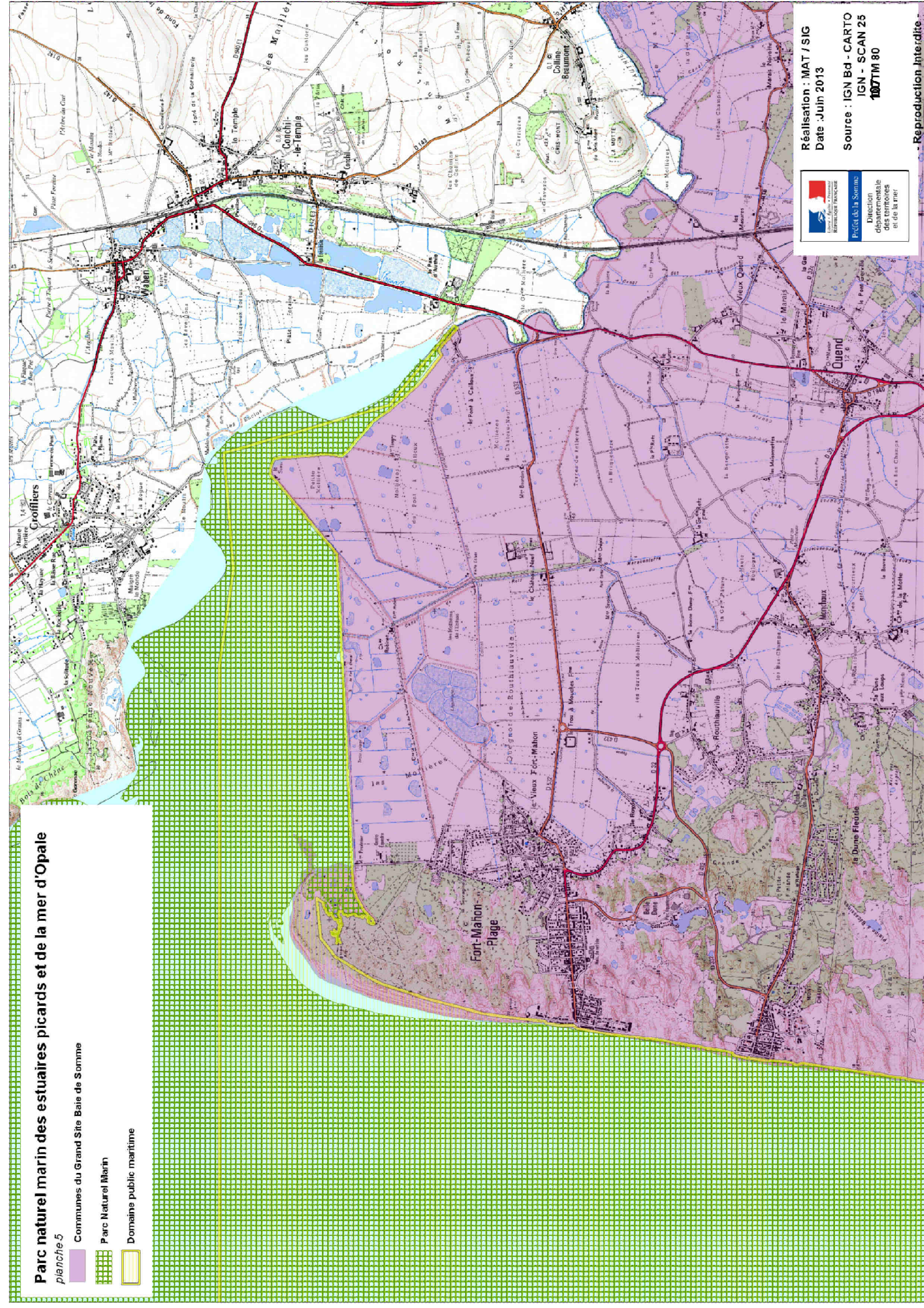
Parc naturel marin des estuaires picards et de la mer d'Opale

planche 5

Communes du Grand Site Baie de Somme

Parc Naturel Marin

Domaine public maritime





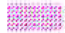


Direction
départementale
des territoires
et de la mer

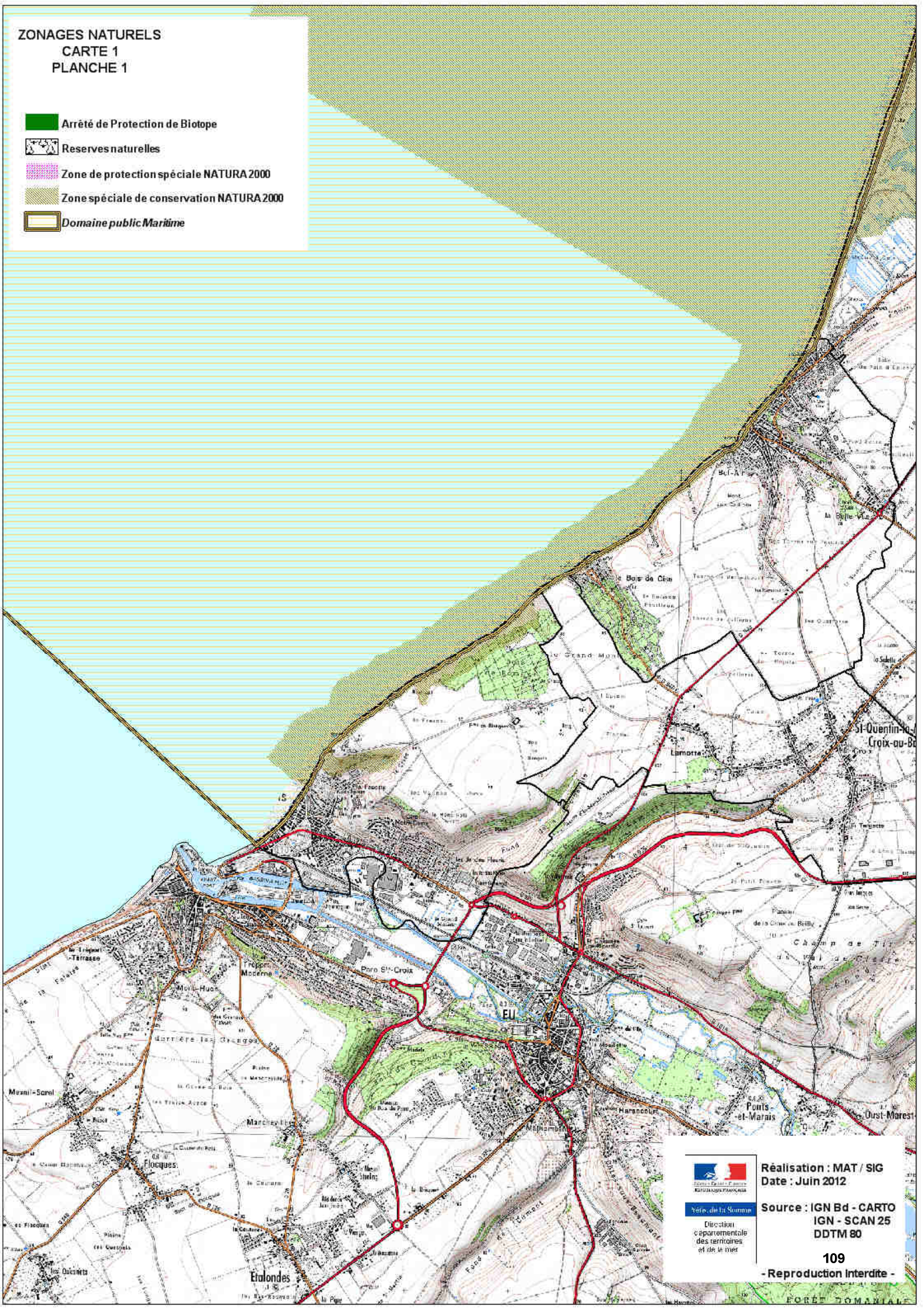
Réalisation : MAT / SIG
Date : Juin 2013
Source : IGN B4 - CARTO
IGN - SCAN 25
1007TM 80

Reproduction Interdite

Zones Natura 2000
Arrêté de Protection de Biotope
Réserve Naturelle Nationale

ZONAGES NATURELS
CARTE 1
PLANCHE 1

-  Arrêté de Protection de Biotope
-  Reserves naturelles
-  Zone de protection spéciale NATURA 2000
-  Zone spéciale de conservation NATURA 2000
-  Domaine public Maritime



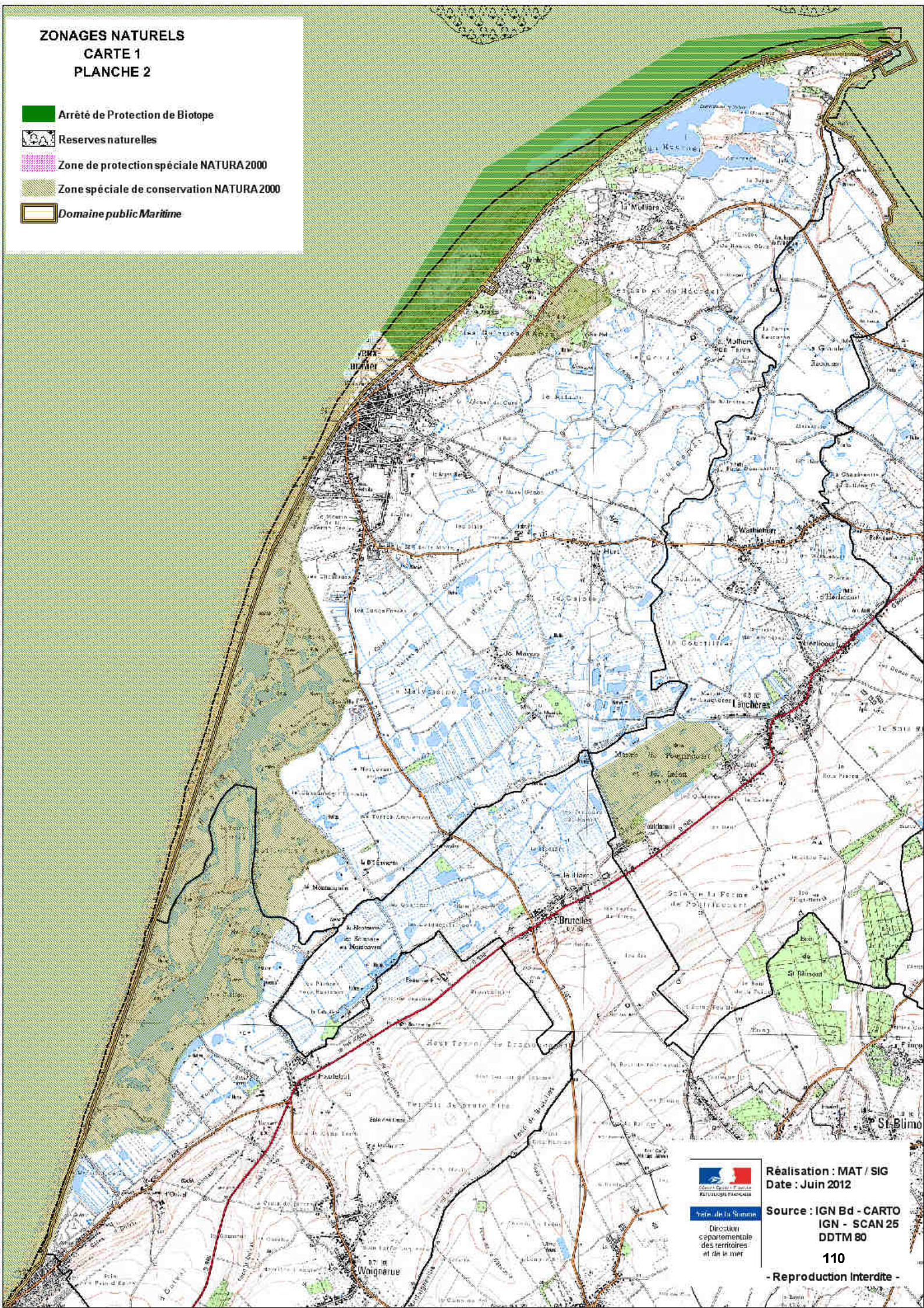
Réalisation : MAT / SIG
Date : Juin 2012

Source : IGN Bd - CARTO
IGN - SCAN 25
DDTM 80

109
- Reproduction Interdite -

ZONAGES NATURELS
CARTE 1
PLANCHE 2

-  Arrêté de Protection de Biotope
-  Reserves naturelles
-  Zone de protection spéciale NATURA 2000
-  Zone spéciale de conservation NATURA 2000
-  Domaine public Maritime



Réalisation : MAT / SIG
Date : Juin 2012



Direction
départementale
des territoires
et de la mer

Source : IGN Bd - CARTO
IGN - SCAN 25
DDTM 80

ZONAGES NATURELS

CARTE 1

PLANCHE 3

-  Arrêté de Protection de Biotope
-  Réserves naturelles
-  Zone de protection spéciale NATURA 2000
-  Zone spéciale de conservation NATURA 2000
-  Domaine public Maritime

Réalisation : MAT / SIG

Date : Juin 2012

Source : IGN BD - CARTD

IGN - SCAN 25

DDTM 80

- Reproduction interdite -

Logo of the French Republic

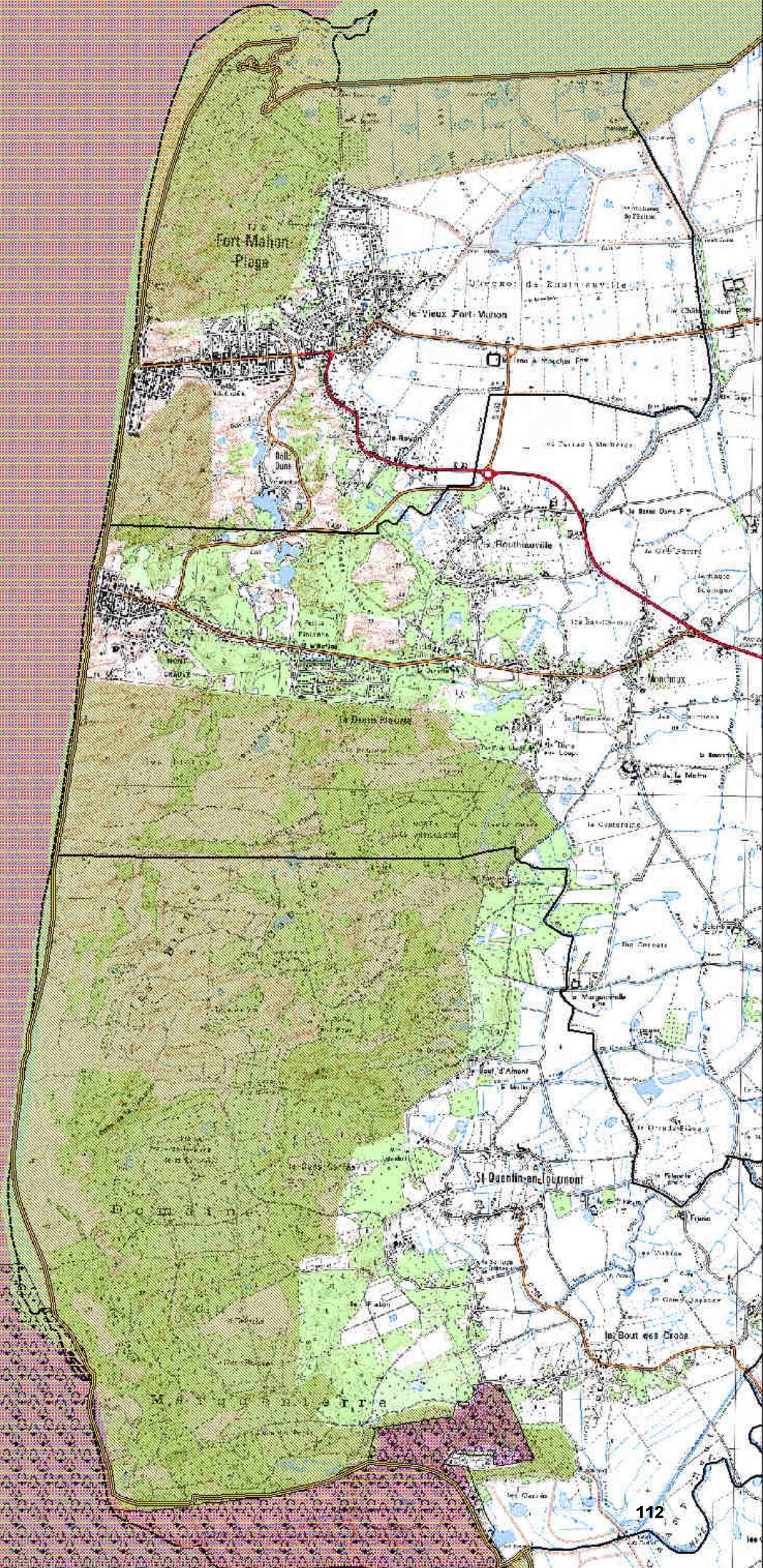
Logo of the DDTM 80

Logo of the IGN

Logo of the MAT

ZONAGES NATURELS
CARTE 1
PLANCHE 4

-  Arrêté de Protection de Biotope
-  Reserves naturelles
-  Zone de protection spéciale NATURA 2000
-  Zone spéciale de conservation NATURA 2000
-  Domaine public Maritime



Réalisation : MAT / SIG
Date : Juin 2012

Voies de la Normandie

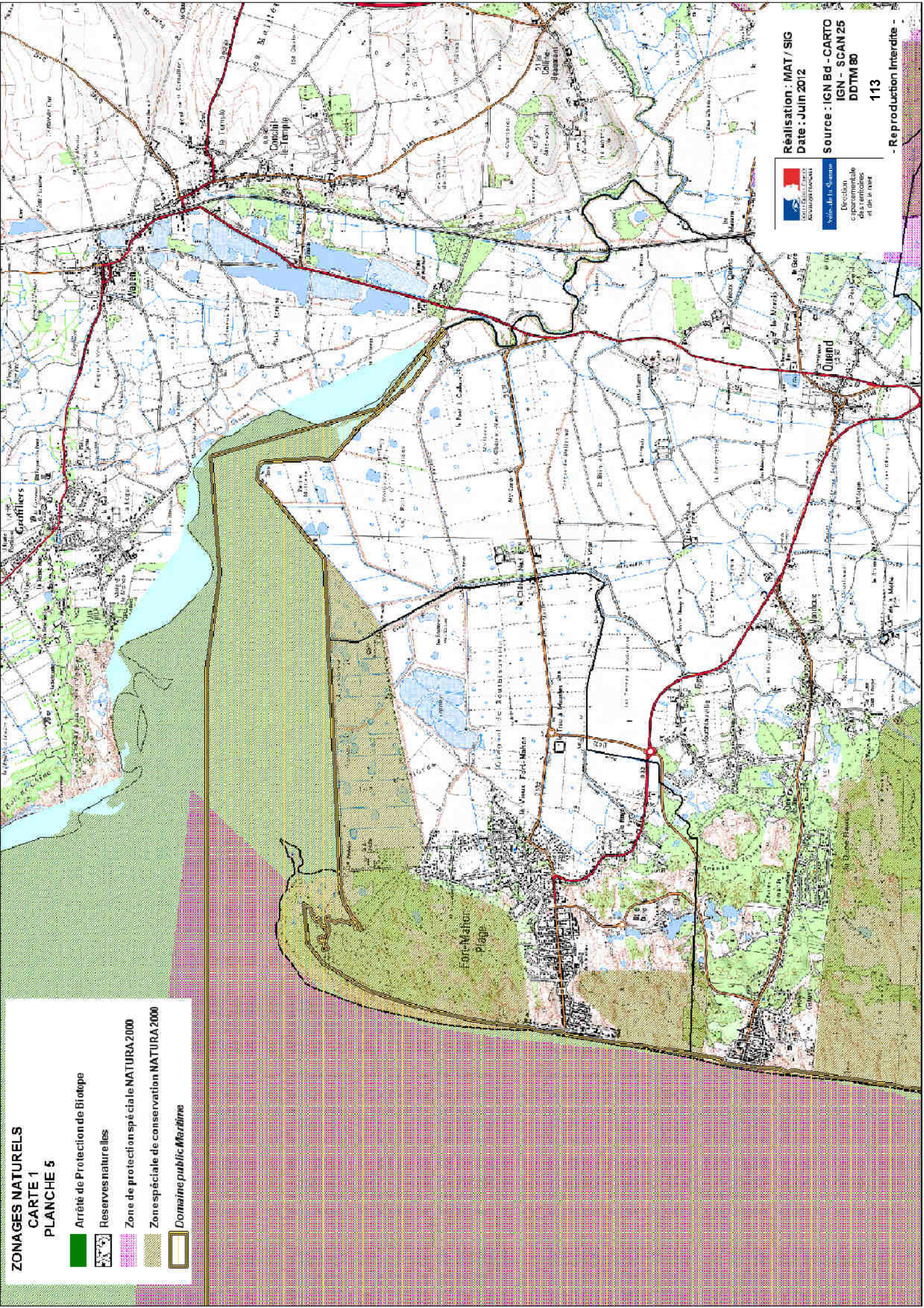
Direction
départementale
des territoires
et de la mer

Source : IGN Bd-CARTO
IGN SCAN 25
DDTM 80

- Reproduction Interdite -

ZONAGES NATURELS
CARTE 1
PLANCHE 5

-  Arrêté de Protection de Biotope
-  Reserves naturelles
-  Zone de protection spéciale NATURA 2000
-  Zonespéciale de conservation NATURA 2000
-  *Domaine public Maritime*







 Direction
 départementale
 des territoires
 et de la mer

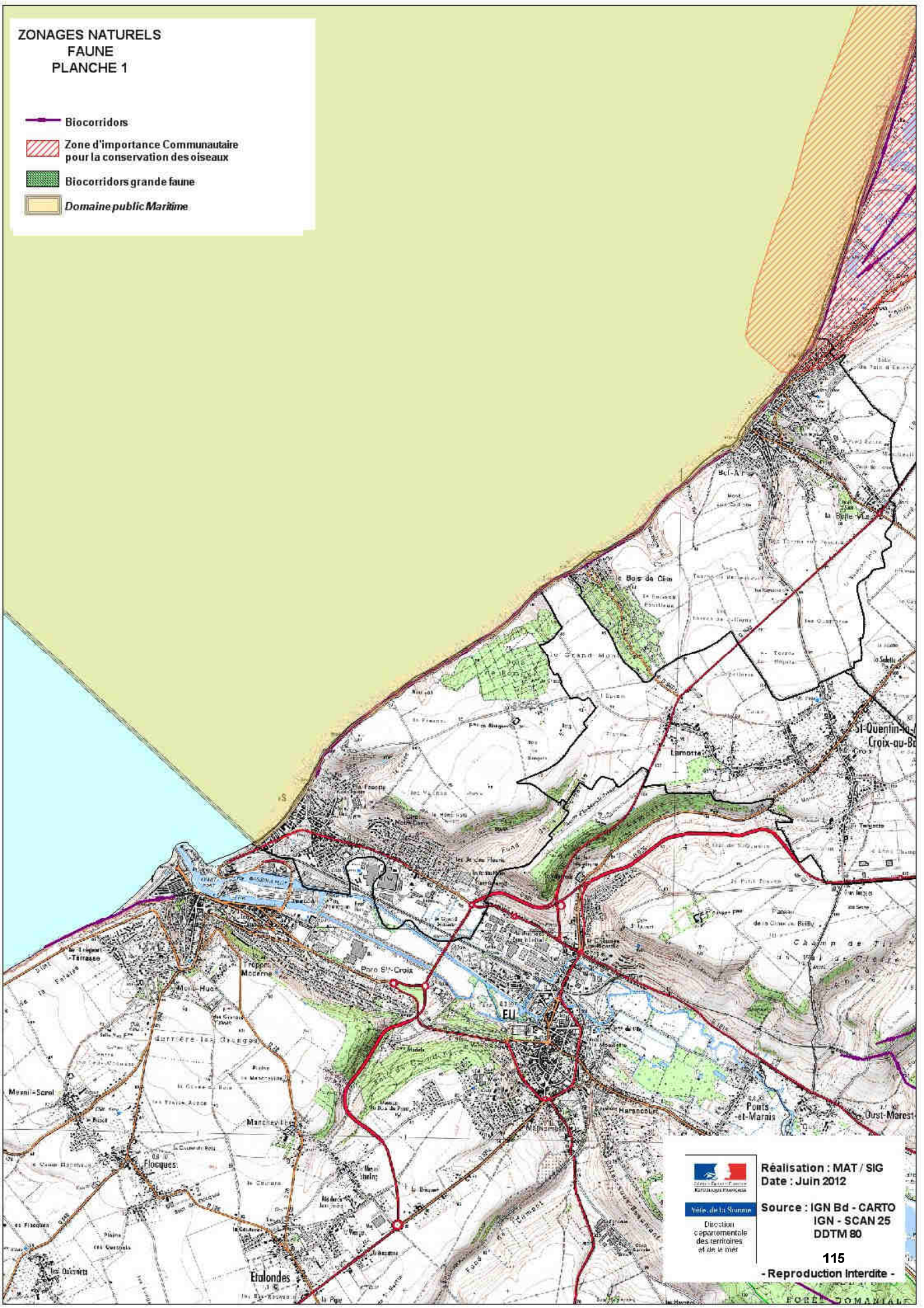
Réalisation : MAT / SIG
 Date : Juin 2012

Source : IGN Bd - CARTO
 IGN - SCAN 25
 DDTM 80

ZICO BIOCORRIDORS

ZONAGES NATURELS
FAUNE
PLANCHE 1

-  Biocorridors
-  Zone d'importance Communautaire pour la conservation des oiseaux
-  Biocorridors grande faune
-  Domaine public Maritime

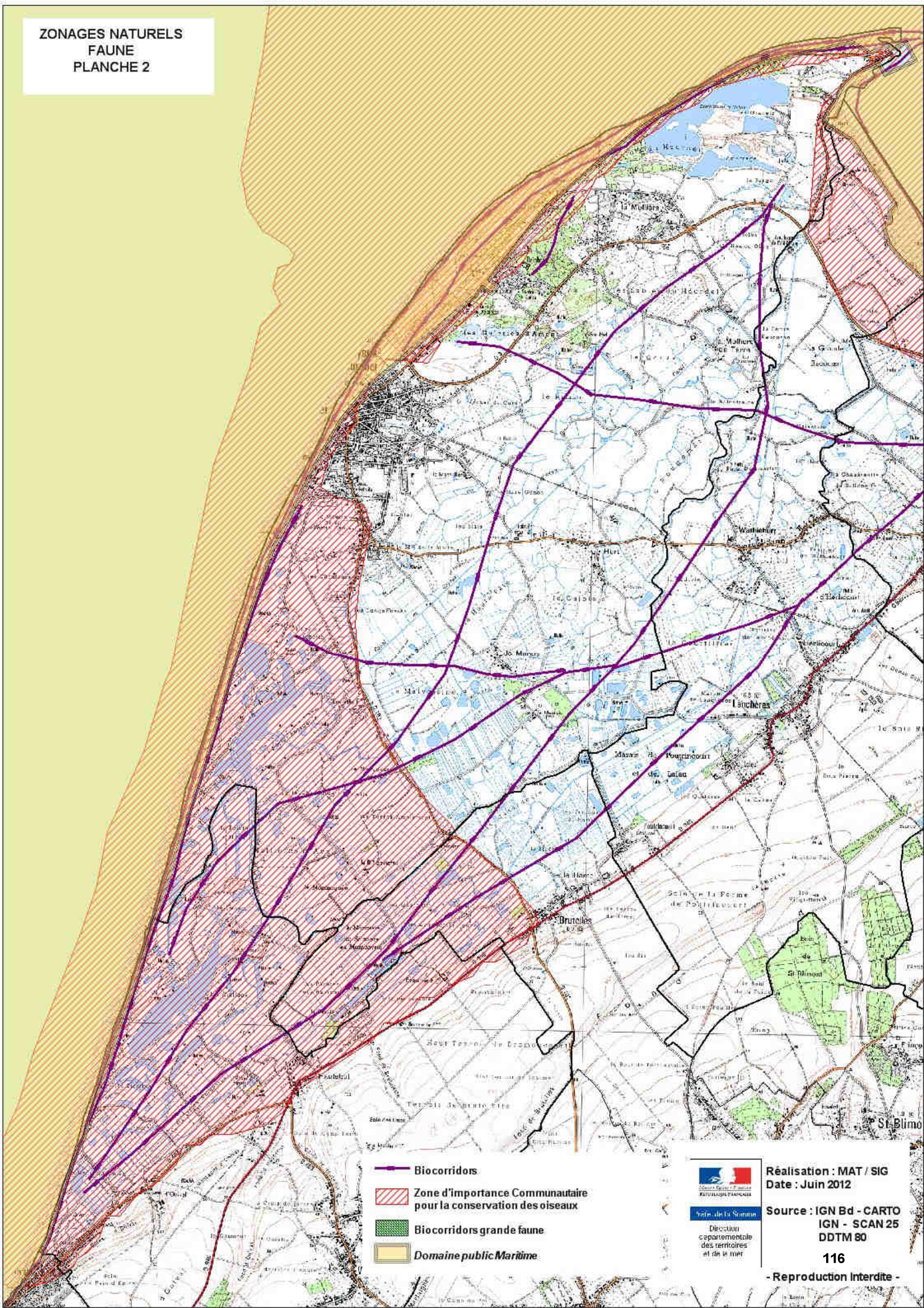






Réalisation : MAT / SIG
Date : Juin 2012

Source : IGN Bd - CARTO
IGN - SCAN 25
DDTM 80

115
- Reproduction Interdite -

**ZONAGES NATURELS
FAUNE
PLANCHE 2**



-  **Biocorridors**
-  **Zone d'importance Communautaire pour la conservation des oiseaux**
-  **Biocorridors grande faune**
-  **Domaine public Maritime**



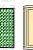



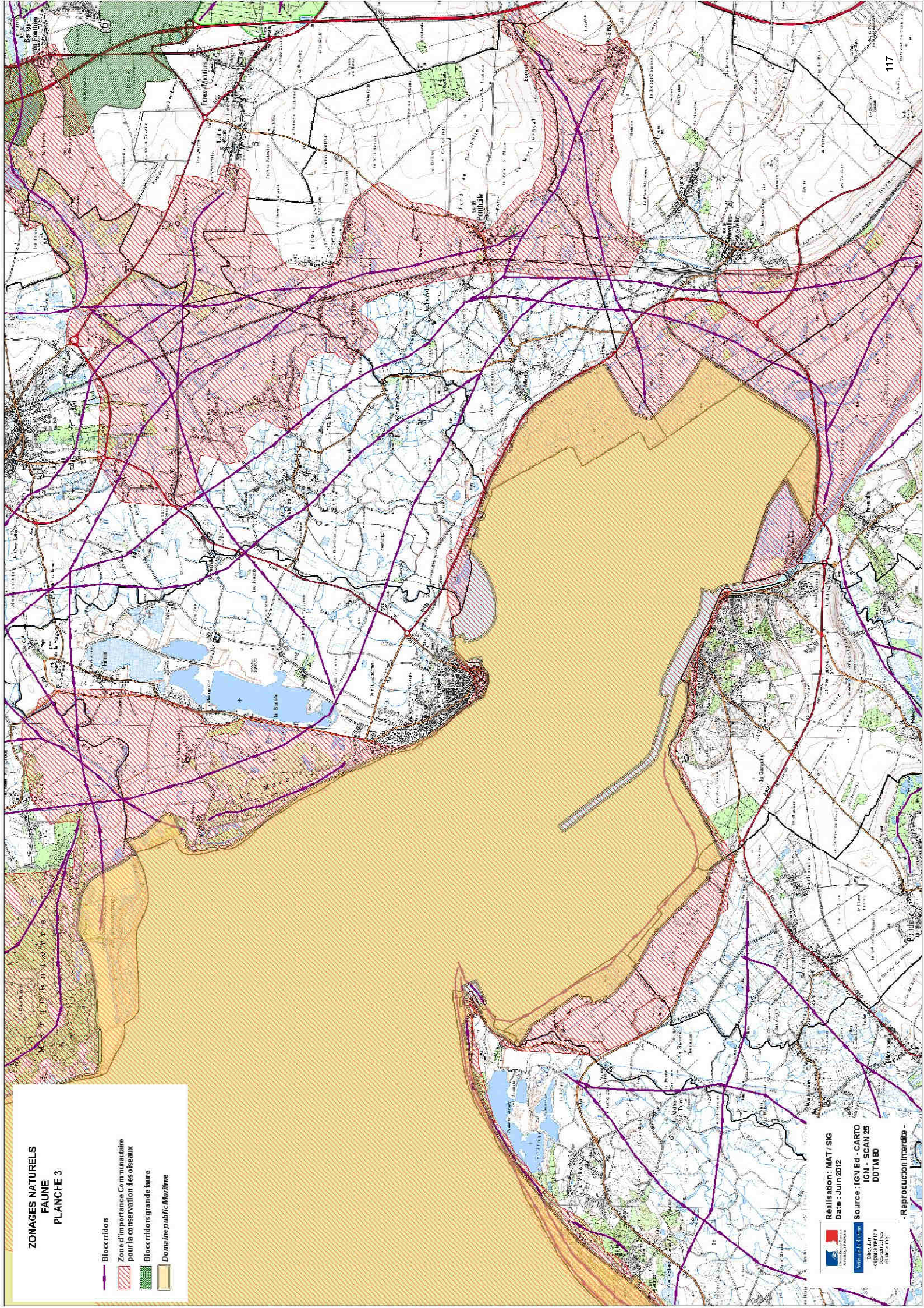
Direction
départementale
des territoires
et de la mer

Réalisation : MAT / SIG
Date : Juin 2012




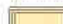
Source : IGN Bd - CARTO
IGN - SCAN 25
DDTM 80

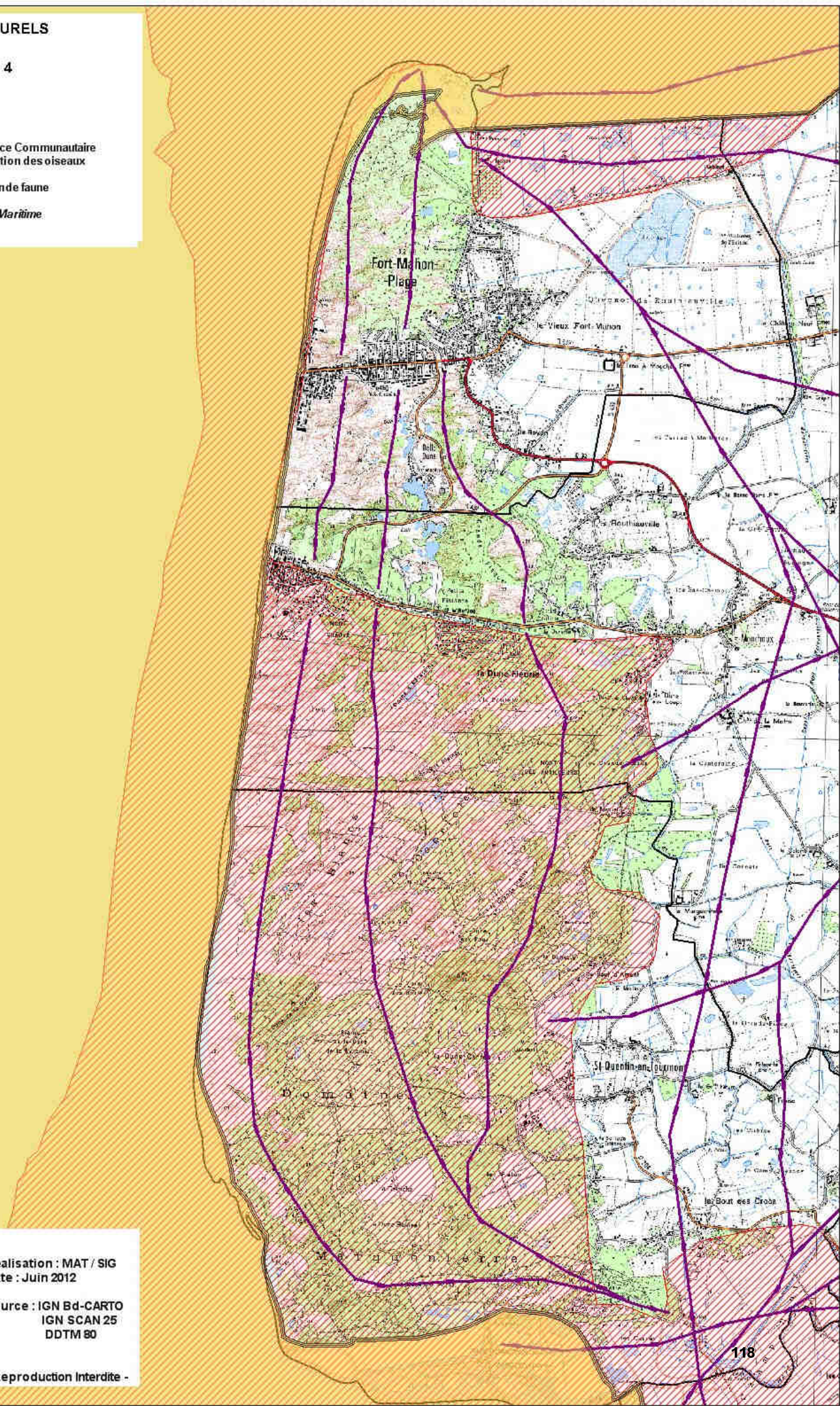
**ZONAGES NATURELS
FAUNE
PLANCHE 3**

-  Biocorridors
-  Zone d'importance communautaire pour la conservation des oiseaux
-  Biocorridors grande faune
-  Domaine public Maritime



**ZONAGES NATURELS
FAUNE
PLANCHE 4**

-  Biocorridors
-  Zone d'importance Communautaire pour la conservation des oiseaux
-  Biocorridors grande faune
-  Domaine public Maritime



Réalisation : MAT / SIG
Date : Juin 2012

Voies de la Normandie

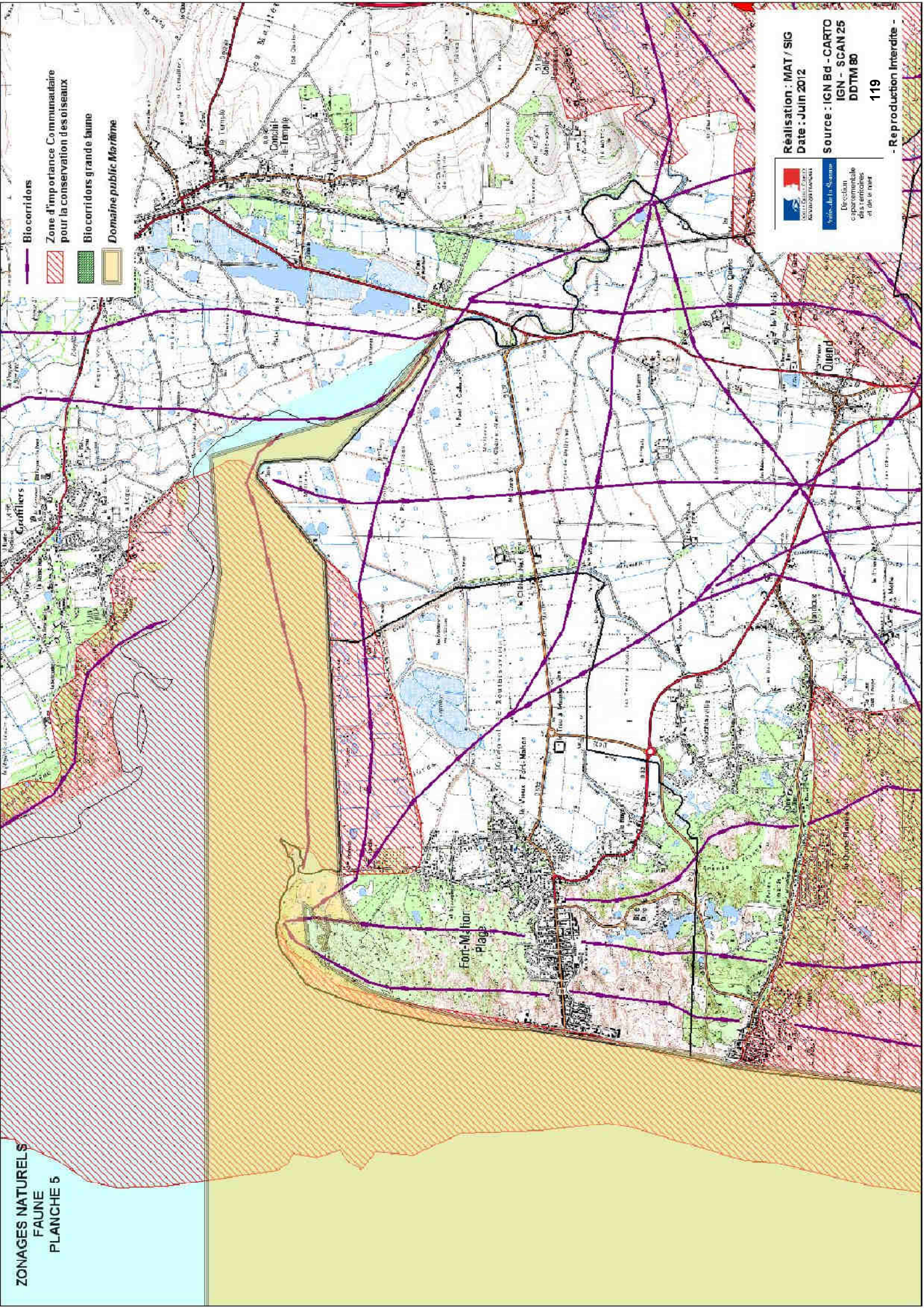
Direction
départementale
des territoires
et de la mer

Source : IGN Bd-CARTO
IGN SCAN 25
DDTM 80

- Reproduction Interdite -

**ZONAGES NATURELS
FAUNE
PLANCHE 5**

- Bio corridors
- Zone d'importance Communautaire pour la conservation des oiseaux
- Bio corridors grande faune
- Domaine public Maritime






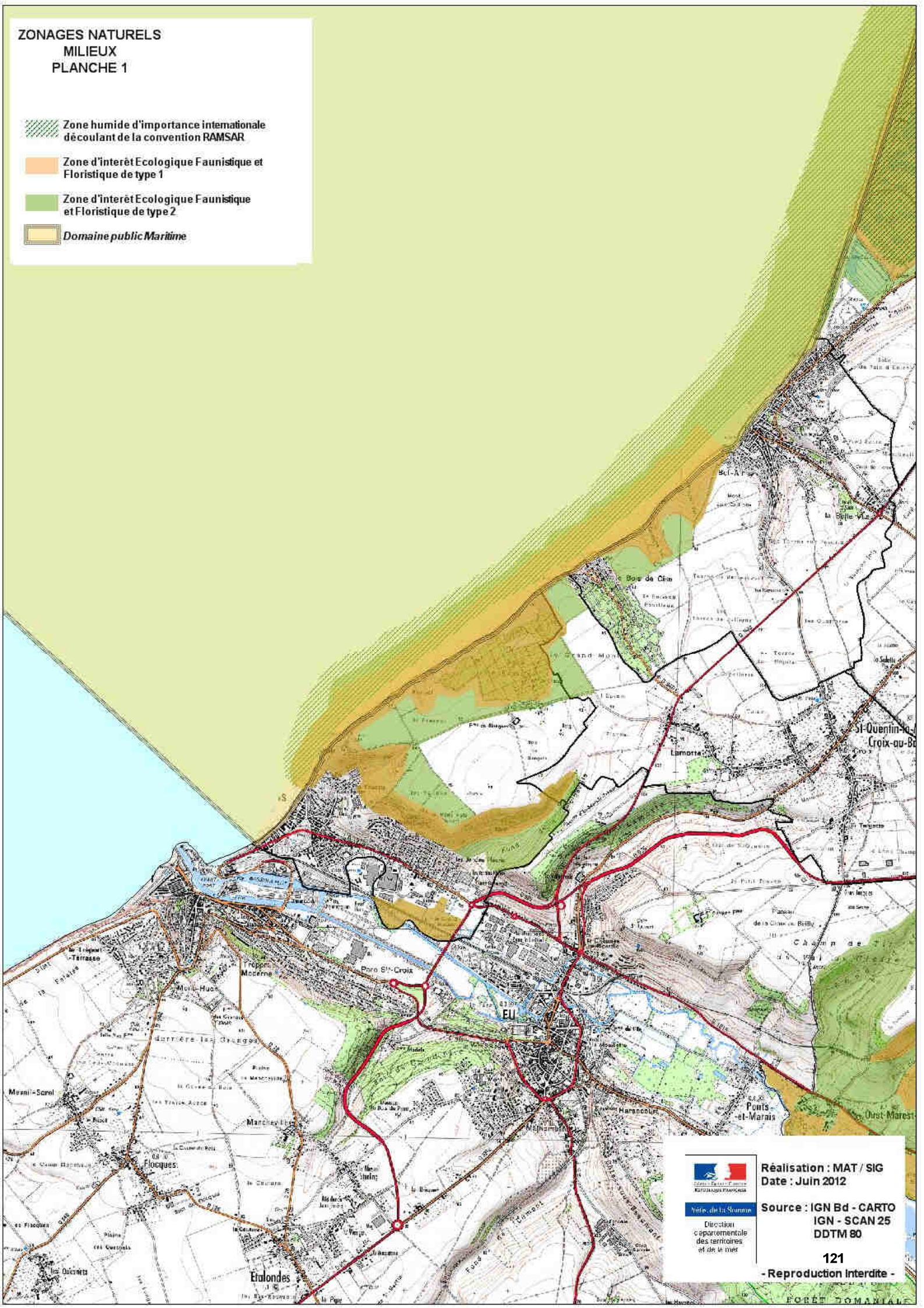
Réalisation : MAT / SIG
Date : Juin 2012

Source : IGN Bd - CARTO
IGN - SCAN 25
DDTM 80

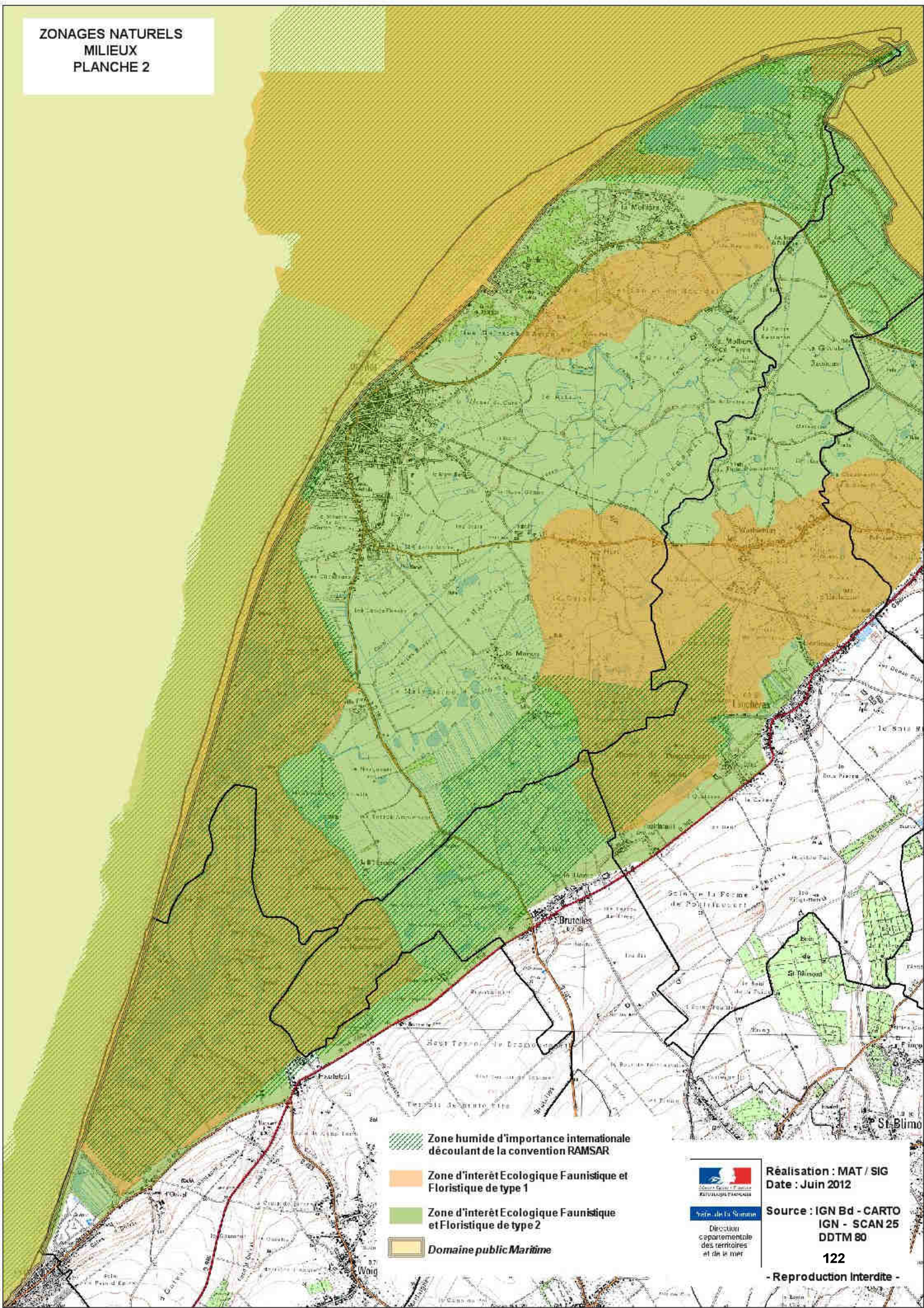
RAMSAR - ZNIEFF




ZONAGES NATURELS
MILIEUX
PLANCHE 1

-  Zone humide d'importance internationale
découlant de la convention RAMSAR
-  Zone d'intérêt Ecologique Faunistique et
Floristique de type 1
-  Zone d'intérêt Ecologique Faunistique
et Floristique de type 2
-  *Domaine public Maritime*



Réalisation : MAT / SIG
Date : Juin 2012
Source : IGN Bd - CARTO
IGN - SCAN 25
DDTM 80
121
- Reproduction Interdite -







-  Zone humide d'importance internationale découlant de la convention RAMSAR
-  Zone d'intérêt Ecologique Faunistique et Floristique de type 1
-  Zone d'intérêt Ecologique Faunistique et Floristique de type 2
-  *Domaine public Maritime*



Réalisation : MAT / SIG
Date : Juin 2012

Source : IGN Bd - CARTO
IGN - SCAN 25
DDTM 80

ZONAGES NATURELS
MILIEUX
PLANCHE 3


-  Zone humide d'importance internationale découlant de la convention RAMSAR
-  Zone d'intérêt Ecologique Faunistique et Floristique de type 1
-  Zone d'intérêt Ecologique Faunistique et Floristique de type 2
-  **Domaine public Maritime**

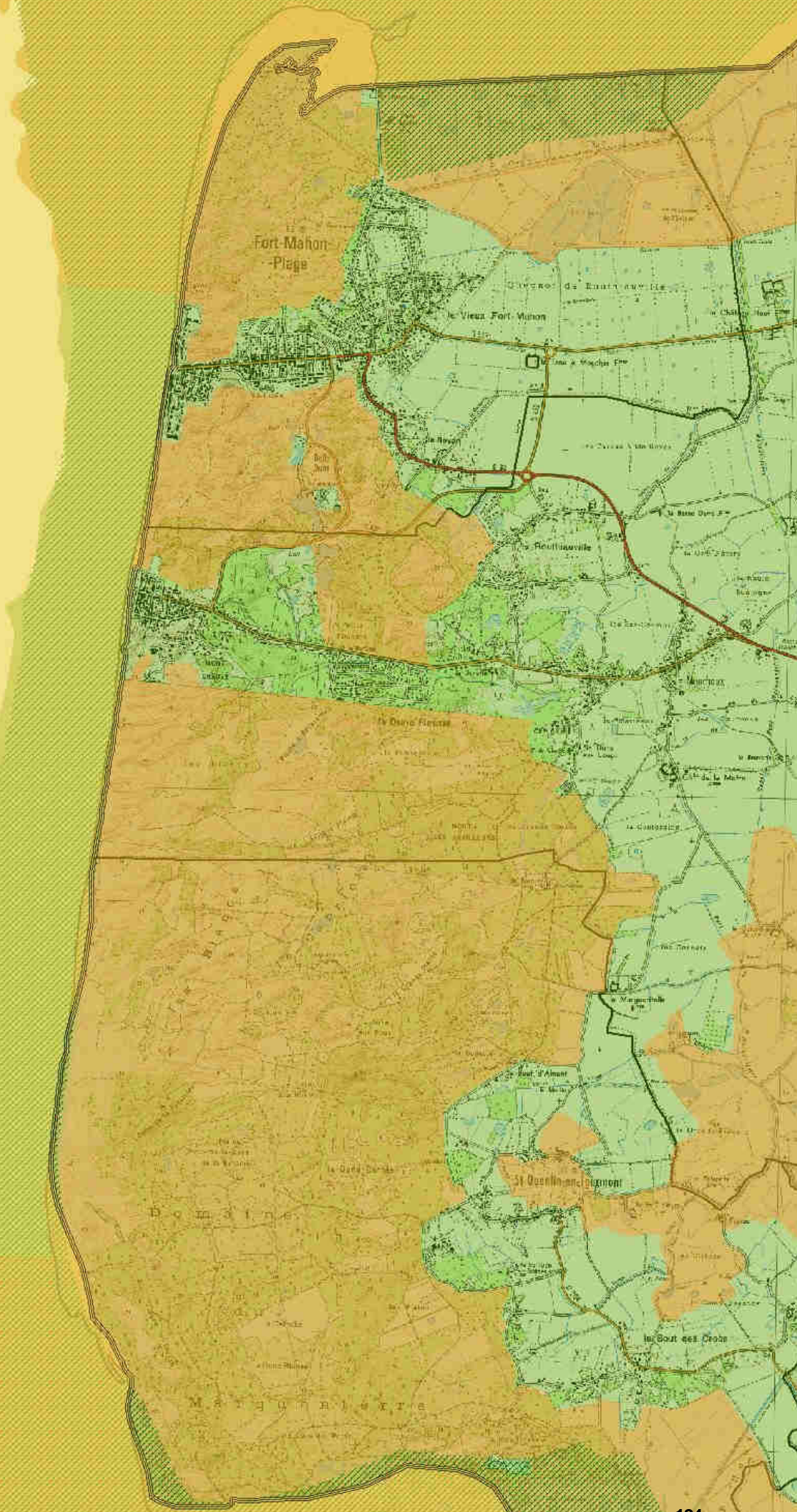
Réalisation : MAT / SIG
 Date : Juin 2012
 Source : IGN BD - CARTO
 IGN - SCAN 25
 DDTM 80

 République Française
 Département de la Vendée
 Direction Départementale des Territoires et de l'Équipement Rural

- Reproduction Interdite -

**ZONAGES NATURELS
MILIEUX
PLANCHE 4**

-  Zone humide d'importance internationale
déoulant de la convention RAMSAR
-  Zone d'intérêt Ecologique Faunistique et
Floristique de type 1
-  Zone d'intérêt Ecologique Faunistique
et Floristique de type 2
-  *Domaine public Maritime*







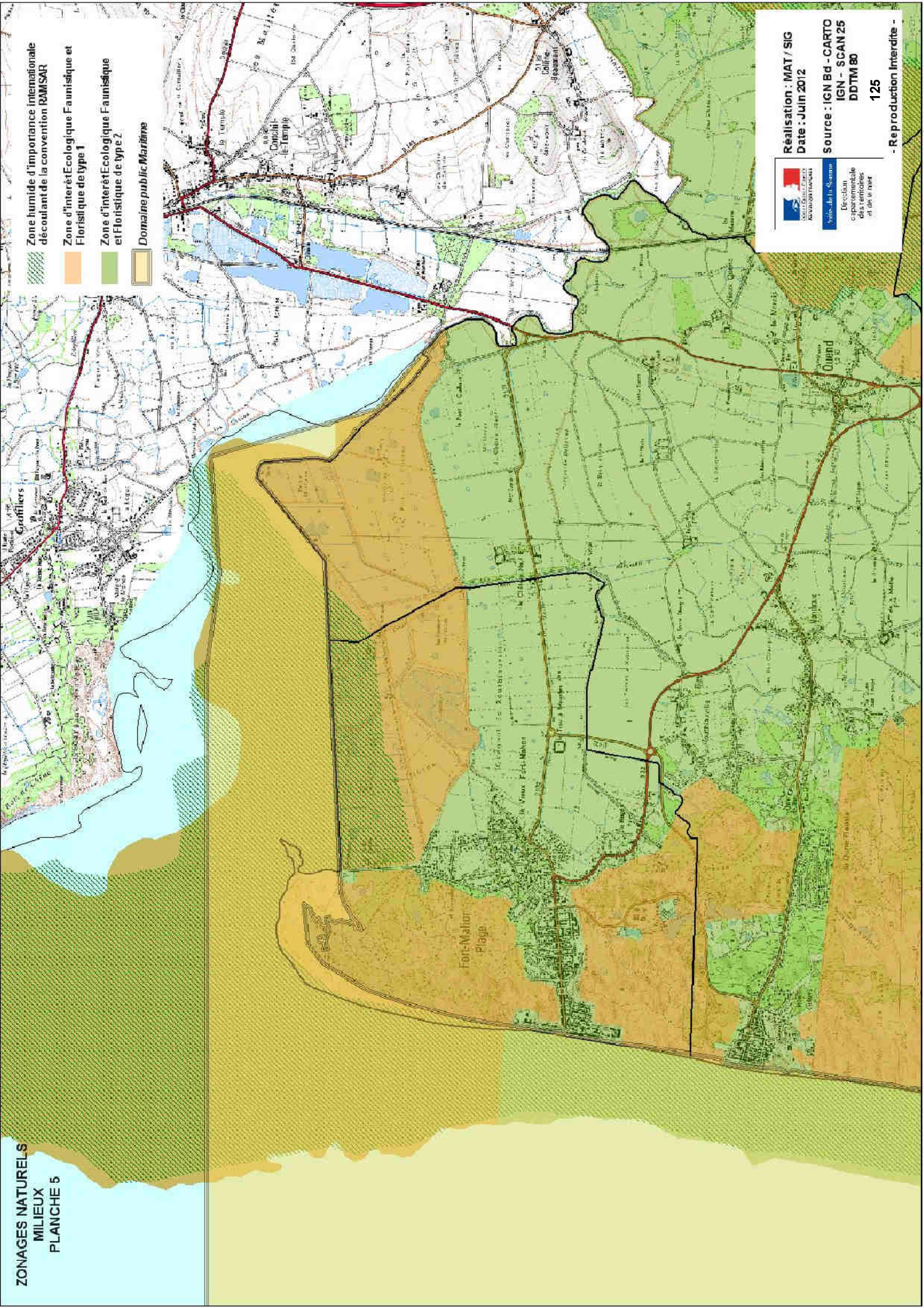

Réalisation : MAT / SIG
Date : Juin 2012


Source : IGN Bd-CARTO
IGN SCAN 25
DDTM 80

- Reproduction Interdite -

**ZONAGES NATURELS
MILIEUX
PLANCHE 5**

-  Zone humide d'importance internationale décaulant de la convention RAMSAR
-  Zone d'intérêt Ecologique Faunistique et Floristique de type 1
-  Zone d'intérêt Ecologique Faunistique et Floristique de type 2
-  Domaine public Maritime



Réalisation : MAT / SIG
Date : Juin 2012

Source : IGN Bd - CARTO
IGN - SCAN 25
DDTM 80

Rejets pluvial Rus et étiers

Rejets pluviaux et rus et étiérs sur communes du littoral Planche 1

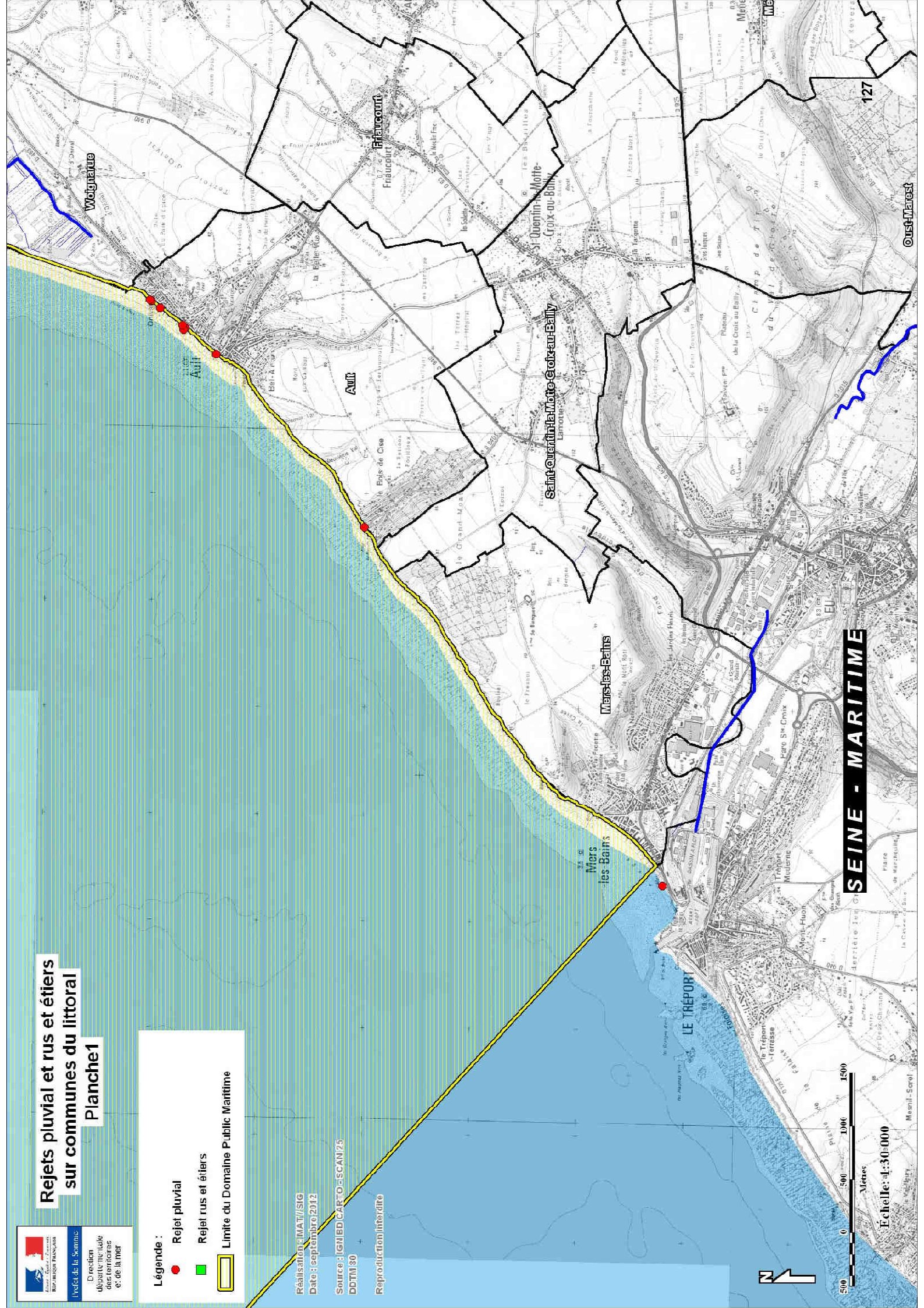
Légende :

- Rejet pluvial
- Rejet rus et étiérs
- Limite du Domaine Public Maritime

Réalisation : MAT/SIG
Date : septembre 2012
Source : IGN BD CARTE/SCAN25
DDTM 30
Reproduction interdite



0 500 1000 1500 Mètres
Échelle : 1:30 000



Rejets pluvial et rus et étiers sur communes du littoral Planche2

Légende :

- Rejet pluvial
- Rejet rus et étiers
- Limite du Domaine Public Maritime

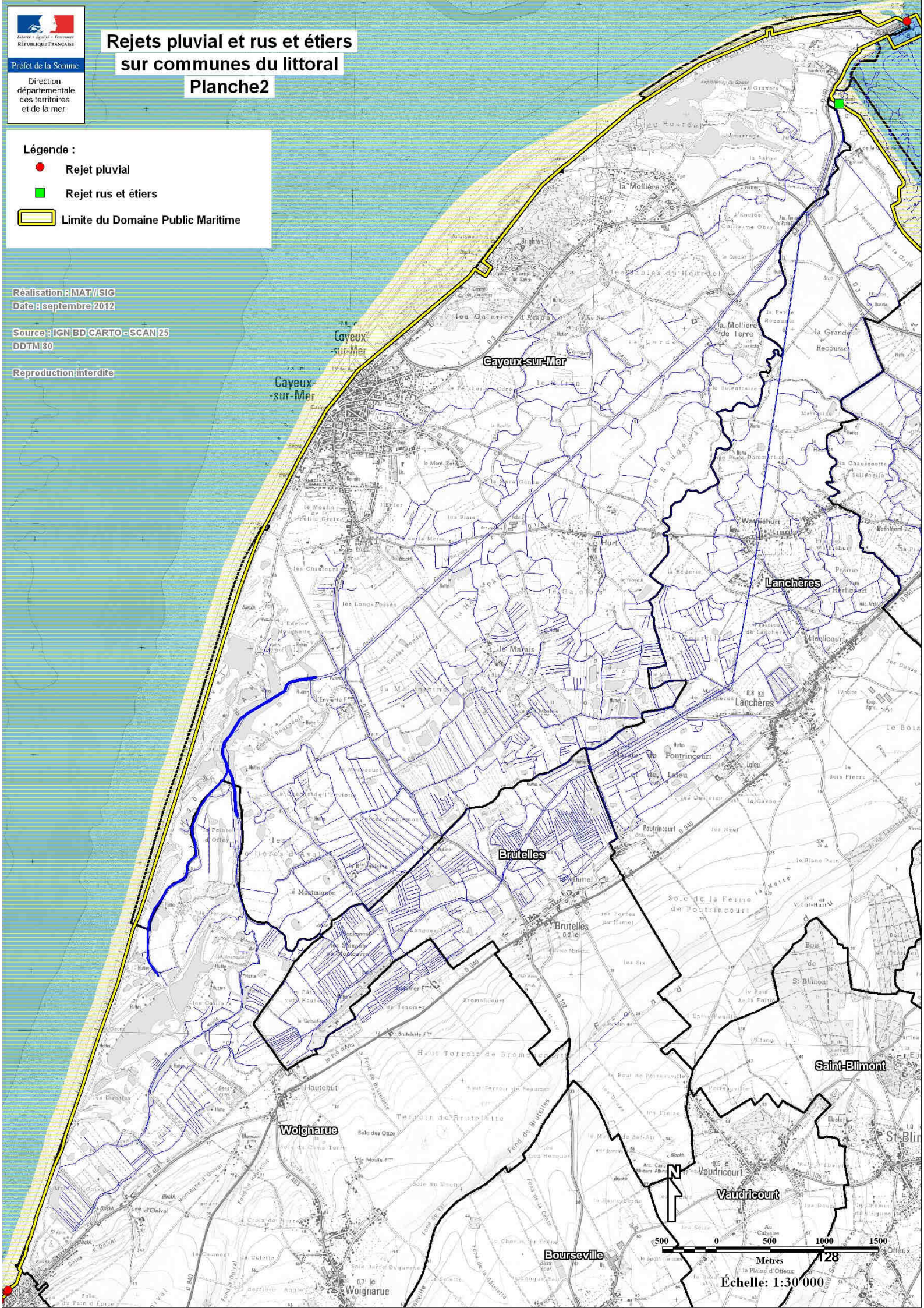
Réalisation : MAT / SIG

Date : septembre 2012

Source : IGN BD CARTO - SCAN 25

DDTM 80

Reproduction interdite

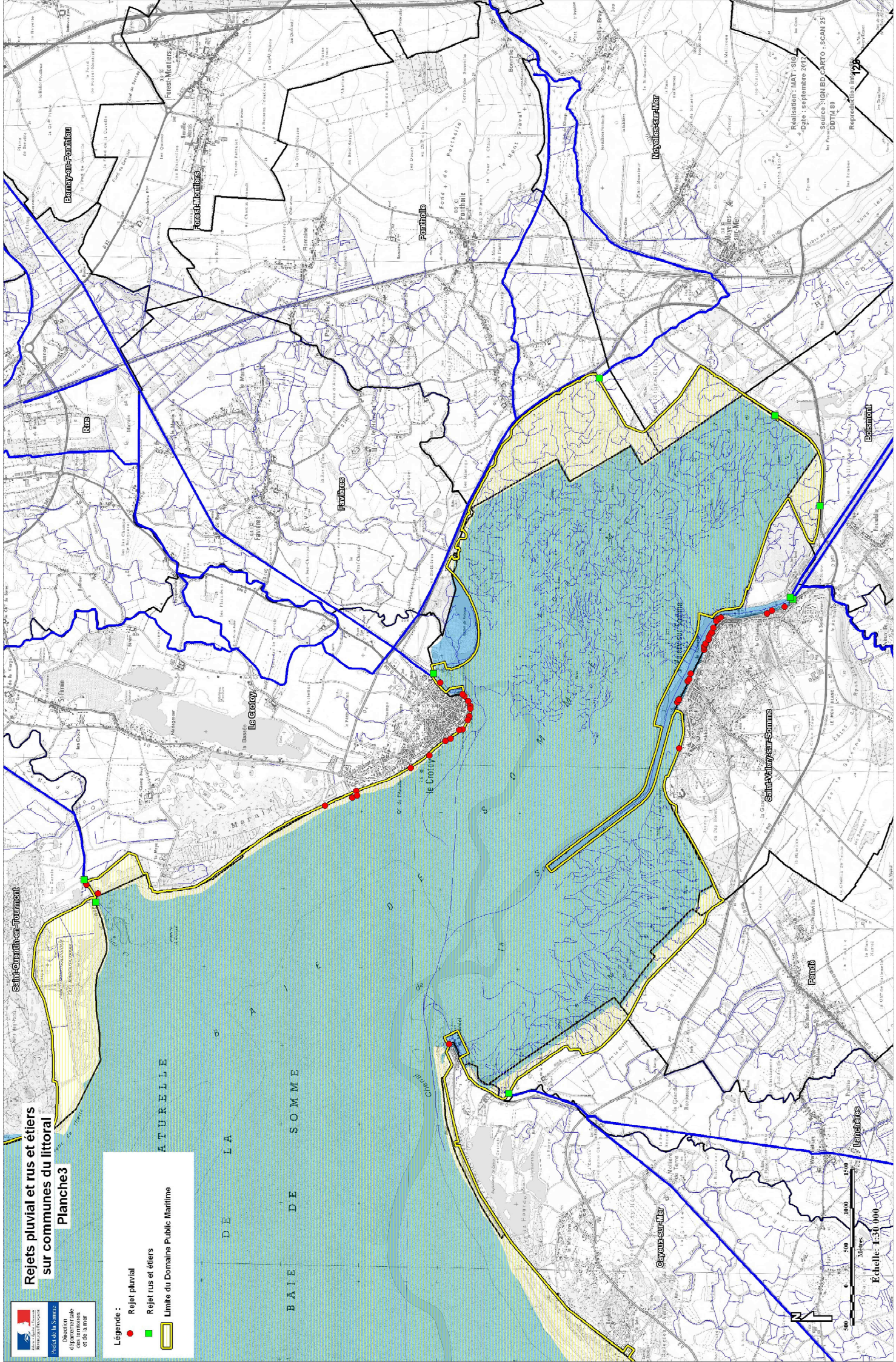


Rejets pluvial et rus et étiers sur communes du littoral

Planche 3

Légende :

- Rejet pluvial
- Rejet rus et étiers
- Limite du Domaine Public Maritime



0m 500 1000 1500
 Mètres
 Echelle: 1:30 000
 Legendes



Rejets pluvial et rus et étiers sur communes du littoral Planche4

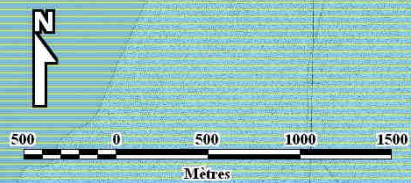
Légende :

- Rejet pluvial
- Rejet rus et étiers
- ▭ Limite du Domaine Public Maritime

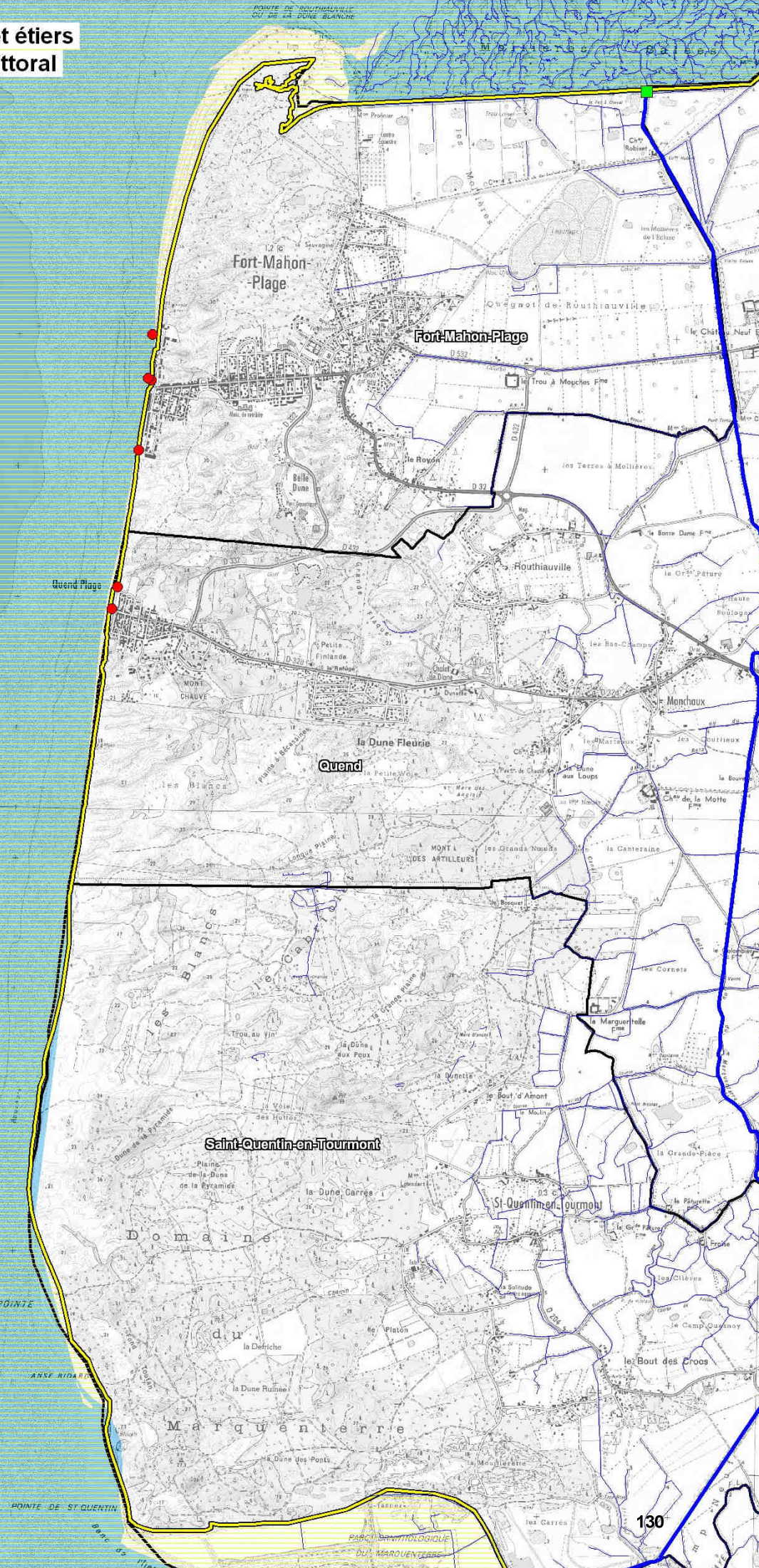
Réalisation : MAT/SIG
Date : septembre 2012

Source : IGN BD CARTO - SCAN 25
DDTM 80

Reproduction interdite



Échelle: 1:30 000



Rejets pluviaux et rus et étiers sur communes du littoral

Planches

Légende :

- Rejet pluvial
- Rejet rus et étiers
- Limite du Domaine Public Maritime

Réalisation : MAT / SIG
 Date : septembre 2012
 Source : IGN / BD CARTO - SCAN 25
 DDITM / RO

Reproduction interdite

