

Mathieu FABRY

mathieu.fabry@somme.gouv.fr



L'Observatoire national des services d'eau et d'assainissement

Vision départementale des données 2010

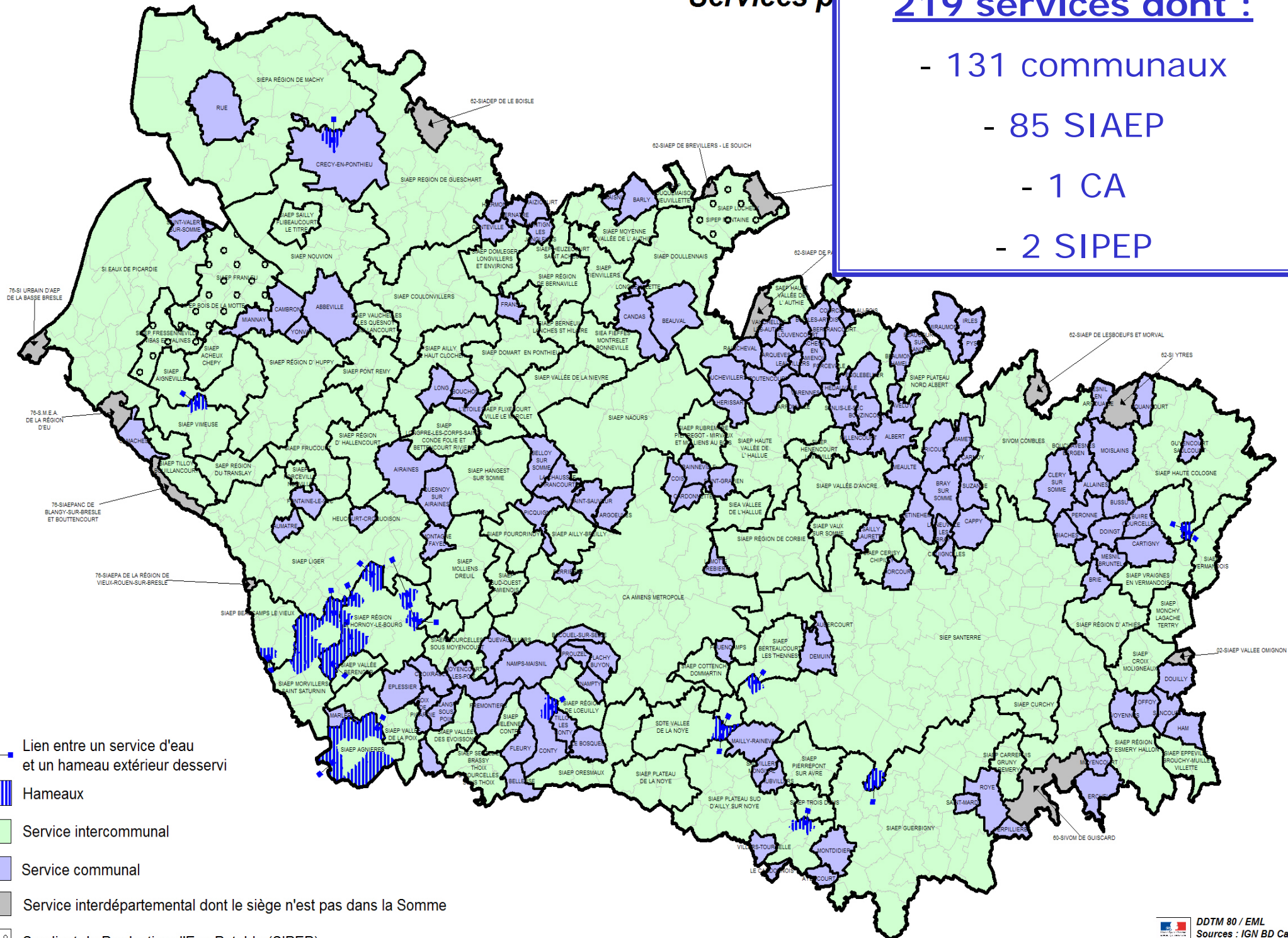


PRÉFET
DE LA SOMME

Direction Départementale des Territoires et de la Mer de la Somme
Service Environnement Mer et Littoral

219 services dont :

- 131 communaux
- 85 SIAEP
- 1 CA
- 2 SIPEP



- Lien entre un service d'eau et un hameau extérieur desservi
- Hameaux
- Service intercommunal
- Service communal
- Service interdépartemental dont le siège n'est pas dans la Somme
- Syndicat de Production d'Eau Potable (SIPEP)

Les données saisies par les services

Indicateurs de performance

Eau potable

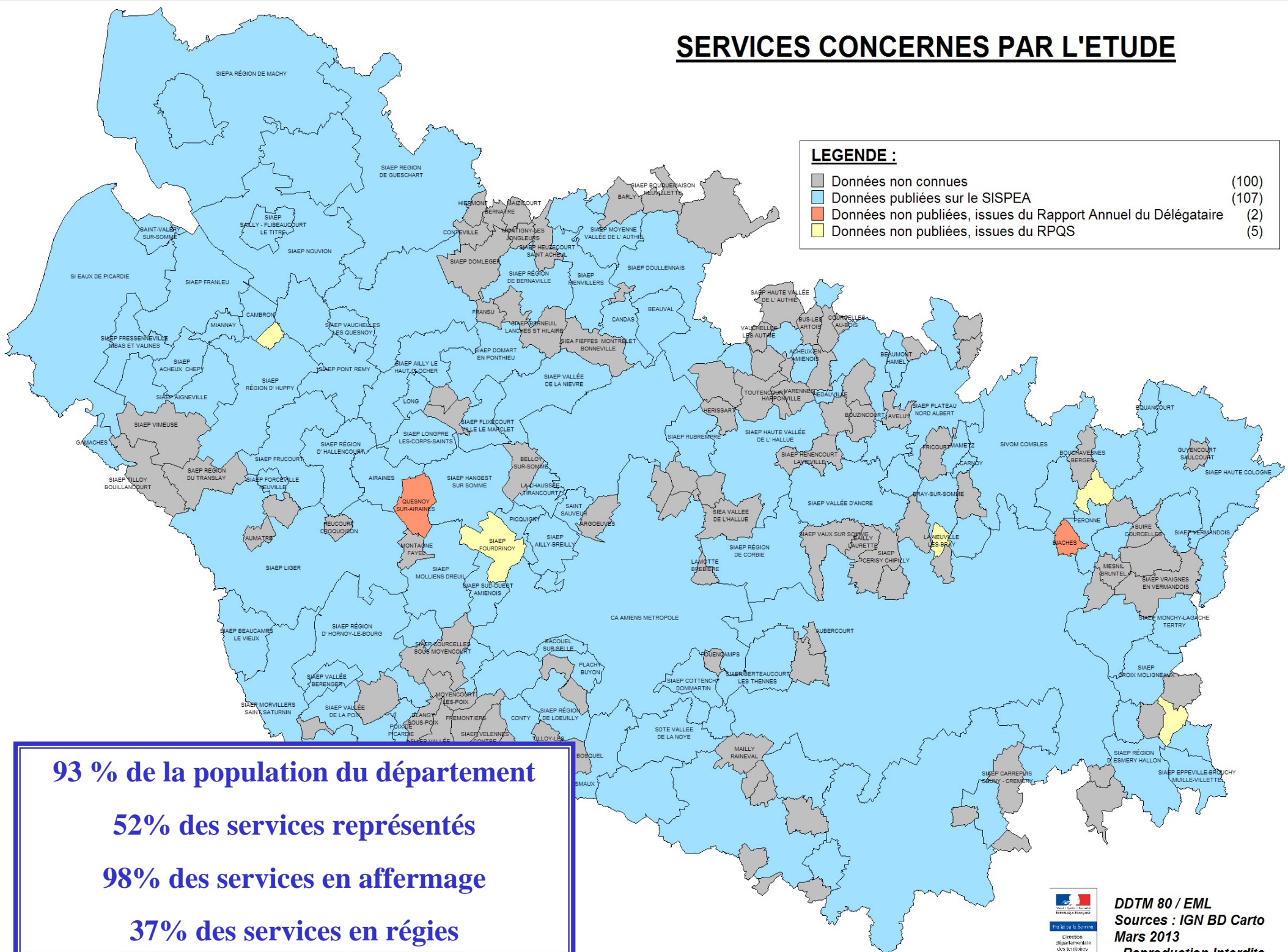
(Décret 2007-675 + L2224-5 du CGCT)

Estimation du nombre d'habitants desservis	
Prix TTC du service au m ³ pour 120 m ³	←
Délai maximal d'ouverture des branchements pour les nouveaux abonnés défini par le service	
Taux de conformité des prélèvements sur les eaux distribuées réalisés au titre du contrôle sanitaire par rapport aux limites de qualité pour ce qui concerne la microbiologie	
Taux de conformité des prélèvements sur les eaux distribuées réalisés au titre du contrôle sanitaire par rapport aux limites de qualité pour ce qui concerne les paramètres physico-chimiques	
Indice de connaissance et de gestion patrimoniale des réseaux d'eau potable	←
Rendement du réseau de distribution	
Indice linéaire des volumes non comptés	
Indice linéaire de pertes en réseau	←
Taux moyen de renouvellement des réseaux d'eau potable	←
Indice d'avancement de la protection de la ressource en eau	
Montant des abandons de créances ou des versements à un fond de solidarité	
Taux d'occurrence des interruptions de service non programmées	
Taux de respect du délai maximal d'ouverture des branchements pour les nouveaux abonnés	
Durée d'extinction de la dette de la collectivité	
Taux d'impayés sur les factures d'eau de l'année précédente	
Taux de réclamations	

Indicateurs pour collectivités à CCSPL

(communes > 10 000 habitants et EPCI > 50 000 habitants)

SERVICES CONCERNES PAR L'ETUDE



LEGENDE :

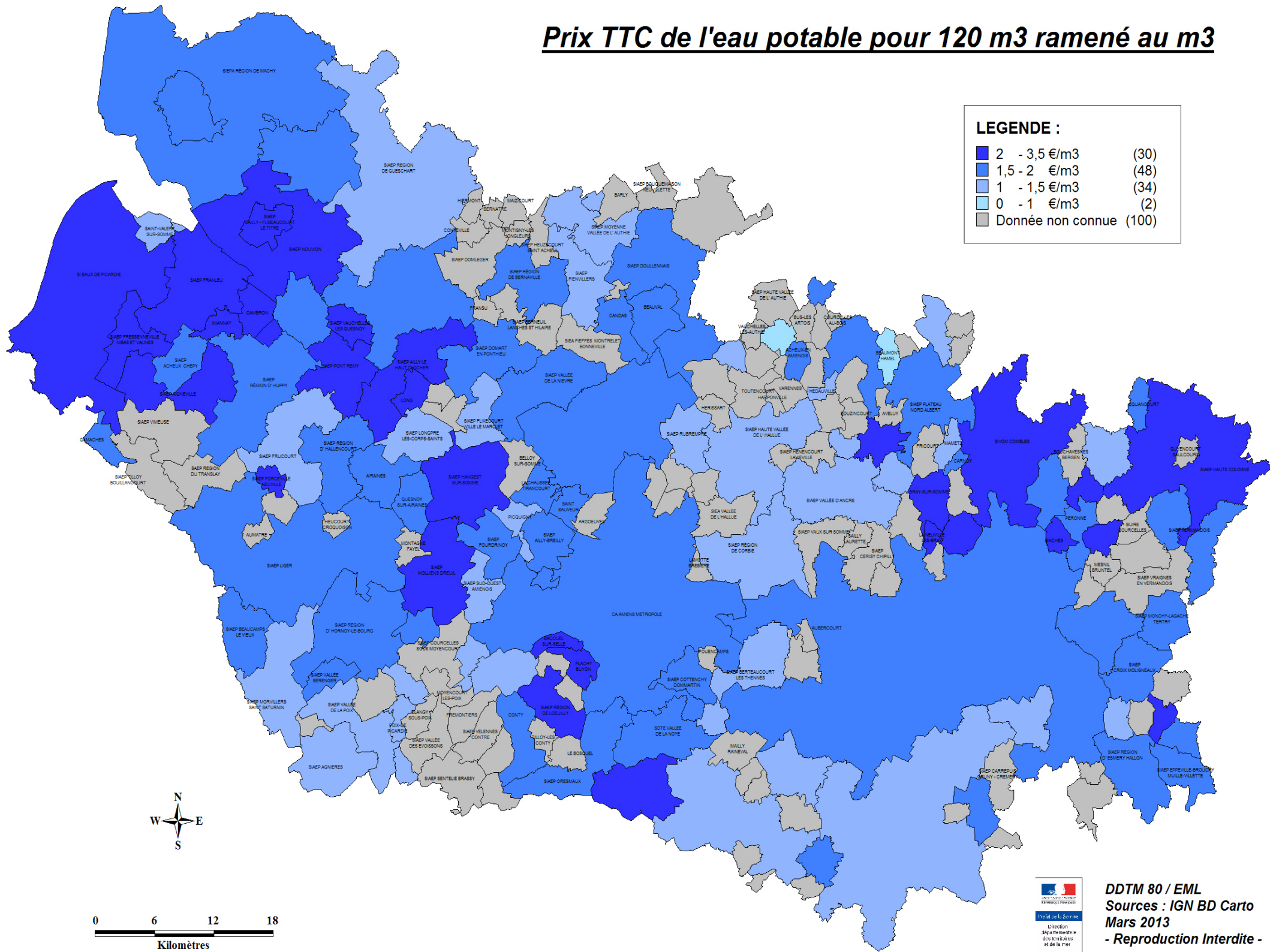
■ Données non connues	(100)
■ Données publiées sur le SISPEA	(107)
■ Données non publiées, issues du Rapport Annuel du Déléguataire	(2)
■ Données non publiées, issues du RPQS	(5)

93 % de la population du département
52% des services représentés
98% des services en affermage
37% des services en régies

Prix TTC de l'eau potable pour 120 m³ ramené au m³

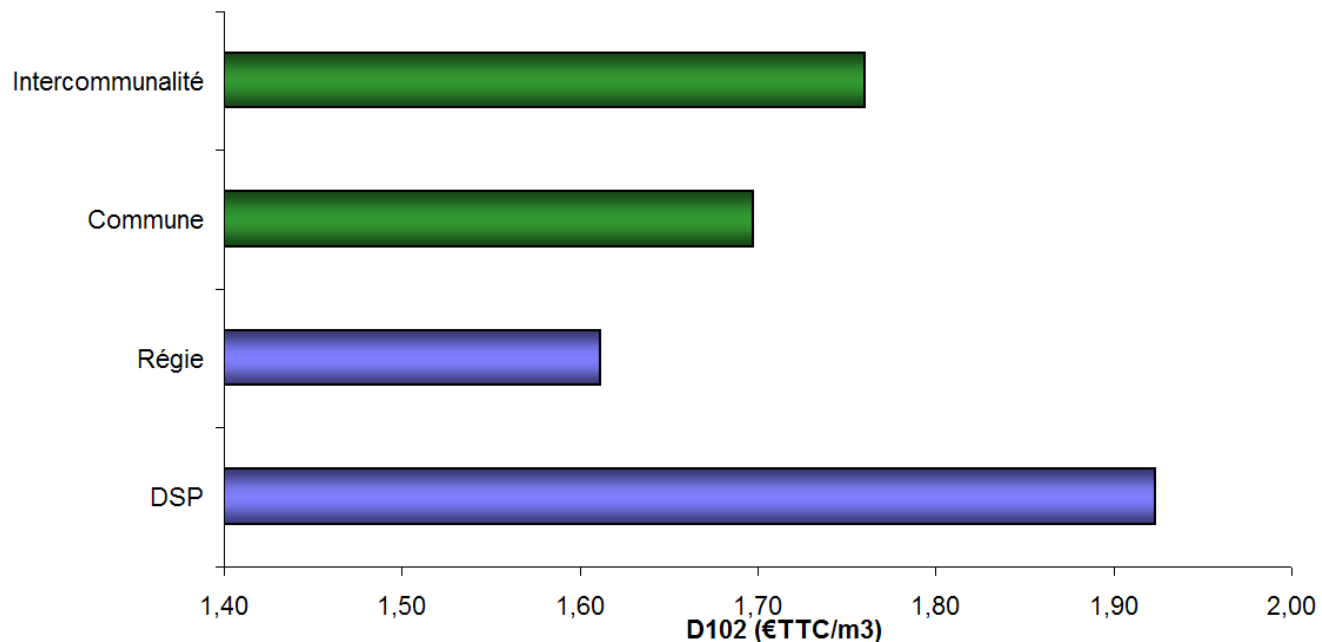
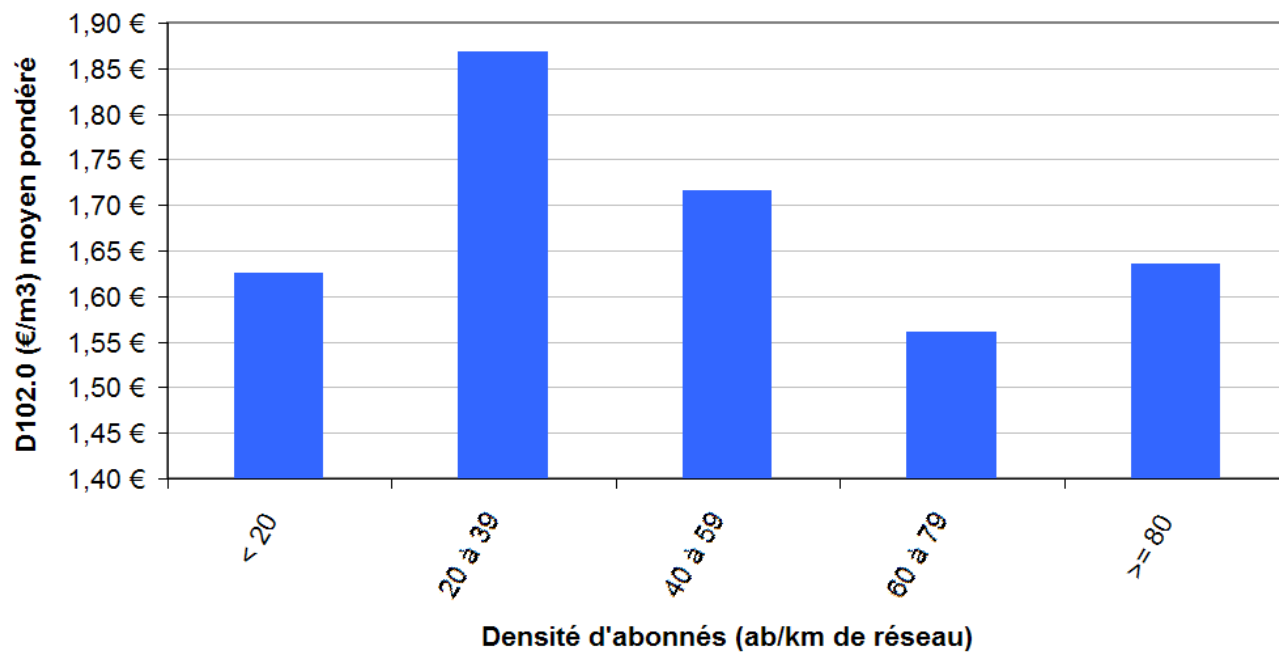
LEGENDE :

■	2 - 3,5 €/m ³	(30)
■	1,5 - 2 €/m ³	(48)
■	1 - 1,5 €/m ³	(34)
■	0 - 1 €/m ³	(2)
■	Donnée non connue	(100)



Extrêmes : 0,73 → 3,16 €/m³

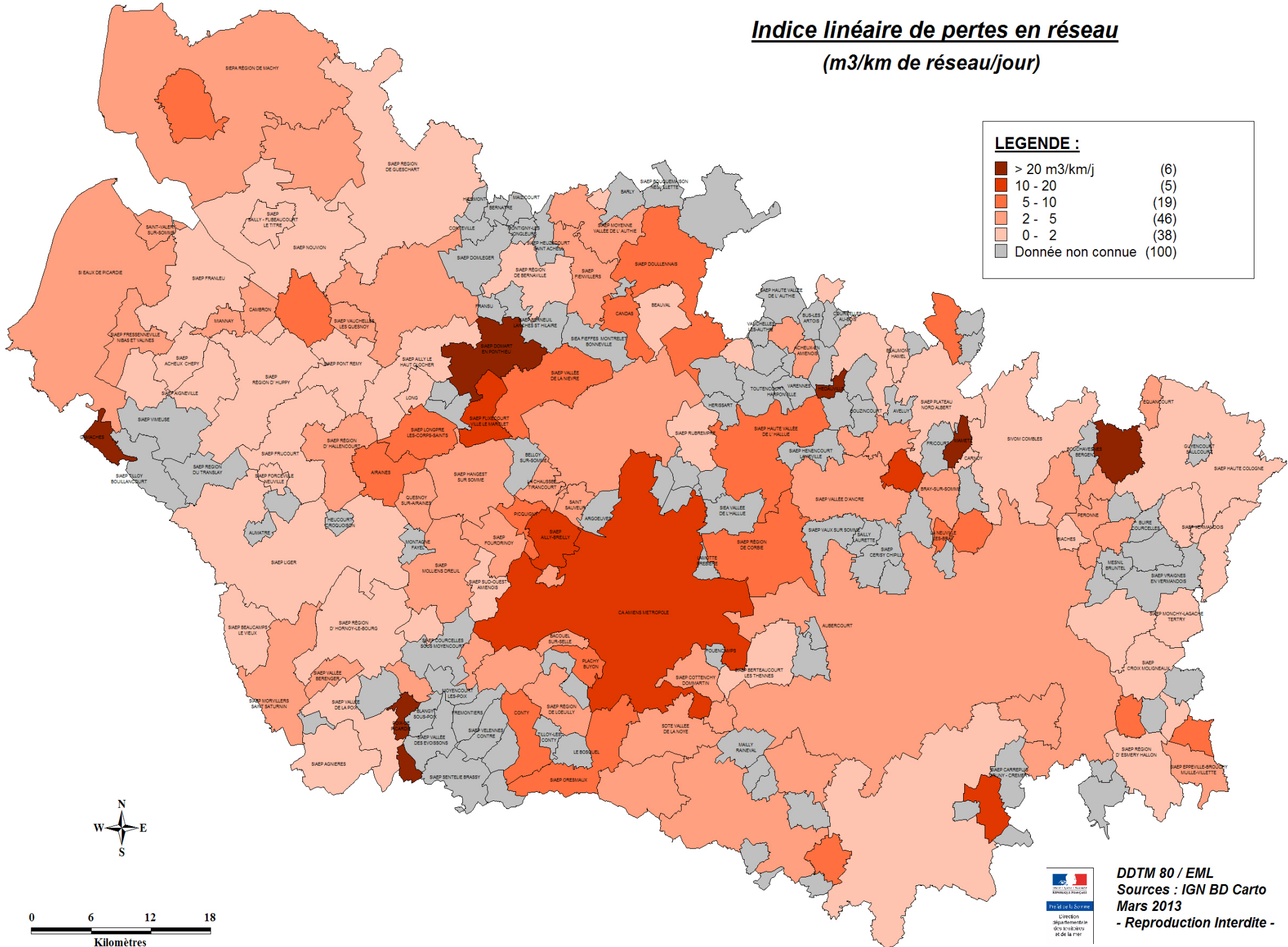
⇒ 333 % !



Indice linéaire de pertes en réseau (m3/km de réseau/jour)

LEGENDE :

	> 20 m3/km/j	(6)
	10 - 20	(5)
	5 - 10	(19)
	2 - 5	(46)
	0 - 2	(38)
	Donnée non connue	(100)



DDTM 80 / EML
Sources : IGN BD Carto
Mars 2013
- Reproduction Interdite -

Plus de 12 millions de m³ de perte
par an dans la Somme

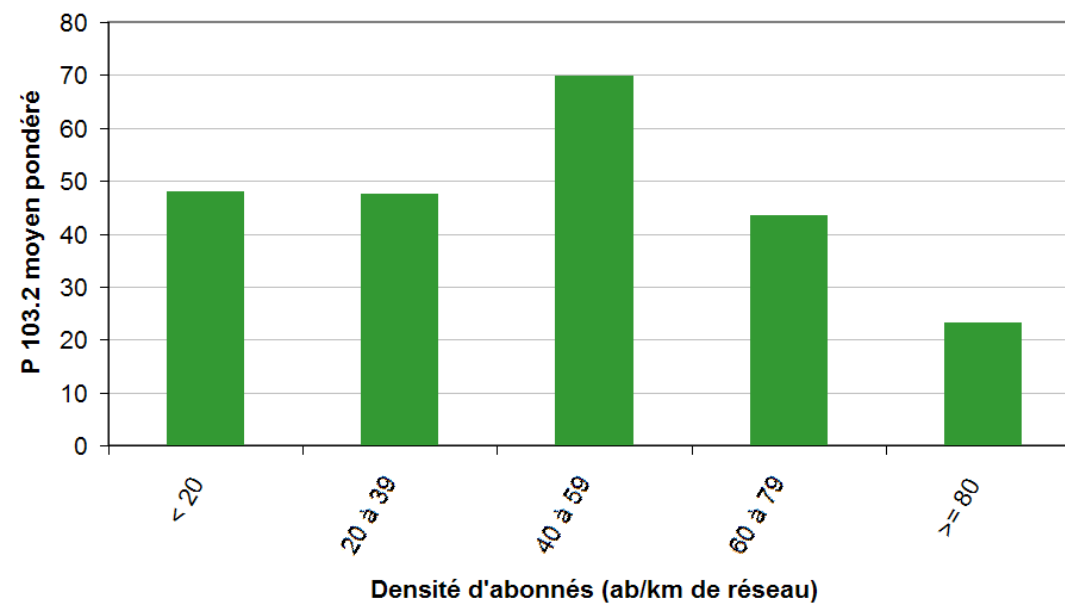
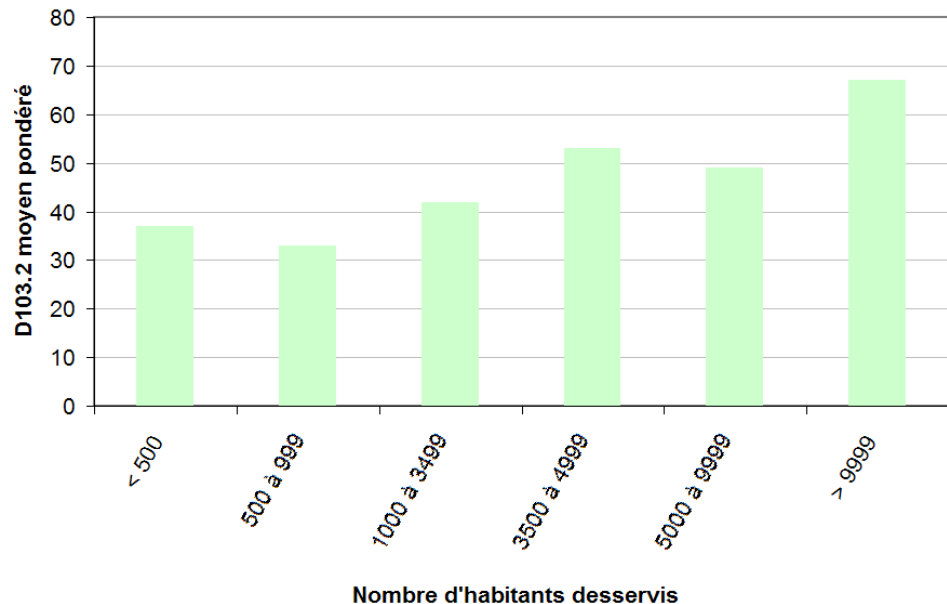
⇒ 400 litres par seconde !



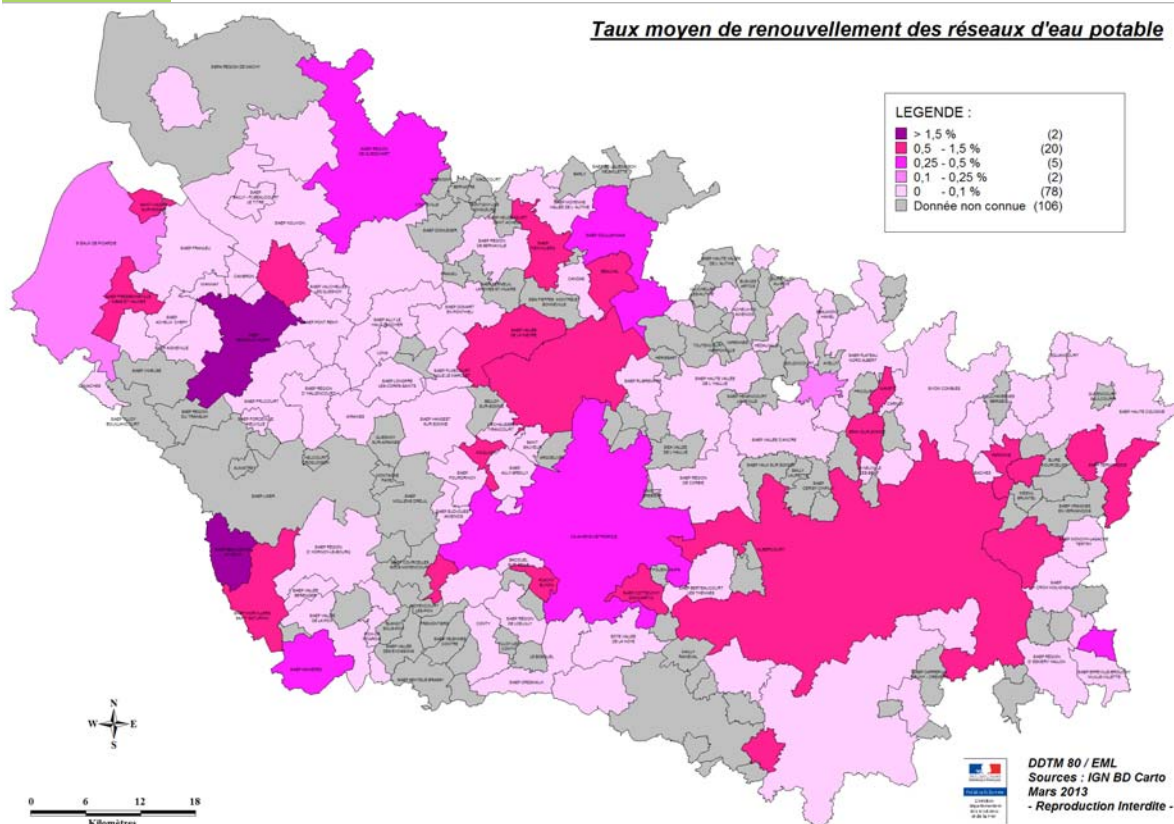
Décret 2012-97 du 27/01/2012

Seuil de taux
de perte : 85 %

La connaissance du patrimoine



Taux moyen de renouvellement des réseaux d'eau potable



Taux moyen de renouvellement des réseaux d'eau : 0,40% par an

⇒ 263 ans pour que l'ensemble des réseaux du département de la Somme soit renouvelé !

Un patrimoine méconnu ou mal connu

Un renouvellement insuffisant du patrimoine

Des performances de réseau insuffisantes

Des tarifs pratiqués parfois inadaptés

