



ÉTAT PROJETÉ RÉALISTE 40°

# PM 33 - ABORDS DE LA CHAPELLE DE MAIGNELAY-MONTIGNY

## JUSTIFICATION DU POINT DE VUE :

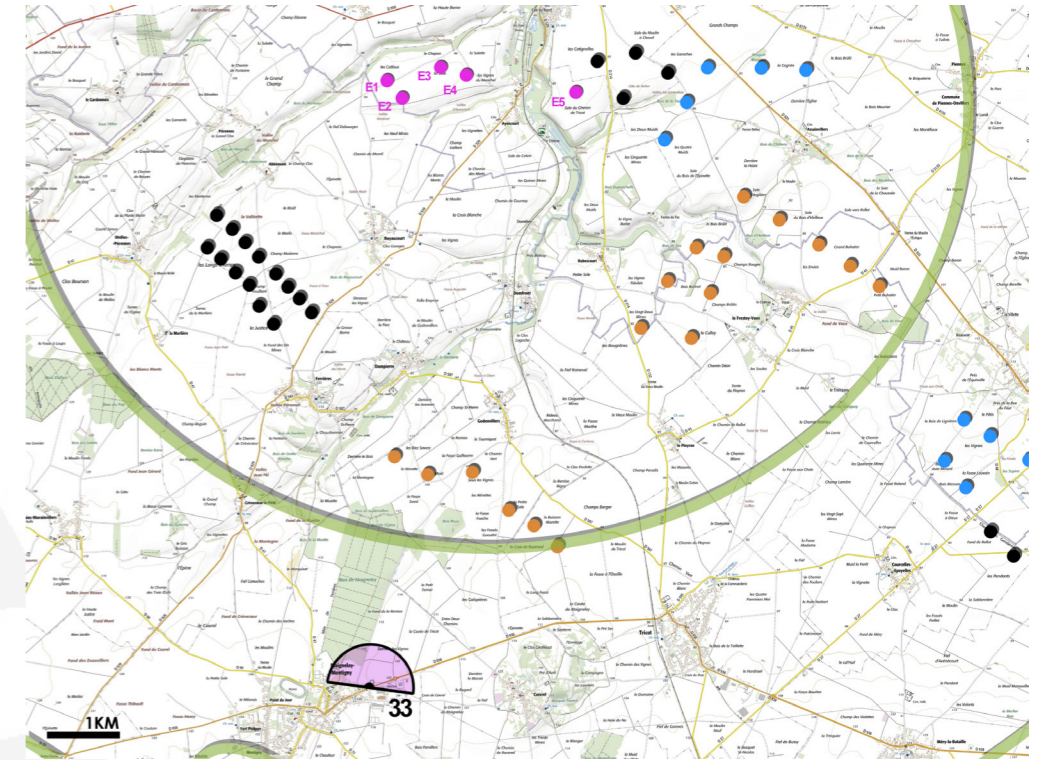
La chapelle classée de Maignelay-Montigny se situe le long d'un des axes de circulation principaux du village. Une courte trouée visuelle est décelable dans le front bâti à proximité de la chapelle et ce point de vue a été sélectionné pour déterminer si les éoliennes des Moulins du Monchel seraient visibles dans cette trouée.

## RAPPORTS AVEC D'AUTRES PARCS ÉOLIENS OU INTERACTIONS AVEC DES ÉLÉMENTS PATRIMONIAUX :

Aucune éolienne n'est visible depuis ce point de vue. Le cumul d'impact est nul.  
Le projet des Moulins du Monchel n'a aucune influence sur le monument historique. L'impact sur le patrimoine est nul.

## NIVEAU D'IMPACT DU PROJET:

Bien que l'éolienne E5 se situe dans la trouée décrite plus tôt, celle-ci disparaît derrière la végétation entourant le village. Les autres machines du projet sont intégralement masquées par l'habitat. Le niveau d'impact est nul.



ANGLE DE PRISE DE VUE INITIAL : 205°  
DISTANCE DE L'ÉOLIENNE DU PROJET LA PLUS PROCHE : 8,059 KM (E2)



ÉTAT INITIAL 205°



ÉTAT PROJETÉ 205° COULEUR



ÉTAT PROJETÉ RÉALISTE 205°



ÉTAT PROJÉTÉ RÉALISTE COULEUR 40°

# PM 34 - CENTRE DE MAIGNELAY-MONTIGNY

## JUSTIFICATION DU POINT DE VUE :

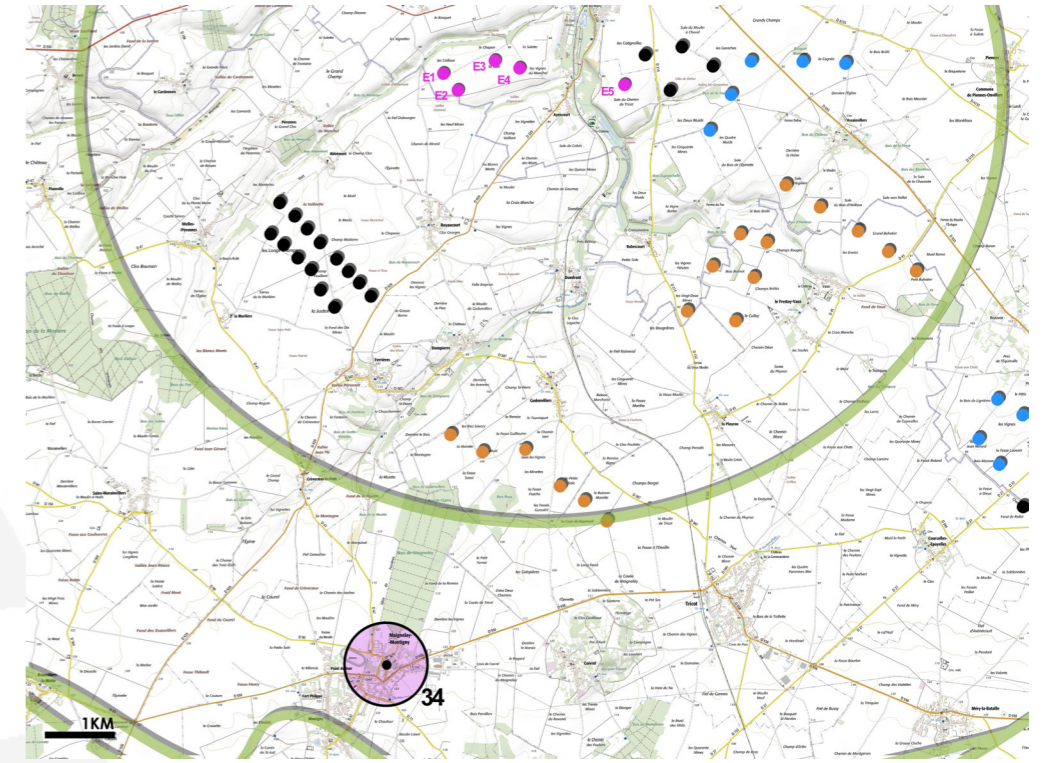
Le centre ville de Maignelay-Montigny accueille le château et offre une perspective sur l'église, un peu plus loin. Ces deux édifices sont protégés aux monuments historiques. Ce point de vue a été choisi pour vérifier l'absence d'impact visuel sur les monuments depuis le centre.

## RAPPORTS AVEC D'AUTRES PARCS ÉOLIENS OU INTERACTIONS AVEC DES ÉLÉMENTS PATRIMONIAUX :

Aucune éolienne n'est visible depuis ce point de vue. Le cumul d'impact est nul.  
Les éoliennes du projet des Moulins du Monchel n'ont aucune influence sur les monuments historiques. L'impact sur le patrimoine est nul.

## NIVEAU D'IMPACT DU PROJET:

Les éoliennes du projet des Moulins du Monchel se situent dans le même axe de vue que le château depuis le centre ville de Maignelay-Montigny mais celles-ci sont masquées par la végétation entourant le monument historique. Le niveau d'impact est nul.



ANGLE DE PRISE DE VUE INITIAL : 360°  
DISTANCE DE L'ÉOLIENNE DU PROJET LA PLUS PROCHE : 8,204 KM (E2)



ÉTAT INITIAL 180°

Moulins du Monchel  
E1 E2 E3 E4 E5

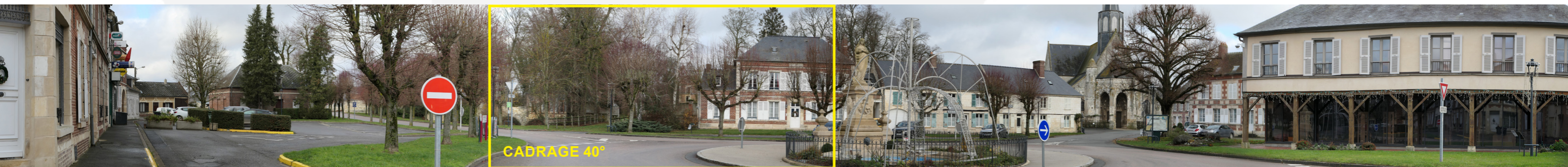
église  
Sainte-Marie-  
Madeleine



ÉTAT PROJETÉ 180° COULEUR

château et douves

église  
Sainte-Marie-  
Madeleine



ÉTAT PROJETÉ RÉALISTE 180°

CADRAGE 40°

E1

E2

E3

E4

E5



ÉTAT PROJETÉ RÉALISTE COULEUR 40°

# PM 35 - CIMETIÈRE DE BECQUIGNY

## JUSTIFICATION DU POINT DE VUE :

L'ancienne église de Becquigny se situe dans le cimetière du village, sur les hauteurs de la vallée de l'Avre. Ce cimetière est entouré de végétation mais une percée visuelle existe en direction du sud. Le but de ce photomontage est de vérifier l'absence d'éoliennes dans ce cône de vue.

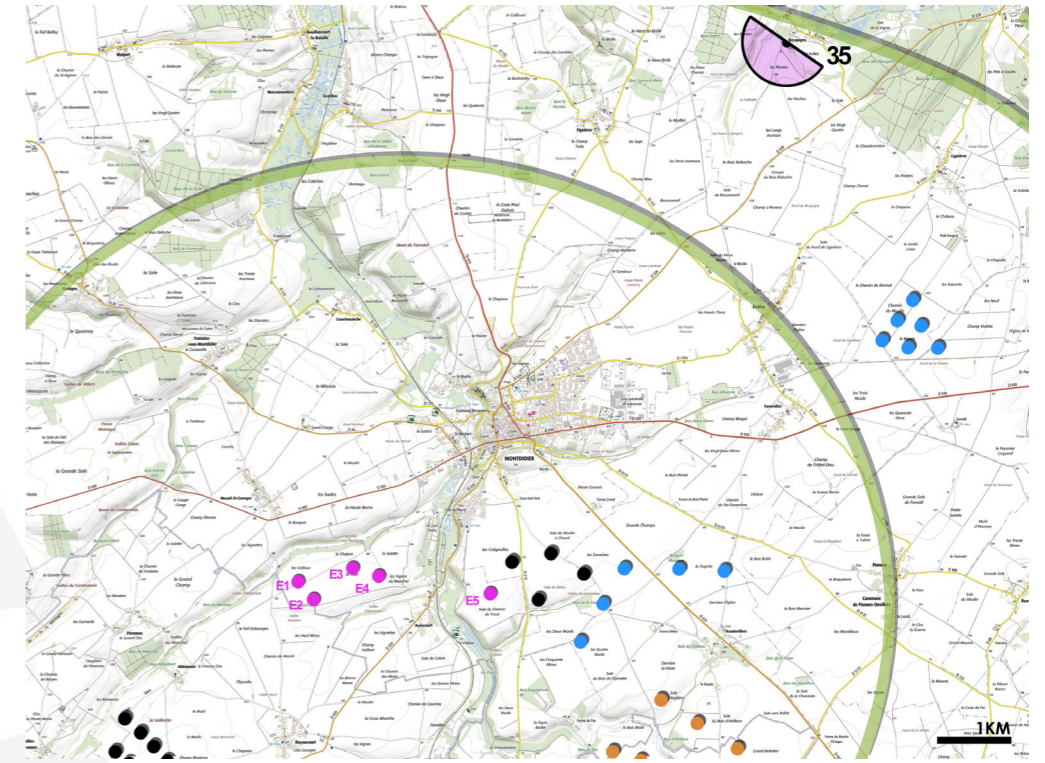
## RAPPORTS AVEC D'AUTRES PARCS ÉOLIENS OU INTERACTIONS AVEC DES ÉLÉMENTS PATRIMONIAUX :

Aucune éolienne n'est visible depuis ce point de vue. Le cumul d'impact est nul.

Le projet des Moulins du Monchel n'a aucune influence sur le monument historique. L'impact sur le patrimoine est nul.

## NIVEAU D'IMPACT DU PROJET:

Les éoliennes du projet des Moulins du Monchel ne sont pas dans la percée visuelle et ne sont donc pas visibles depuis le cimetière. Le niveau d'impact est nul.



ANGLE DE PRISE DE VUE INITIAL : 200°  
DISTANCE DE L'ÉOLIENNE DU PROJET LA PLUS PROCHE : 8,321 KM (E5)



ÉTAT INITIAL 200°

église

Moulins du Monchel  
E5 E4 E3 E1  
E2

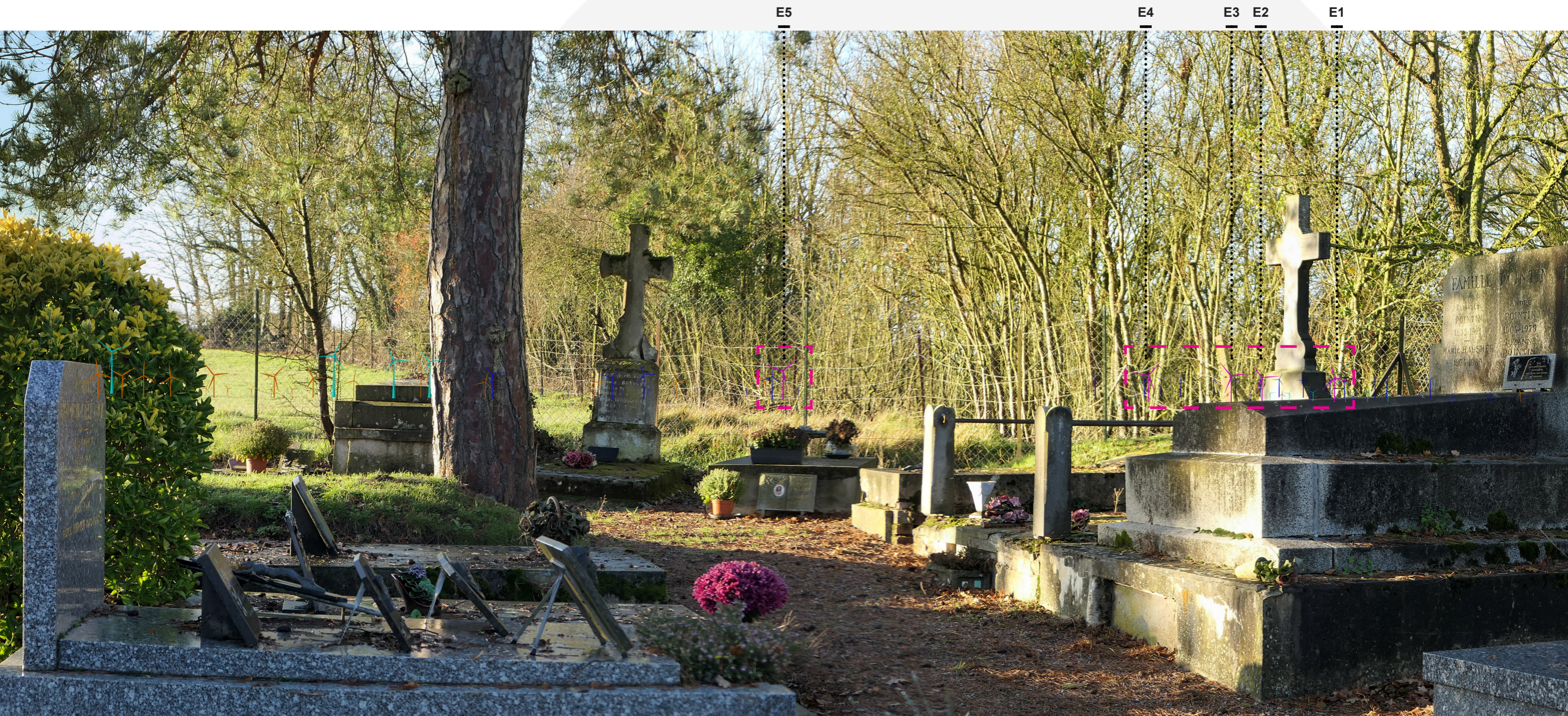


ÉTAT PROJETÉ 200° COULEUR



CADRAGE 40°

ÉTAT PROJETÉ RÉALISTE 200°



ÉTAT PROJETÉ RÉALISTE COULEUR 40°

# PM 36 - SUD DE TRICOT

## JUSTIFICATION DU POINT DE VUE :

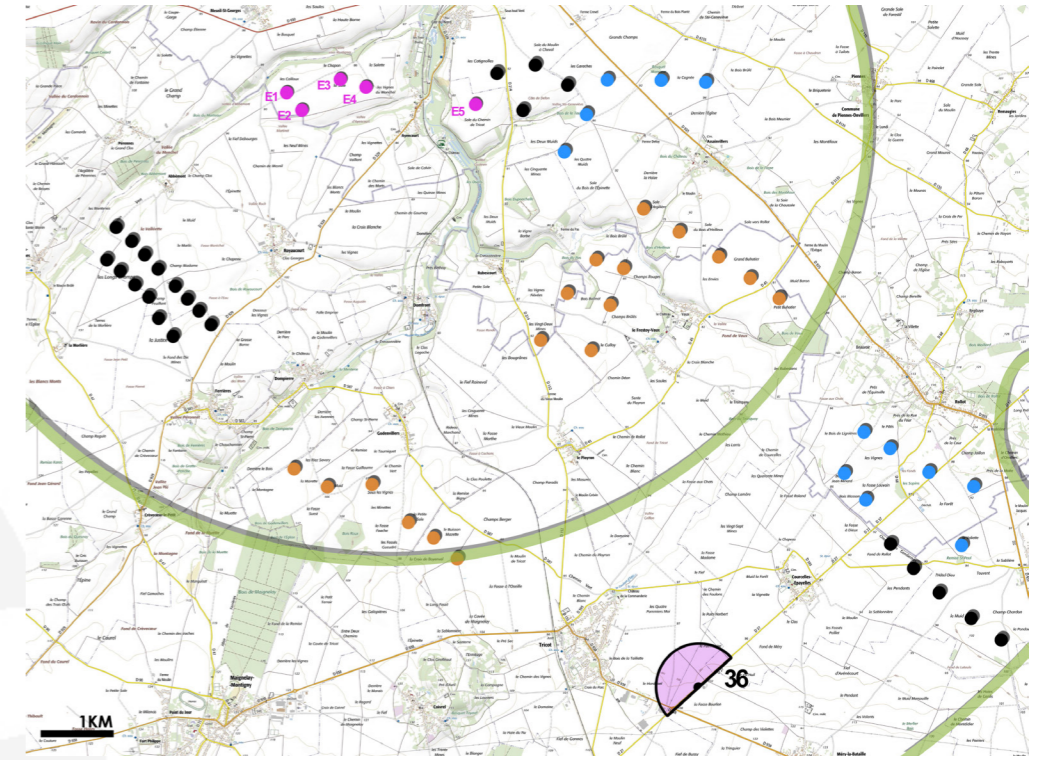
Depuis les deux axes principaux au sud de Tricot, soit la RD938 et la RD27, les éoliennes existantes au nord sont visibles, parfois sur un même plan que le clocher de l'église (Monument historique). Ce point de vue a été sélectionné pour estimer le niveau d'impact avant et après implantation des Moulins du Monchel.

## RAPPORTS AVEC D'AUTRES PARCS ÉOLIENS OU INTERACTIONS AVEC DES ÉLÉMENTS PATRIMONIAUX :

Le nombre d'éoliennes visibles depuis ce point de vue est important mais leur présence visuelle est réduite par leur éloignement. Le cumul d'impact est modéré. Le projet des Moulins du Monchel bien que visible n'entre pas dans un champ de vision humaine commun avec l'église de Tricot contrairement aux machines du Champ Feuillant et du projet de la Petite Sole. L'impact sur le patrimoine est faible.

## NIVEAU D'IMPACT DU PROJET:

L'éloignement du projet fait que les éoliennes sont peu prégnantes dans le paysage et s'intègrent au pôle de développement éolien aux abords de Montdidier sans dénoter. Les machines sont, de plus, en parties masquées par la végétation. Le niveau d'impact global est faible.



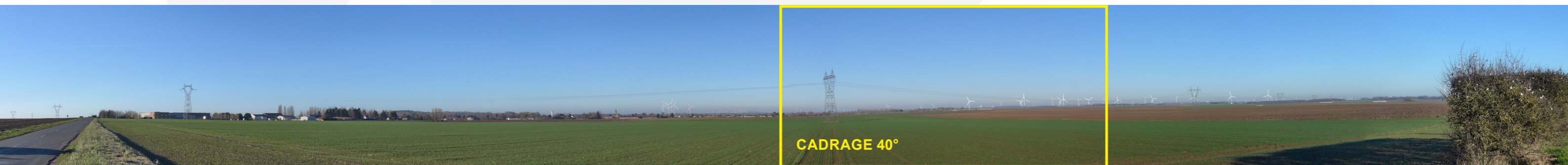
ANGLE DE PRISE DE VUE INITIAL : 218°  
DISTANCE DE L'ÉOLIENNE DU PROJET LA PLUS PROCHE : 8,457 KM (E5)



ÉTAT INITIAL 190°



ÉTAT PROJETÉ 190° COULEUR



ÉTAT PROJETÉ RÉALISTE 190°





ÉTAT PROJETÉ RÉALISTE 40°

# PM 37 - ENTRÉE NORD DE GRIVESNES

## JUSTIFICATION DU POINT DE VUE :

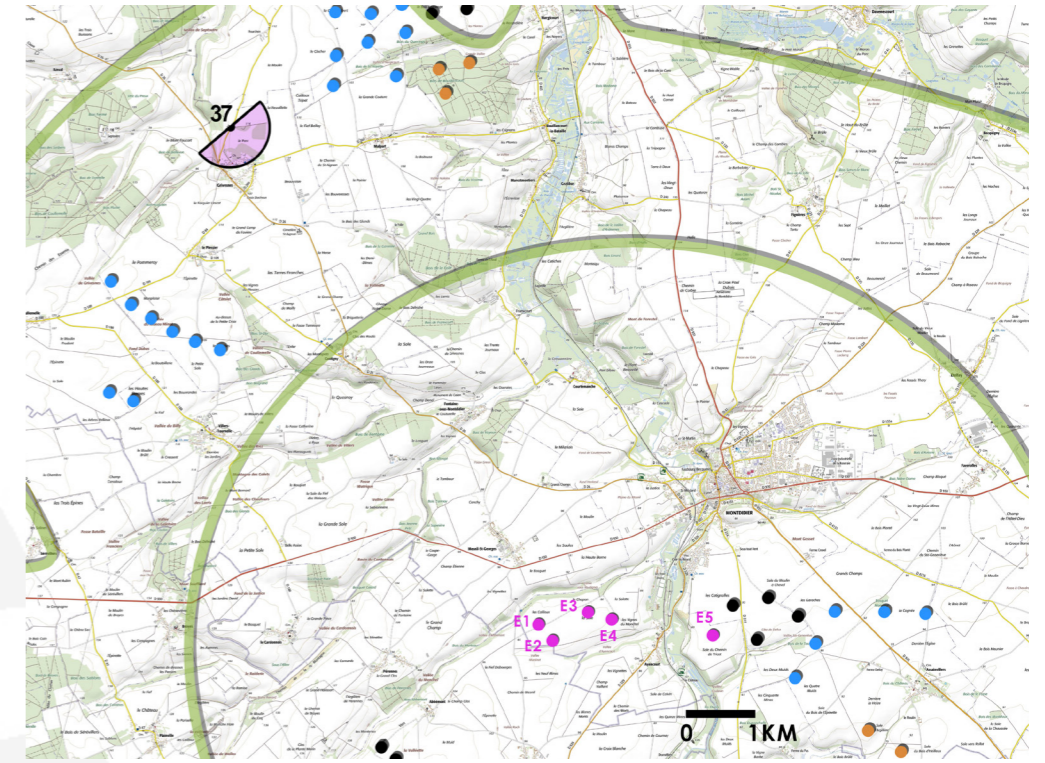
L'église de Grivesnes fait partie des monuments historiques potentiellement sensibles suite à l'état initial. Ce point de vue fait partie des seuls où le clocher est visible par-delà le cordon boisé du village en ayant une perspective vers le sud-est (en direction du projet).

## RAPPORTS AVEC D'AUTRES PARCS ÉOLIENS OU INTERACTIONS AVEC DES ÉLÉMENTS PATRIMONIAUX :

Seules les éoliennes du Bois de la Hayette et d'Hargicourt sont visibles en premier plan. On peut également apercevoir les éoliennes des Garaches et de l'Épinette un peu plus loin mais celles des Moulins du Monchel disparaissent derrière les boisements. Le cumul d'impact est faible. Le projet des Moulins du Monchel est entièrement masqué par la végétation entourant le village. L'impact sur le patrimoine est nul.

## NIVEAU D'IMPACT DU PROJET:

L'éloignement du projet et la végétation permettent d'occulter visuellement le projet des Moulins du Monchel de ce panorama. Le niveau d'impact global est nul.



ANGLE DE PRISE DE VUE INITIAL : 320°  
DISTANCE DE L'ÉOLIENNE DU PROJET LA PLUS PROCHE : 8,607 KM (E1)



ÉTAT INITIAL 320°



ÉTAT PROJETÉ 320° COULEUR



ÉTAT PROJETÉ RÉALISTE 320°



ÉTAT PROJETÉ RÉALISTE COULEUR 40°

# PM 38 - MAIGNELAY-MONTIGNY ABORDS DE LA CROIX

## JUSTIFICATION DU POINT DE VUE :

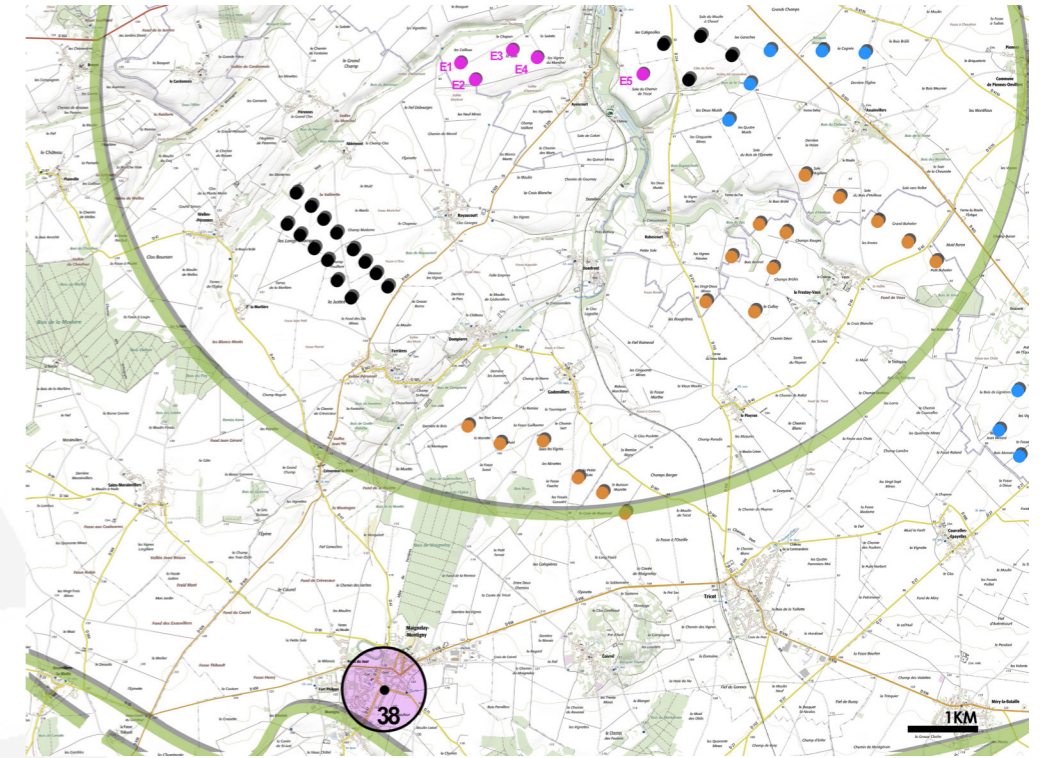
Au sud du village se trouve le croisement entre les RD 73 et 47 où trône une croix de chemin en pierre, classée aux monuments historiques. Les deux routes forment des perspectives courtes dont une vers les plateaux au nord.

## RAPPORTS AVEC D'AUTRES PARCS ÉOLIENS OU INTERACTIONS AVEC DES ÉLÉMENTS PATRIMONIAUX :

Aucune éolienne n'est visible depuis ce point de vue. Le cumul d'impact est nul. Les éoliennes du projet des Moulins du Monchel n'ont aucune influence sur le monument historique. L'impact sur le patrimoine est nul.

## NIVEAU D'IMPACT DU PROJET:

Les éoliennes du projet des Moulins du Monchel se situent dans le même axe de vue que la croix depuis le centre-ville de Maignelay-Montigny mais celles-ci sont masquées par l'urbanisme. Le niveau d'impact est nul.



ANGLE DE PRISE DE VUE INITIAL : 360°  
DISTANCE DE L'ÉOLIENNE DU PROJET LA PLUS PROCHE : 8,663 KM (E2)



ÉTAT INITIAL 320°



ÉTAT PROJETÉ 320° COULEUR



ÉTAT PROJETÉ RÉALISTE 320°



ÉTAT PROJETÉ RÉALISTE COULEUR 40°

# PM 39 - LABOISSIÈRE-EN-SANTERRE

## JUSTIFICATION DU POINT DE VUE :

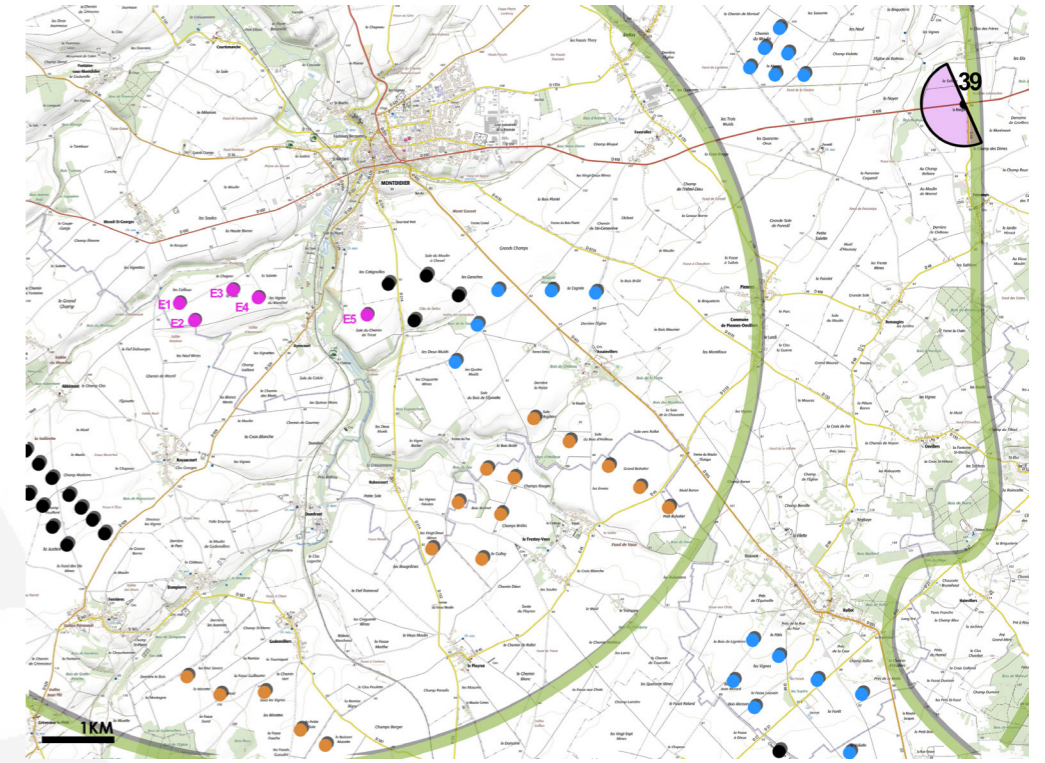
La RD 930 est un des axes majeurs du territoire d'étude. Cette infrastructure offre de grandes perspectives vers l'ouest et vers le projet.

## RAPPORTS AVEC D'AUTRES PARCS ÉOLIENS OU INTERACTIONS AVEC DES ÉLÉMENTS PATRIMONIAUX :

Aucune éolienne du projet n'est visible depuis ce point de vue. Le cumul d'impact est pourtant modéré en raison des projets et parcs visibles depuis ce point de vue. Le projet des Moulins du Monchel n'a aucune influence sur les monuments historiques. L'impact sur le patrimoine est nul.

## NIVEAU D'IMPACT DU PROJET:

Le projet des Moulins du Monchel est légèrement désaxé par rapport à la RD 930 et les machines disparaissent derrière le bois Boiteau. Le niveau d'impact est nul.



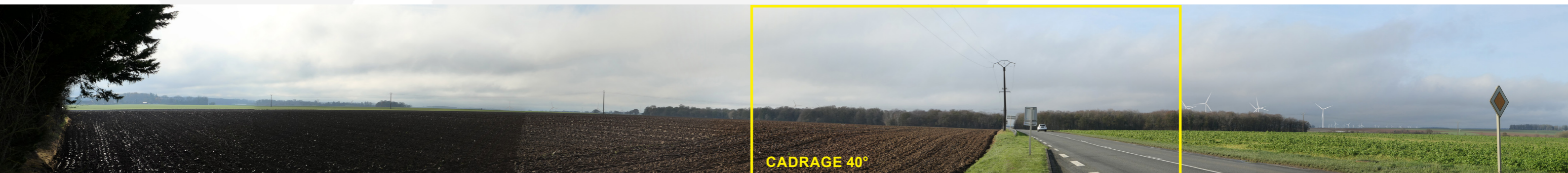
ANGLE DE PRISE DE VUE INITIAL : 145°  
DISTANCE DE L'ÉOLIENNE DU PROJET LA PLUS PROCHE : 8,685 KM (E5)



ÉTAT INITIAL 145°



ÉTAT PROJETÉ 145° COULEUR



ÉTAT PROJETÉ RÉALISTE 145°



ÉTAT PROJETÉ RÉALISTE COULEUR 40°