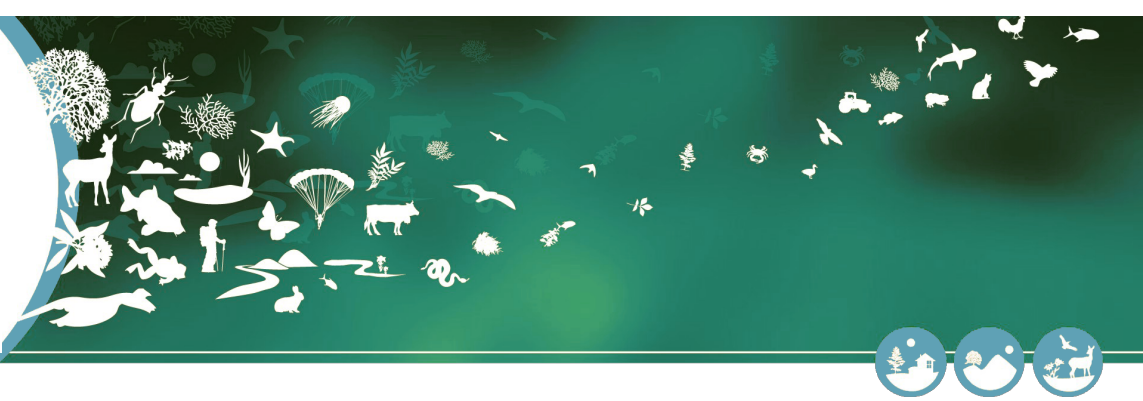




MINISTÈRE
DE LA TRANSITION
ÉCOLOGIQUE

Liberté
Égalité
Fraternité



Certificat de dépôt
Cadre d'acquisition:
EOLIENNES DES ALTHEAS

Date de dépôt : 15-11-2022 17:06



Jeux de
données

7



Nombre de
taxons

304



Nombre
d'habitats

0



Nombre
d'observations

26180

Cadre d'acquisition

Identification

Instance SNIP du cadre d'acquisition :
eb611548-92e8-63f5-e053-0514a8c02064
Libellé du cadre d'acquisition : EOLIENNES DES
ALTHEAS

Description : Le parc éolien des Althéas est porté par la société de projet EOLIENNES DES ALTHEAS détenue à 100% par H2air, sur les commune de L'Echelle-Saint-Aurin, Marquivillers et Dancourt-Popincourt dans la Somme. Le projet éolien a bénéficié d'une concertation auprès des collectivités et de la population avant le dépôt de la demande d'autorisation environnementale. Ces échanges ont contribué à la définition même du projet, avec 7 éoliennes réparties sur trois secteurs, en extension du parc éolien des Tulipes mis en service en février 2021. Les études menées par Envol Environnement ont permis de conclure à des enjeux autour du site globalement faibles à forts pour la biodiversité. L'enjeu floristique est très faible pour l'ensemble du secteur. Les enjeux vis-à-vis des oiseaux sont qualifiés de faibles à modérés pour la plaine agricole, lié l'absence d'itinéraire de migration privilégié mais avec des zones de reproduction probables. Les enjeux forts, concentrés dans les partie Ouest et Sud de la ZIP, correspondent aux territoires des reproductions probables de certaines espèces dont le Busard-Saint-Martin. Pour les chauves-souris, les enjeux sont faibles à modérés pour la plaine agricole (territoire de chasse), et modérés à forts pour les haies, boisements et leurs lisières qui restent leurs habitats privilégiés. Toutes les éoliennes sont notamment éloignées de plus de 200m de toute canopée. La faune terrestre, les amphibiens, reptiles et insectes ne présentent pas d'enjeu particulier vis-à-vis du projet. Le maître d'ouvrage s'engage sur plusieurs mesures d'accompagnement hors « Eviter-Réduire-Compenser » visant à contribuer à l'amélioration du contexte de biodiversité : installation de nichoirs à faucon crécerelle, création de bandes enherbées et installation de gîtes artificiels en faveur des chauves-souris. Concernant le paysage, des enveloppes financières sont prévues pour accompagner les communes de L'Echelle-Saint-Aurin, Marquivillers, Dancourt-Popincourt, Armancourt et la Communauté de Communes du Grand Roye dans l'amélioration du cadre de vie.

Cadre de référence

Est un méta-cadre : Non

Dates

Date de lancement du cadre d'acquisition : 15/11/2022

Territoires concernés

Etendue territoriale : 353

Cible taxonomique

Acteurs

Contact principal : EOLIENNES DES ALTHEAS
Maître d'oeuvre : Envol Environnement
Maître d'ouvrage : EOLIENNES DES ALTHEAS
Maître d'oeuvre : Enviroscop

Liste des jeux de données associés au cadre



eb611548-92ea-63f5-e053-0514a8c02064
Eoliennes des Althéas - Données Chiroptères écoutes actives



eb611548-92e9-63f5-e053-0514a8c02064
Eoliennes des Althéas - Données Entomofaune



ed22d691-469e-0a71-e053-0514a8c00af0
Eoliennes des Althéas - Données Chiroptères SM3 Ouest



ed22d691-469d-0a71-e053-0514a8c00af0
Eoliennes des Althéas - Données Flore



eb611548-92ec-63f5-e053-0514a8c02064
Eoliennes des Althéas - Données Chiroptères SM3 EST



ed22d691-469f-0a71-e053-0514a8c00af0
Eoliennes des Althéas - Données Avifaune



eb611548-92eb-63f5-e053-0514a8c02064
Eoliennes des Althéas - Données mammifères amphibiens