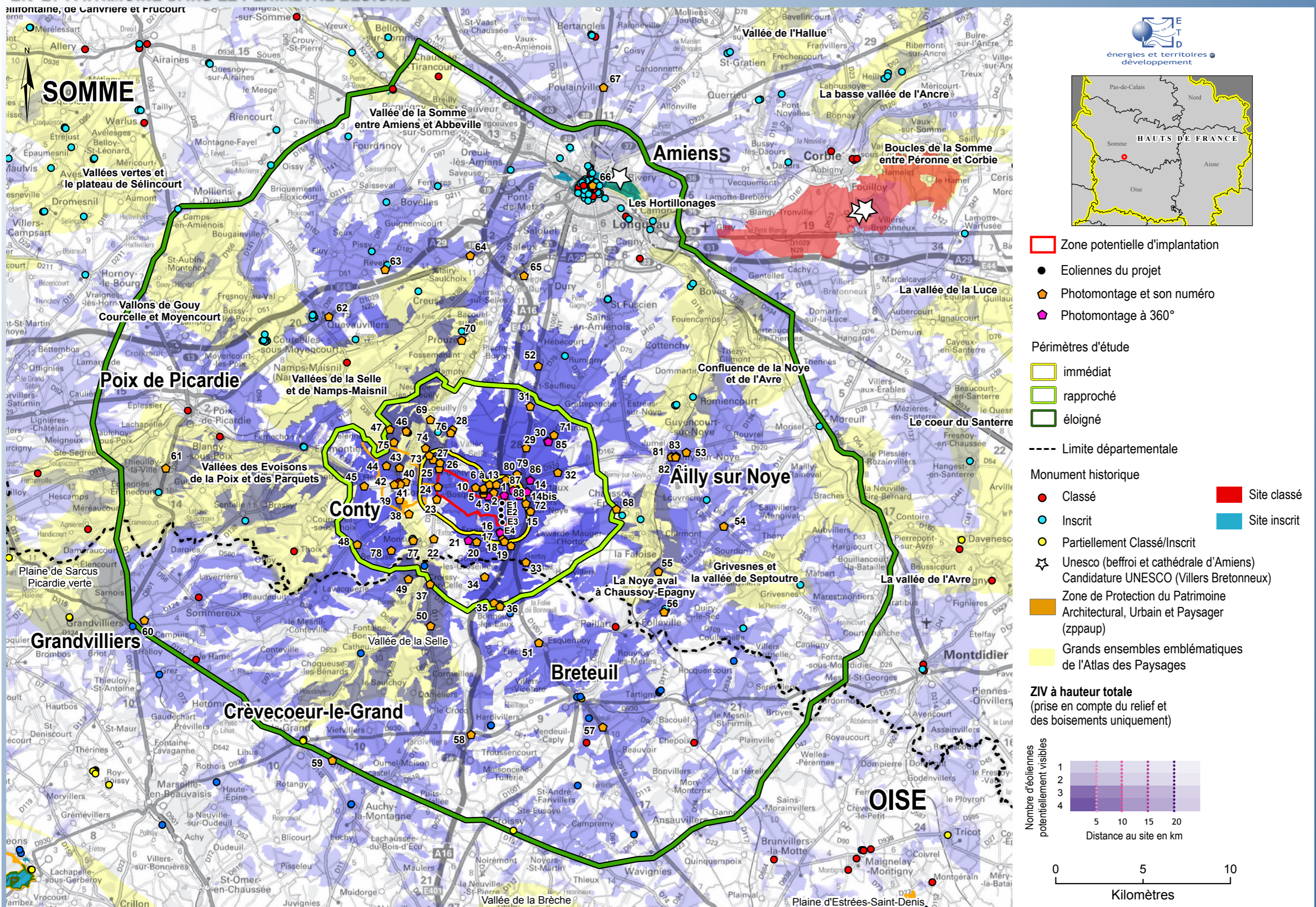
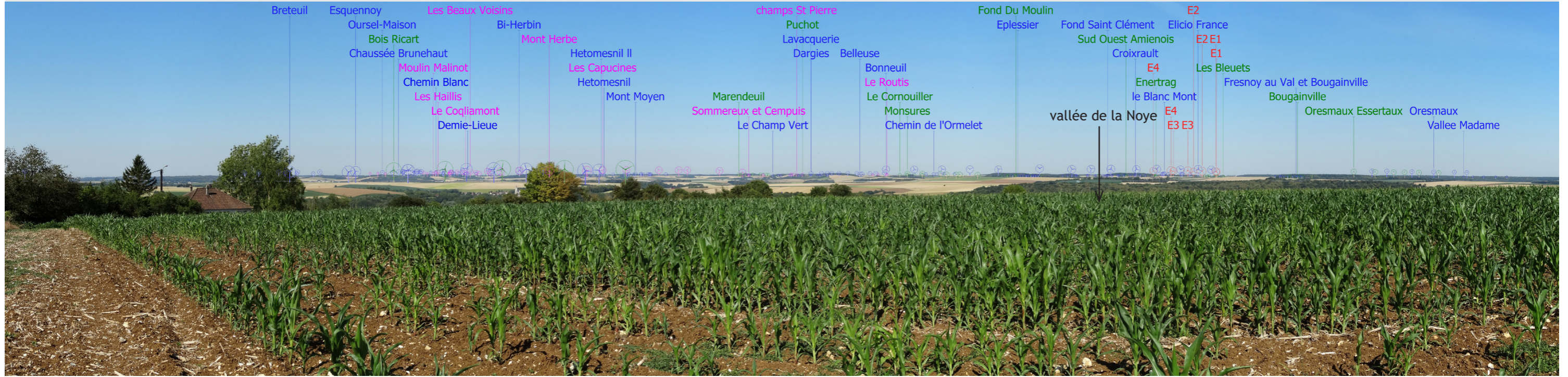


ZIV ET PATRIMOINE DANS LE PÉRIMÈTRE ÉLOIGNÉ



Carte 52. ZIV et patrimoine dans le périmètre éloigné

Photomontage 56. Depuis le château de Folleville

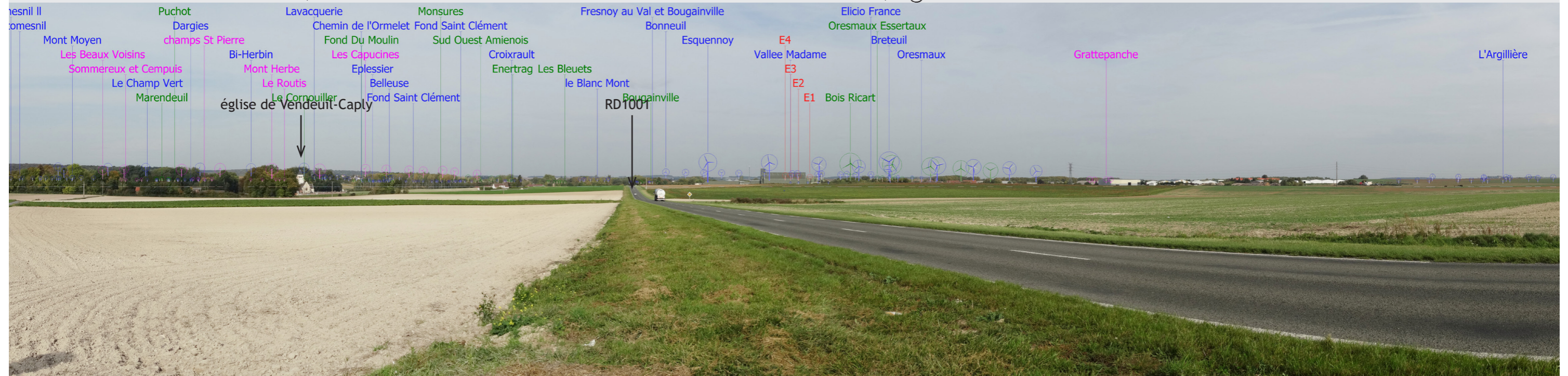


Photomontage du projet - panorama à 120° - Silhouettes et noms des parcs (existants, accordés, déposés et projet)



Photomontage du projet - panorama à 120° (parcs existants, accordés, déposés et projet) - Photomontage ne représentant pas la perception terrain du projet (se reporter au carnet de photomontage)

Photomontage 57. Depuis la D916 au sud-ouest de vendeuil Caply (projet très peu visible)

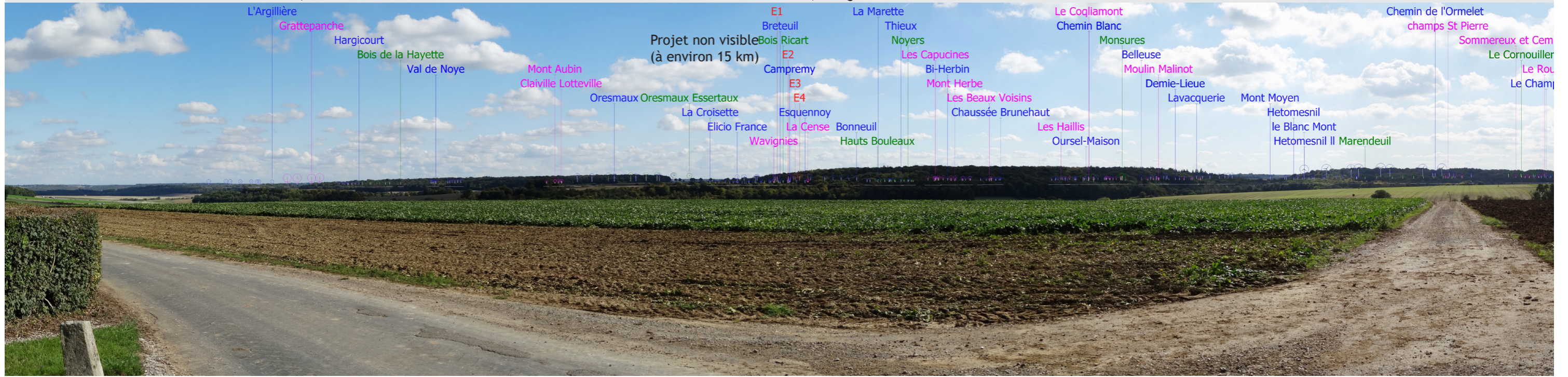


Photomontage du projet - panorama à 120° - Silhouettes et noms des parcs (existants, accordés, déposés et projet)



Photomontage du projet - panorama à 120° (parcs existants, accordés, déposés et projet) - Photomontage ne représentant pas la perception terrain du projet (se reporter au carnet de photomontage)

Photomontage 63. Depuis l'entrée du château de Revelles - projet non visible



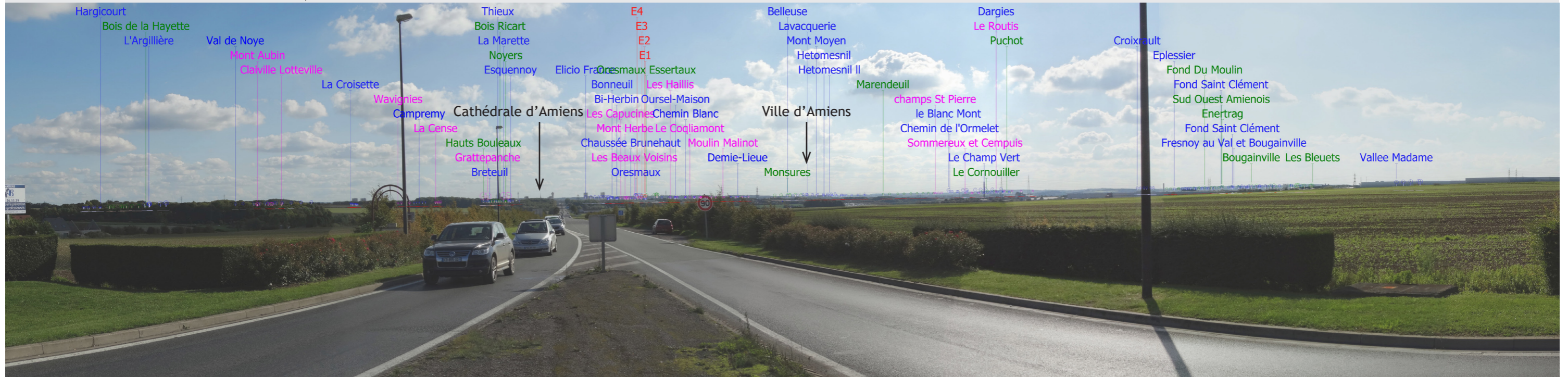
Photomontage du projet - panorama à 120° - Silhouettes et noms des parcs (existants, accordés, déposés et projet)

Photomontage 66. Depuis la tour de la cathédrale d'Amiens - projet non visible

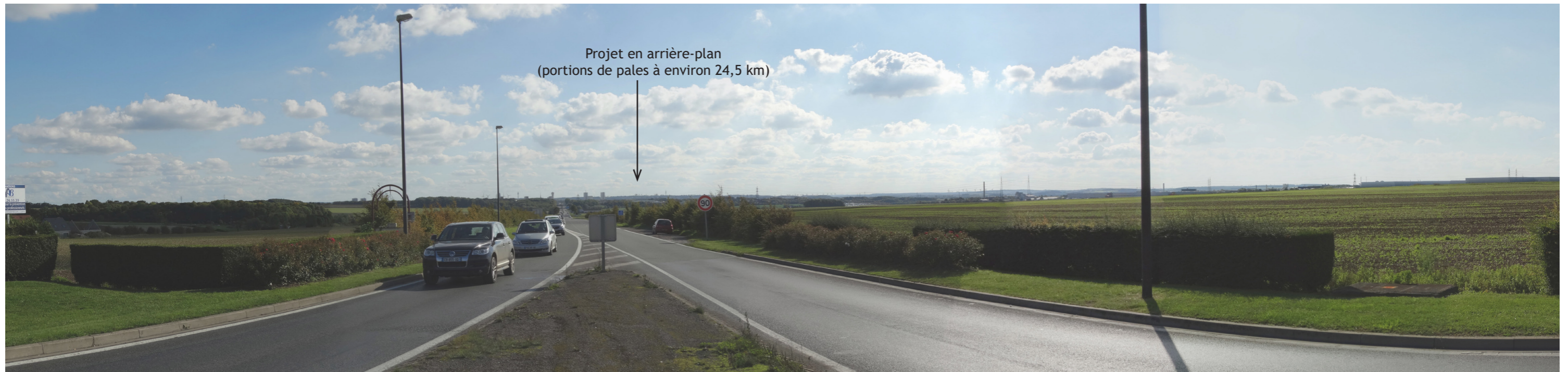


Photomontage du projet - panorama à 92° - Silhouettes et noms des parcs (existants, accordés, déposés et projet)

Photomontage 67. Depuis le nord d'Amiens à la sortie de Poulainville (projet très peu visible)

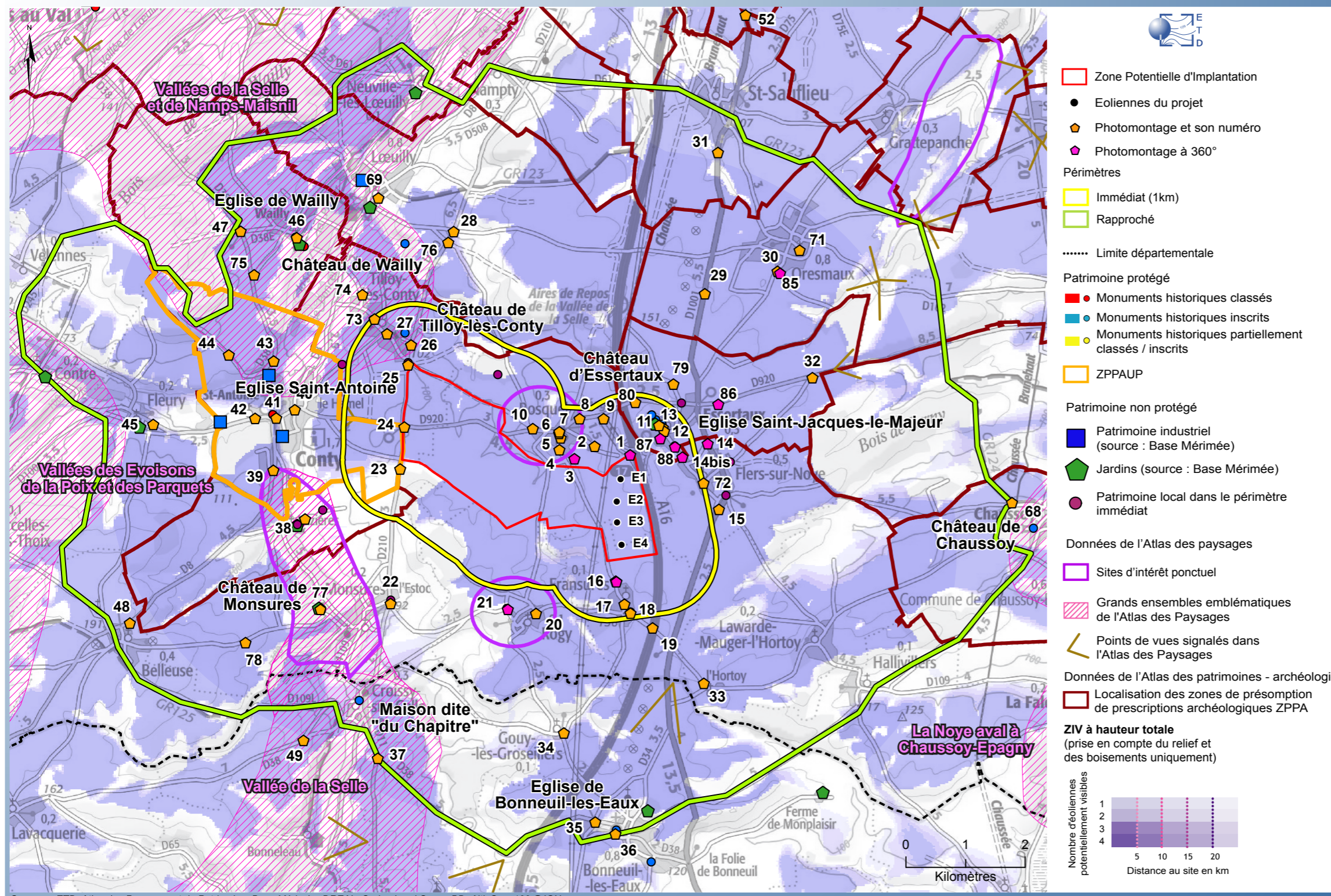


Photomontage du projet - panorama à 120° - Silhouettes et noms des parcs (existants, accordés, déposés et projet)



Photomontage du projet - panorama à 120° (parcs existants, accordés, déposés et projet) - Photomontage ne représentant pas la perception terrain du projet (se reporter au carnet de photomontage)

ZIV ET PATRIMOINE DANS LE PÉRIMÈTRE RAPPROCHÉ



Carte 53. ZIV du projet et patrimoine dans le périmètre rapproché

La carte ci-contre superpose l'inventaire du patrimoine de l'état initial dans le périmètre rapproché sur la carte de ZIV du projet avec les photomontages réalisés. Les photomontages sont présentés dans les pages suivantes.

- Photomontages**
- Patrimoine périmètre rapproché**
- «Photomontage 11. Depuis Essertaux, allée du château au croisement de l'allée centrale»
 - «Photomontage 12. Depuis l'église d'Essertaux»
 - «Photomontage 26. Depuis la D210 au sud du bois de Tilloy-lès-Conty»
 - «Photomontage 29. Depuis la D1001 au nord d'Essertaux»
 - «Photomontage 46. Depuis la place de l'église de Wailly», page 249
 - «Photomontage 47. Depuis la D38 à l'ouest de Wailly», page 250
 - «Photomontage 39. Depuis la sortie sud de Conty»,
 - «Photomontage 42. Depuis l'entrée est de Conty sur la D920 - projet non visible», page 258
 - «Photomontage 43. Depuis l'entrée nord de Conty»
 - «Photomontage 44. Depuis la Blanche Voie au nord de Conty»
 - «Photomontage 75. Depuis la D38 à l'ouest du bourg de Tilloy-lès-Conty»
 - «Photomontage 77. Depuis le perron du château de Monsures.»
 - «Photomontage 78. Depuis l'ouest du château de Monsures.»
 - «Photomontage 79. Depuis le cimetière au nord d'Essertaux.»
 - «Photomontage 80. Depuis la D920 au nord du château d'Essertaux»
- Projet non visible**
- «Photomontage 13. Depuis la grille du château d'Essertaux - projet non visible»
 - «Photomontage 28. Depuis la RD210 à l'est de Loeuilly - projet non visible»
 - «Photomontage 36. Depuis la place de l'église de Bonneuil-les-Eaux - projet non visible»
 - «Photomontage 40. Depuis l'est de Conty, croisement D920 / rue de la gare - projet non visible»
 - «Photomontage 41. Depuis le centre bourg de Conty - projet non visible»
 - «Photomontage 69. Depuis le GR au nord du parc de Loeuilly - Projet non visible»
 - «Photomontage 74. Depuis l'ouest du bourg de Tilloy-lès-Conty - Projet non visible»

Le Château de Tilloy-lès-Conty

Ce **château** (monument historique) est bâti **en limite est du bourg de Tilloy-lès-Conty, avec un bois à l'est**. Il est localisé au nord-ouest du projet dont il est **éloigné d'environ 4,5 km**. **L'impact est nul** (découverte du château en perception immédiate, vues fermées).

Le **photomontage 27** illustre les vues depuis la grille d'entrée du château. seule une pale d'éolienne s'aperçoit entre les arbres.

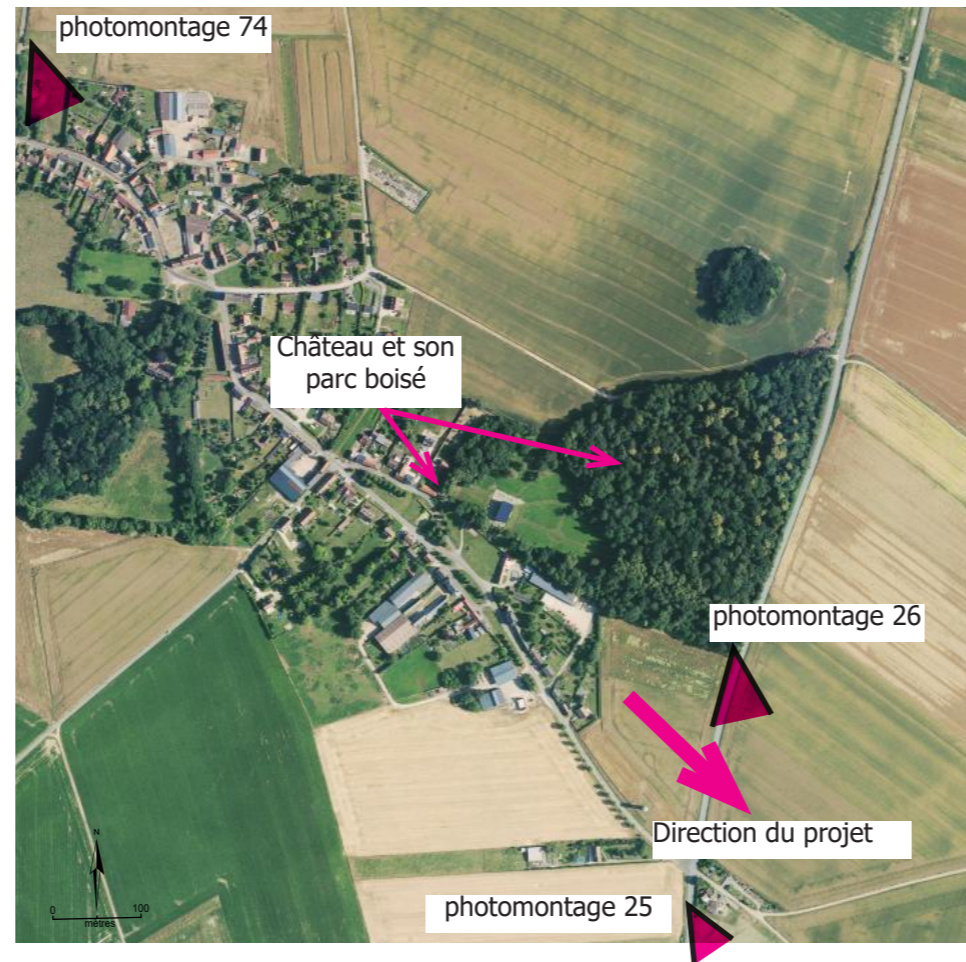
Le **photomontage 74** illustre l'absence de covisibilité depuis le nord-ouest : ni le château ni le projet ne sont visibles.

Le **photomontage 75** illustre les vues plus éloignées depuis l'ouest de la vallée : le château n'est de nouveau pas visible.

Le **photomontage 26** illustrent les perceptions du projet en bordure est du boisement du parc de chasse du château. **L'impact est faible**.

Le projet se lit dans le paysage du plateau agricole, dans l'alignement nord/sud des autres parcs éoliens existants et accordés localisés aussi le long de l'autoroute A16. Sa localisation à l'ouest du parc du Quint induit la lecture de ses éoliennes d'une échelle supérieure à celle des éoliennes des parcs voisins.

Ainsi, le projet densifie l'ensemble éolien existant le long de l'A16 en se regroupant avec le parc existant du Quint. Il reste cependant ponctuel (4 éoliennes, angle occupé par le projet d'environ 8°), avec une géométrie lisible (une ligne) et cohérente avec l'orientation nord/sud des autres parcs.



Carte 54. Photomontage depuis Tilloy-lès-Conty

Synthèse

Impact nul sur le château.

Pas de visibilité depuis le monument ni de covisibilité. Perception d'une pale d'éolienne depuis la sortie du château.

Impact très faible sur le parc du domaine

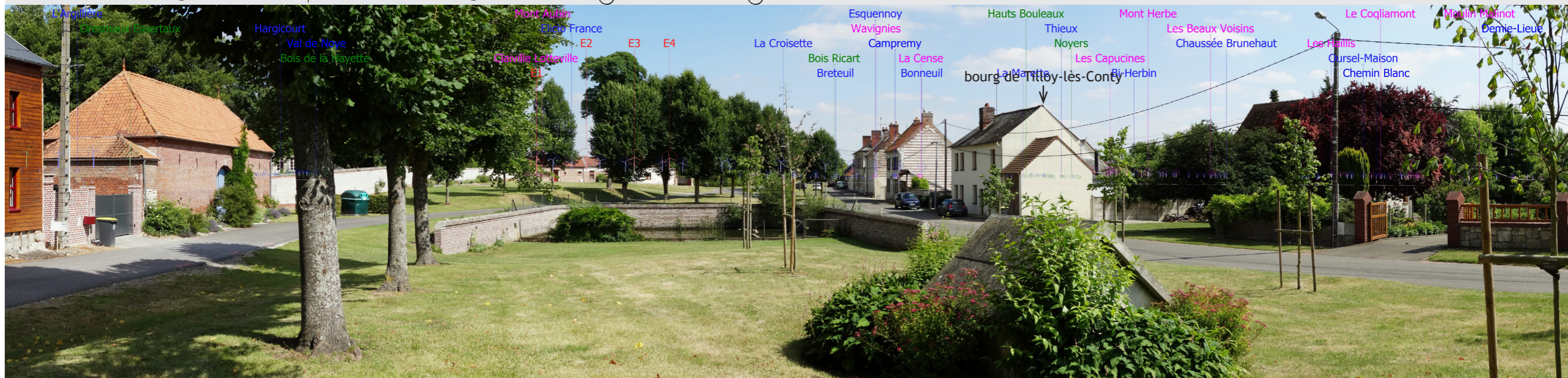
Visibilité du projet depuis la D210 qui longe le parc à l'est. Covisibilité avec le parc depuis l'ouest de la vallée de la Selle.

Photomontage 74. Depuis le nord du bourg de Tilloy-lès-Conty - Projet non visible



Photomontage du projet - panorama à 120° - Silhouettes et noms des parcs (existants, accordés, déposés et projet)

Photomontage 27. Depuis le bourg de Tilloy-lès-Conty (projet très peu visible)

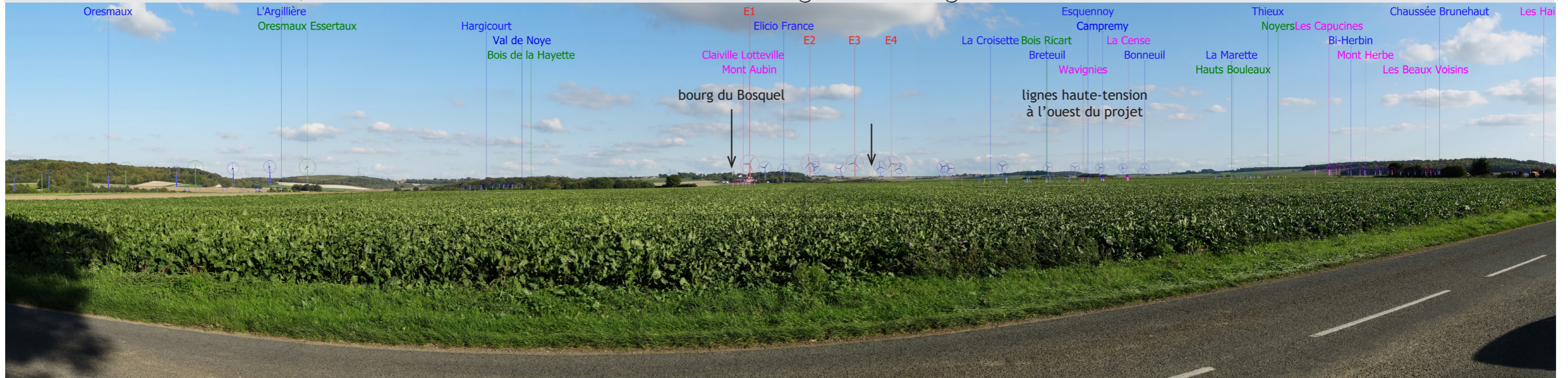


Photomontage du projet - panorama à 120° - Silhouettes et noms des parcs (existants, accordés, déposés et projet)

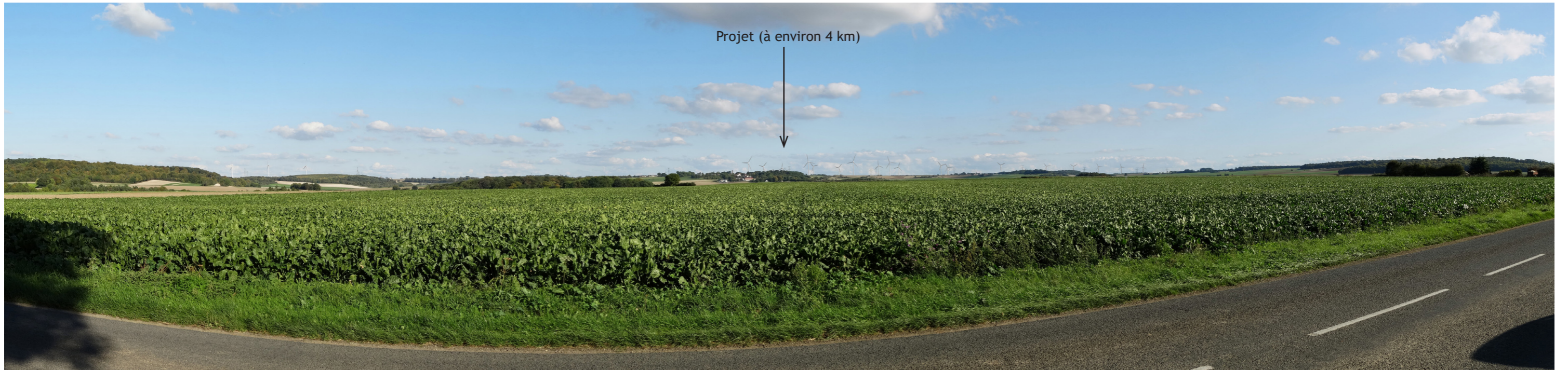


Photomontage du projet - panorama à 120° (parcs existants, accordés, déposés et projet) - Photomontage ne représentant pas la perception terrain du projet (se reporter au carnet de photomontage)

Photomontage 26. Depuis la D210 au sud du bois de Tilloy-lès-Conty

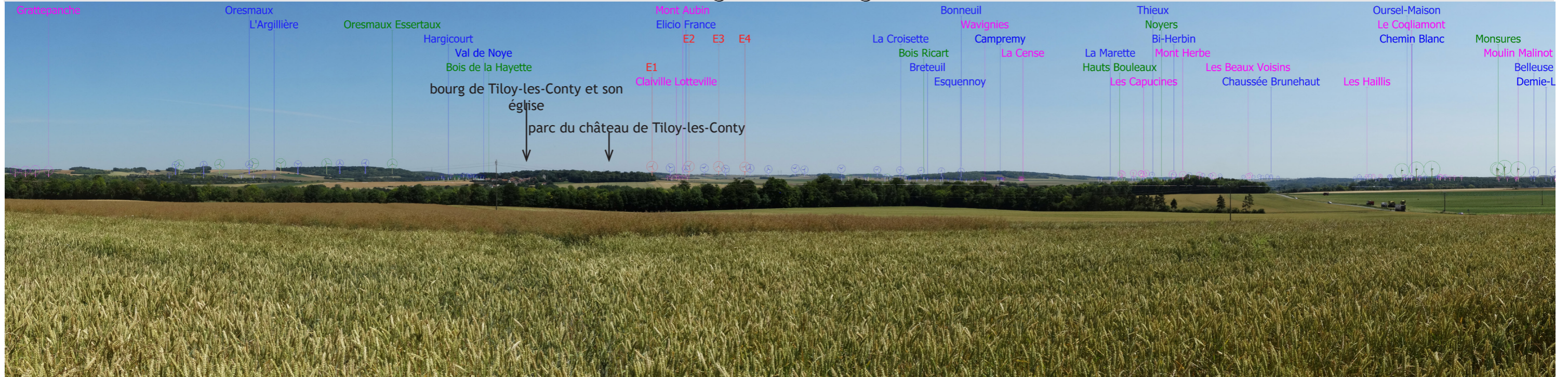


Photomontage du projet - panorama à 120° - Silhouettes et noms des parcs (existants, accordés, déposés et projet)



Photomontage du projet - panorama à 120° (parcs existants, accordés, déposés et projet) - Photomontage ne représentant pas la perception terrain du projet (se reporter au carnet de photomontage)

Photomontage 75. Depuis la D38E à l'ouest de Tilloy-lès-Conty



Photomontage du projet - panorama à 120° - Silhouettes et noms des parcs (existants, accordés, déposés et projet)



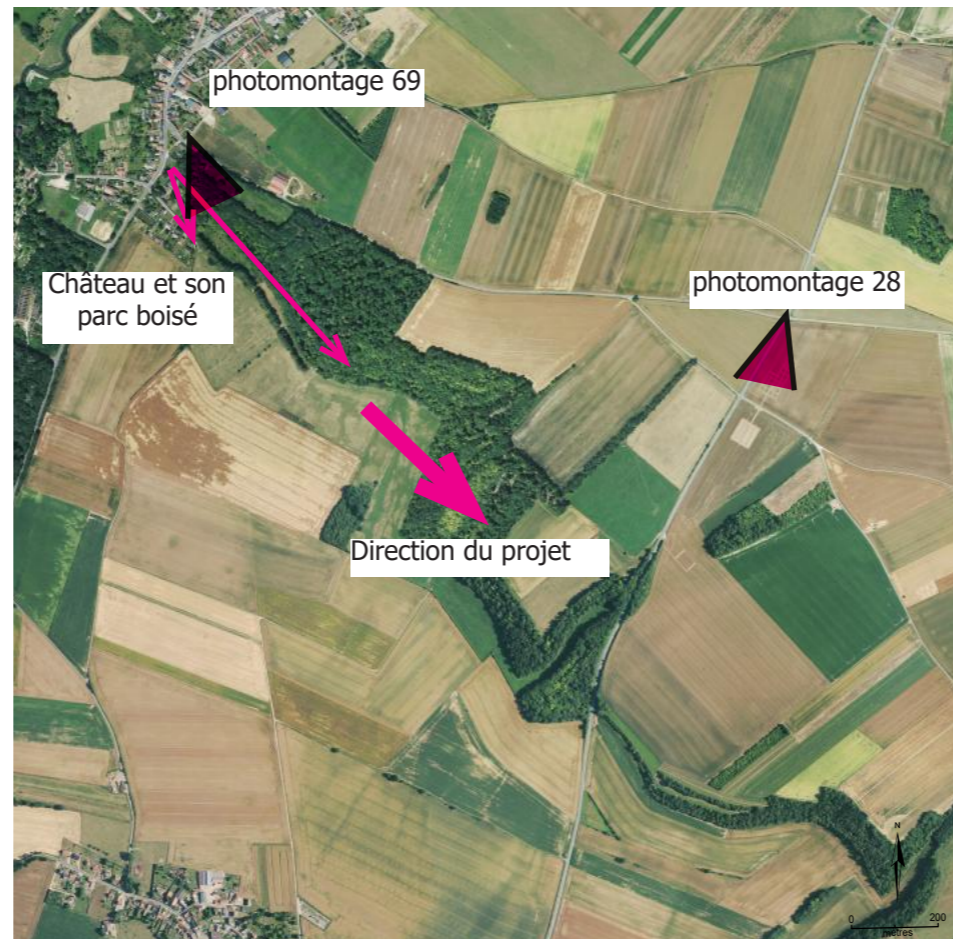
Photomontage du projet - panorama à 120° (parcs existants, accordés, déposés et projet) - Photomontage ne représentant pas la perception terrain du projet (se reporter au carnet de photomontage)

Demeure et parc de chasse de Loeuilly

Ce **château** (monument historique) est bâti **dans le bourg de Loeuilly dans la vallée de la Selle** au nord-ouest du projet. Son parc, en partie boisé, qui s'étend au sud-est du château, est signalé dans l'inventaire des jardins de la base Mérimée (fermé au public). Le château est **éloigné du projet d'environ 6 km**. L'**impact est nul** (découverte du château en perception immédiate, vue fermée par le relief de la vallée et les bois, cf. ZIV).

Le **photomontage 69** illustre la vue depuis le nord du château : celui-ci est entièrement masqué par son parc, et le projet éolien est aussi entièrement masqué.

Le **photomontage 28** réalisé au nord sur la RD210 illustre l'absence de vue du château et du projet éolien.

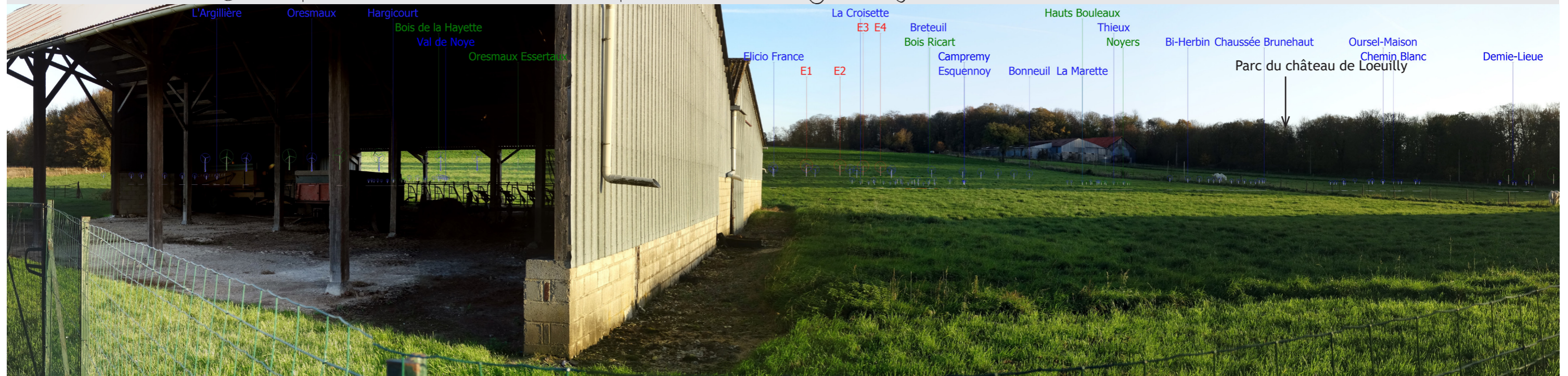


Carte 55. Photomontage depuis Loeuilly

Synthèse

Impact nul sur le château et son parc.
Pas de visibilité depuis le monument ni de covisibilité.

Photomontage 69. Depuis le GR au nord du parc de Loeuilly - Projet non visible



Photomontage du projet - panorama à 120° - Silhouettes et noms des parcs (existants, accordés, déposés et projet)

Photomontage 28. Depuis la RD210 à l'est de Loeuilly - projet non visible



Photomontage du projet - panorama à 120° - Silhouettes et noms des parcs (existants, accordés, déposés et projet)

Eglise et château de Wailly

Ce **château** (monument historique) et son parc (signalé dans l'inventaire des jardins de la base Mérimée, ouvert au public) sont localisés **dans le fond de la vallée de la Selle** au nord-ouest du projet.

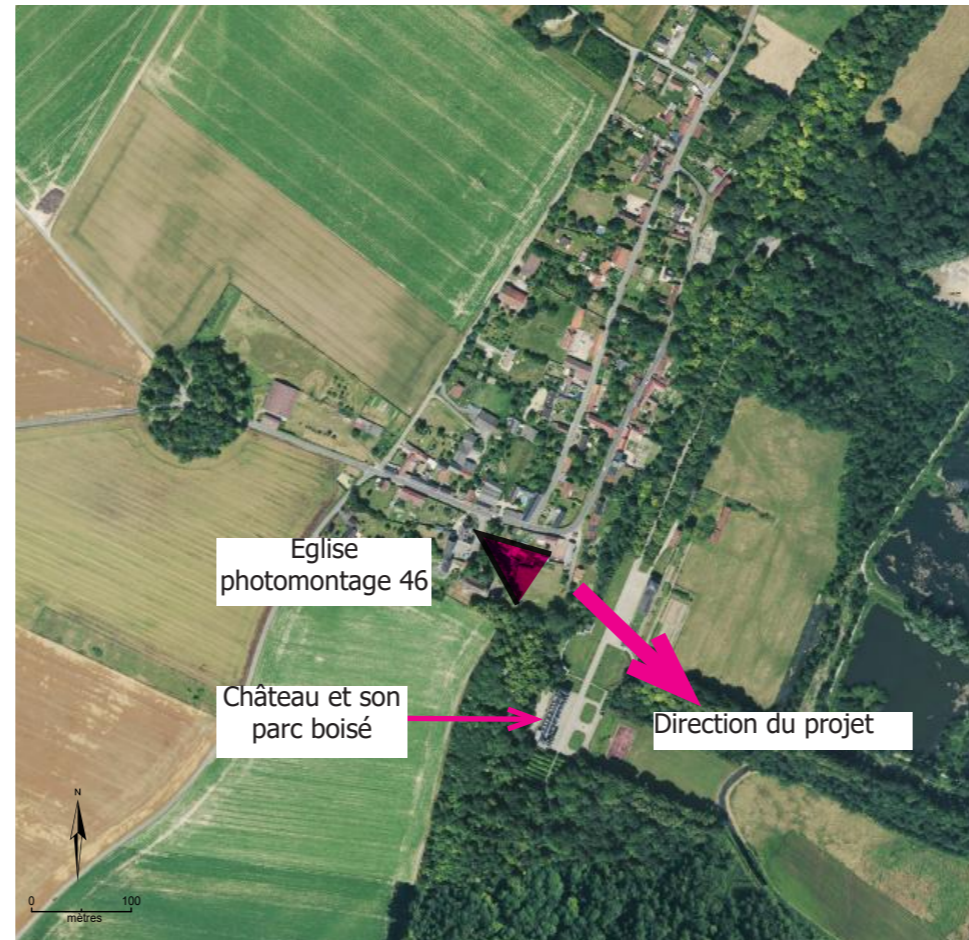
Le relief, la présence de boisements et la **distance au projet d'environ 6,5 km** induisent un **impact nul** (découverte en perception immédiate dans le parc, vue fermée par le relief et la végétation, cf. ZIV).

L'**église de Wailly** (monument historique) est quant à elle bâtie dans le bourg **sur le haut de versant ouest de la Selle**, avec une vue tournée vers l'est sur la vallée.

Le **photomontage 46** est réalisé depuis l'église. **L'impact est très faible à nul**. Le projet est en effet peu visible sous l'influence de la végétation arborée et de la distance d'environ 7 km (éoliennes en transparence derrière les arbres cadrant la place de l'église).

Le **photomontage 47** illustre les vues du projet depuis le plateau à l'ouest de la vallée de la Selle sur la RD38 (route identifiée dans l'Atlas des paysages de la Somme), et plus précisément avec vue sur l'église de Wailly. A noter que le château de Wailly, localisé dans le fond de la vallée, n'est pas visible sur ce photomontage. L'impact est faible. Le projet est reculé de la vallée de la Selle et n'est pas dans l'angle de vue vers l'est sur l'église de Wailly, il n'y a pas de covisibilité directe avec l'église.

Le projet (rotors) se regroupe avec les autres parcs éoliens localisés aussi le long de l'autoroute A16. Il reste ponctuel (4 éoliennes, angle occupé par le projet d'environ 4°), avec une géométrie lisible (une ligne) et cohérente avec l'orientation nord/sud des autres parcs.



Carte 56. Photomontages depuis Wailly

Synthèse

Impact faible sur l'église.

Projet perceptible en arrière-plan depuis la place de l'église.

Pas de covisibilité depuis les abords immédiats du bourg.

Covisibilités depuis la D38 à l'ouest du bourg.

Impact nul sur le château.

Pas de visibilité depuis le monument ni de covisibilité.