

Carte des points de vue de l'aire d'étude immédiate

ATER Environnement
Aménagement du Territoire - Energies Renouvelables

Octobre 2020

Source : IGN 100®
Licence ATER Environnement
Copie et reproduction interdites

Légende

Aires d'étude

- Immédiate
- Rapprochée
- Eloignée

Contexte éolien

- ▲ Éoliennes du projet
- ▲ Éolienne en instruction
- ▲ Éolienne accordée
- ▲ Éolienne construite

Localisation des points de vue

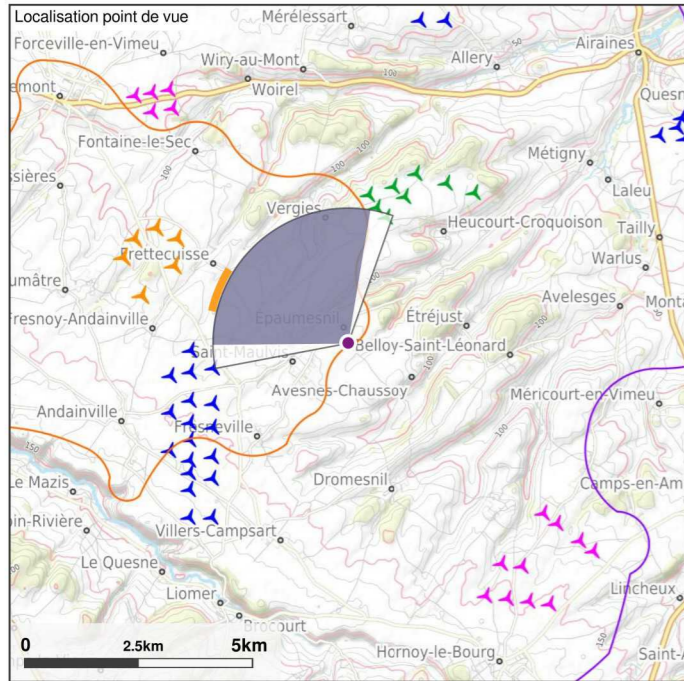
- Points de vue



6 AIRE D'ÉTUDE IMMÉDIATE : ANALYSE DES IMPACTS



Entrée sud d'Epaumesnil



Point de vue

APN, focale 24x36 : **APS-C, 42mm**
 Resolution, projection : **122 px./degré | cylindrique**
 Coordonnées L93 : **617597 6979452**
 Azimut, Champ visuel : **318.5°, 100°**
 Date et heure locale : **10/10/2018 13:37**
 Eclairage, azimut, hauteur : **Latéral, 179.4°, 33.2°**

Projet éolien

Nb eol., diam. rotor, haut. tot. : **6 | 145m | 180m**
 Orientation rotor : **138.2°**
 Eolienne la plus proche : **E2 à 4.2km, azimut 293.3°**
 Eolienne la plus éloignée : **E4 à 5.3km, azimut 290.2°**
 emprise horizontale : **18.4°**

Contexte éolien

Parcs en service : **66 parcs : 359 éol** Projets autorisés : **16 projets : 83 éol.** Projets en instruction : **16 projets : 73 éol.**

Commentaires paysagers

L'entrée Sud d'Epaumesnil est constituée de larges cultures et prairies. Derrière ces champs se dessinent le bourg d'Epaumesnil, où le clocher caractéristique de l'église surplombe les habitations rangées en masses au cœur d'un écrin vert. L'observateur dispose d'une large échappée visuelle sur ce village. De part et d'autre du bourg une lisière boisée ferme l'horizon, laissant seulement apparaître, à l'extrême gauche de la vue panoramique, une des éoliennes de l'ensemble d'Arguel, du Catelet et des Deux Moulins.

L'impact est faible depuis l'entrée Sud du village d'Epaumesnil, les éoliennes du parc de Blancs Monts s'introduisent en arrière-plan des lisières boisées constituant la trame de fond de ce tableau rural. La plupart ne seront visibles qu'à hauteur de moyen laissant seulement les pales dépasser des cimes des boisements. La présence visuelle des machines est réduite et leur hauteur apparente est cohérente avec les verticalités formées par les poteaux de télécommunication ainsi que la hauteur du cocon végétal qui habille le bourg. Aucune concurrence visuelle avec le clocher n'est engagée du fait de l'éloignement du projet avec l'édifice. En période hivernale, les masses arbustives, moins denses, laisseront à voir les machines de manière plus évidente sans constituer pour autant un motif prégnant.

Impact faible

Cadrage à 100° présenté sur la double page suivante



Entrée sud d'Epaumesnil

Pour restituer le réalisme du photomontage 100°, il est vivement conseillé de l'observer courbé sur



Photomontage 100°x30° Réalisé par Géophom

E1
4.6km

E4
5.3km

E2
4.2km

E5
5.2km

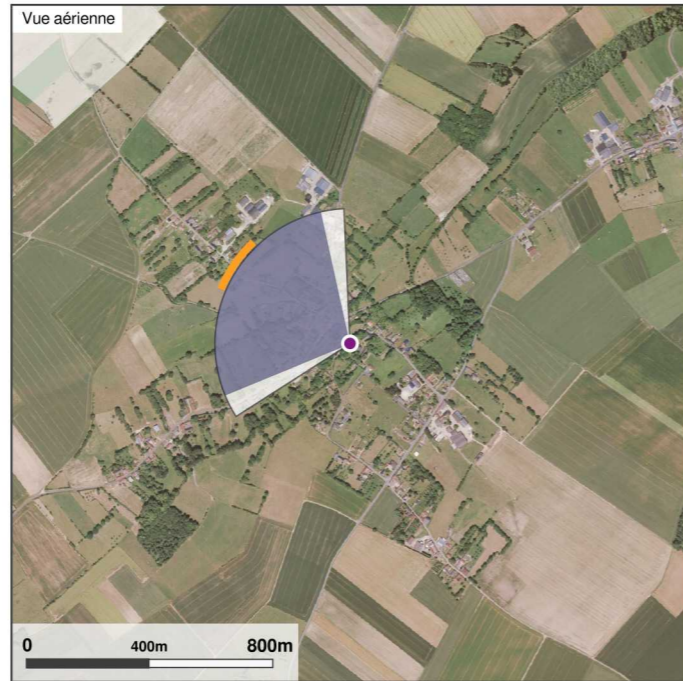
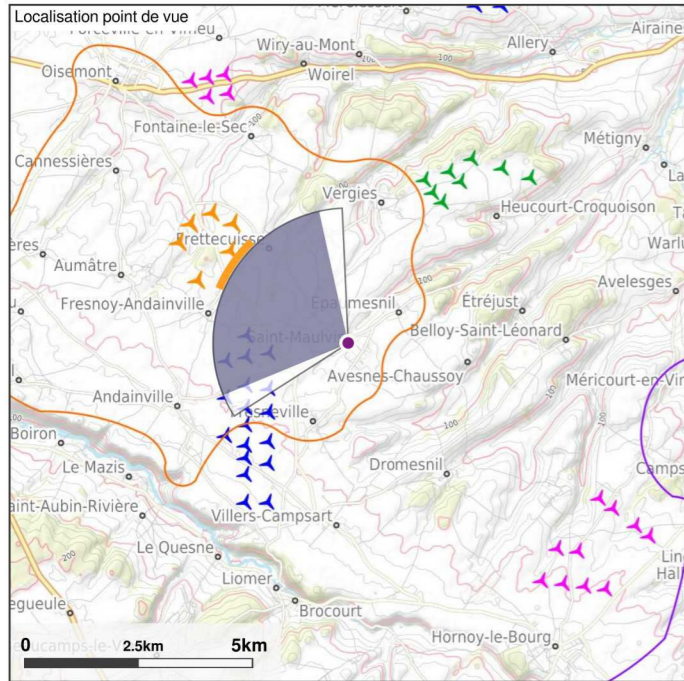
E6
4.9km

E3
4.4km

un arc de cercle de 100° à une distance de 48 cm (distance orthoscopique pour un format 2xA3)



Depuis le parvis de l'église Saint-Maulvis



Point de vue

APN, focale 24x36 : **APS-C, 42mm**
 Resolution, projection : **122 px./degré | cylindrique**
 Coordonnées L93 : **616376 6979124**
 Azimut, Champ visuel : **296.6°, 100°**
 Date et heure locale : **10/10/2018 13:49**
 Eclairage, azimut, hauteur : **Latéral, 183.1°, 33.1°**

Commentaires paysagers

Le point de vue depuis le parvis de cette église permet d'être surélevé et de bénéficier d'une vue sur le village encaissé et dense, où les habitations, de faibles dimensions, apparaissent enveloppées dans un environnement végétal dense. Elles s'implantent de manière serrée entre elles au cœur d'un écrin végétal. Lorsque le regard se porte au loin, au-dessus des cimes des arbres, l'observateur peut distinguer les pales d'éoliennes du parc des Deux Moulins, du Catelet et d'Arguel.

Les nouvelles machines du projet s'inscrivent de manière identique, à l'arrière de ces importantes masses végétales surmontant le relief du territoire. Leur impact est faible. Le relief et la végétation contribuent à dissimuler la majeure partie du parc en le laissant seulement lisible par l'extrémité des pales ou, pour l'aérogénérateur E2, à partir du moyeu.

Impact faible

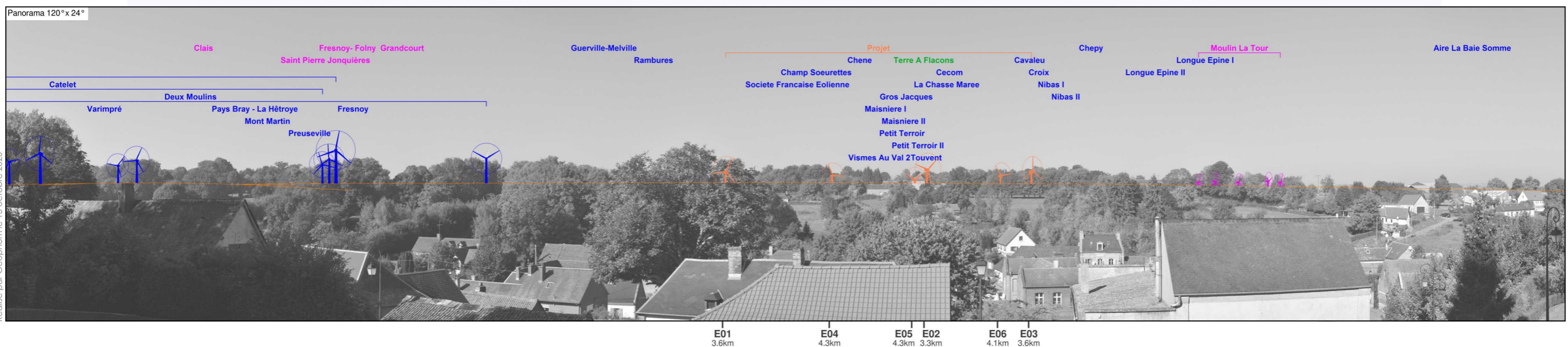
Projet éolien

Nb eol., diam. rotor, haut. tot. : **6 | 145m | 180m**
 Orientation rotor : **116.2°**
 Eolienne la plus proche : **E2 à 3.3km, azimut 307.4°**
 Eolienne la plus éloignée : **E5 à 4.3km, azimut 306.5°**
 emprise horizontale : **23.5°**

Contexte éolien

Parcs en service : **66 parcs : 359 éol** Projets autorisés : **16 projets : 83 éol.** Projets en instruction : **16 projets : 73 éol.**

Cadrage à 100° présenté sur la double page suivante



Depuis le parvis de l'église Saint-Maulvis

Pour restituer le réalisme du photomontage 100°, il est vivement conseillé de l'observer courbé sur



Photomontage 100°x30° Réalisé par Géophom

E1
3.6km

un arc de cercle de 100° à une distance de 48 cm (distance orthoscopique pour un format 2xA3)



E4
4.3km

E5
4.3km

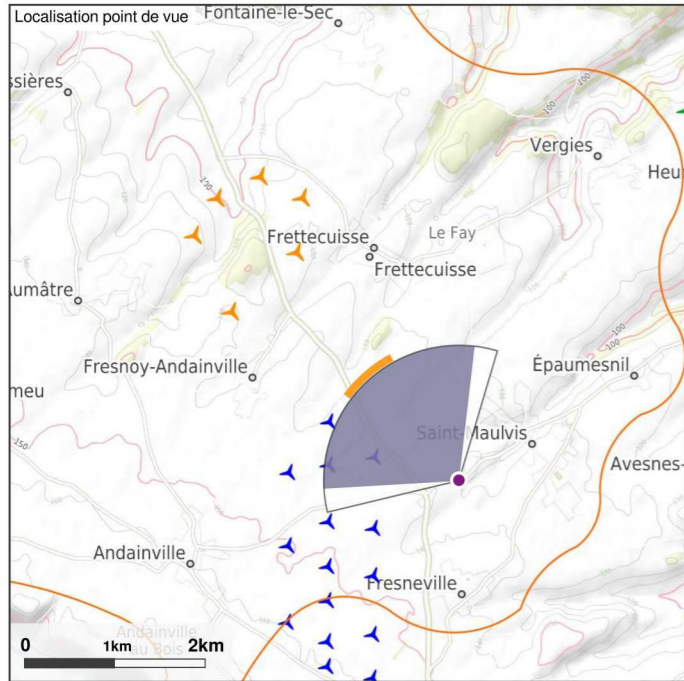
E2
3.3km

E6
4.1km

E3
3.6km

Eclairer le photomontage de manière à distinguer les nuances dans les basses et hautes lumières





Point de vue

APN, focale 24x36 : **APS-C, 42mm**
 Resolution, projection : **122 px./degré | cylindrique**
 Coordonnées L93 : **615576 6978654**
 Azimut, Champ visuel : **315.7°, 100°**
 Date et heure locale : **27/05/2020 12:45**
 Eclairage, azimut, hauteur : **Arrière, 151.2°, 59.0°**

Commentaires paysagers

Le paysage perçu depuis cette sortie de bourg est majoritairement fermé du fait de l'inscription de la route en creux de relief. Les talus végétalisés qui bordent la route autorisent seulement à deviner la partie supérieure de quelques machines du contexte éolien existant.

En empruntant la rue Ferret pour sortir du village de Saint-Maulvis par le sud-ouest, l'observateur ne bénéficie d'aucune visibilité en direction du projet éolien de Blancs Monts. Les vues sont filtrées par les talus drapés de haies bocagères. L'impact est nul.

Projet éolien

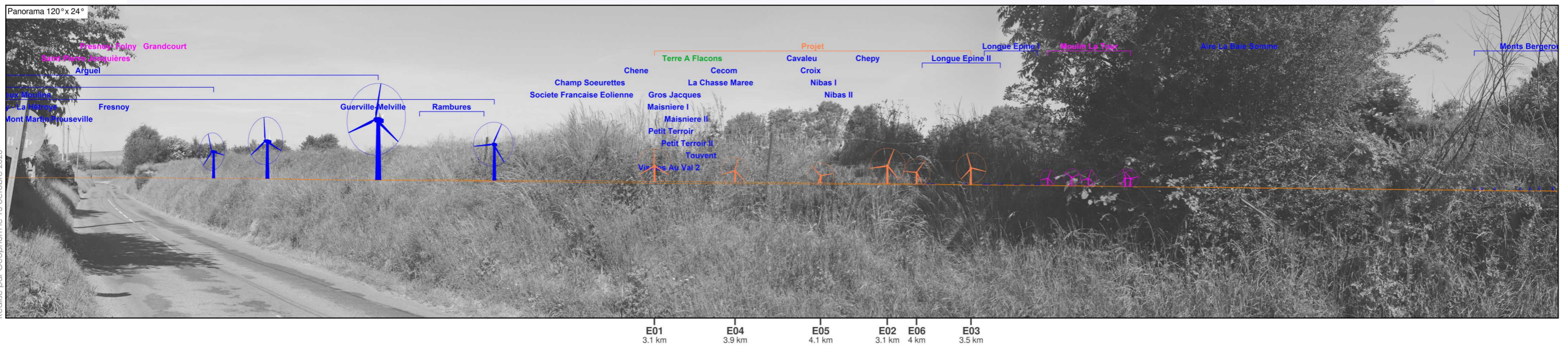
Nb eol., diam. rotor, haut. tot. : **6 | 145m | 180m**
 Orientation rotor : **319.6°**
 Eolienne la plus proche : **E2 à 3.1 km, azimut 323.8°**
 Eolienne la plus éloignée : **E5 à 4.1 km, azimut 318.7°**
 emprise horizontale : **24.4°**

Impact nul

Contexte éolien

Parcs en service : **66 parcs : 359 éol** Projets autorisés : **16 projets : 83 éol.** Projets en instruction : **16 projets : 73 éol.**

Cadrage à 100° présenté sur la double page suivante



Depuis la sortie Sud de Saint-Maulvis (nouveau photomontage)

Pour restituer le réalisme du photomontage 100°, il est vivement conseillé de l'observer courbé sur



Photomontage 100°x30° Réalisé par Géophom

E1
3.1 km

E4
3.9 km

un arc de cercle de 100° à une distance de 48 cm (*distance orthoscopique pour un 10 mm 24-27*)



E5
4.1 km

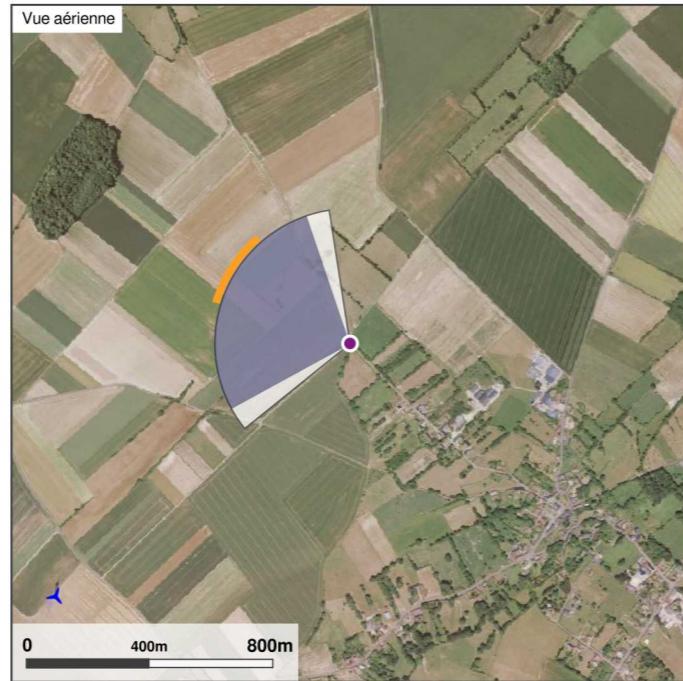
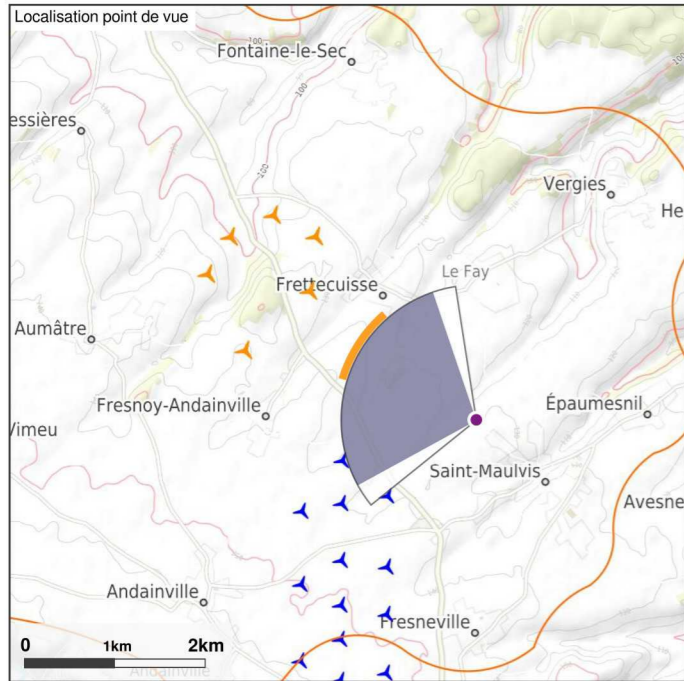
E2
3.1 km

E6
4 km

E3
3.5 km

Eclairer le photomontage de manière à distinguer les nuances dans les basses et hautes lumières





Point de vue

APN, focale 24x36 : **APS-C, 42mm**
 Resolution, projection : **122 px./degré | cylindrique**
 Coordonnées L93 : **615621 6979737**
 Azimut, Champ visuel : **290.3°, 100°**
 Date et heure locale : **27/05/2020 12:27**
 Eclairage, azimut, hauteur : **Arrière, 143.7°, 57.4°**

Commentaires paysagers

Depuis le nord-ouest de Saint-Maulvis, le tableau se compose d'un paysage à dominante agricole qui prend place sur des reliefs doucement ondulés et ponctués de quelques massifs boisés. Tandis que des reliquats haies bocagères soulignent le tracé des routes sur la droite de la vue, l'extrême gauche de la perspective est imprimée par la présence ordonnée des parcs d'Arguel, du Catelet et des Deux Moulins.

L'impact est modéré à fort en sortie de bourg nord-ouest de Saint-Maulvis. Une fois le village quitté par la rue de Frettecuisse, le projet de Blancs Monts se présente lisiblement dans le champ visuel de l'observateur en enveloppant le Bois Ducrocq. Les machines du projet créent un groupe intermédiaire entre les ensembles construits des Deux Moulins, du Catelet et d'Arguel (à gauche de la vue) et le parc en instruction de Moulin La Tour (sur la droite de la vue). Les aérogénérateurs du projet apparaissent à une hauteur environ deux fois supérieure à celle de la cime des arbres du Bois Ducrocq : le rapport d'échelle reste ainsi équilibré même si les éoliennes se distinguent aisément dans le paysage agricole.

Impact modéré à fort

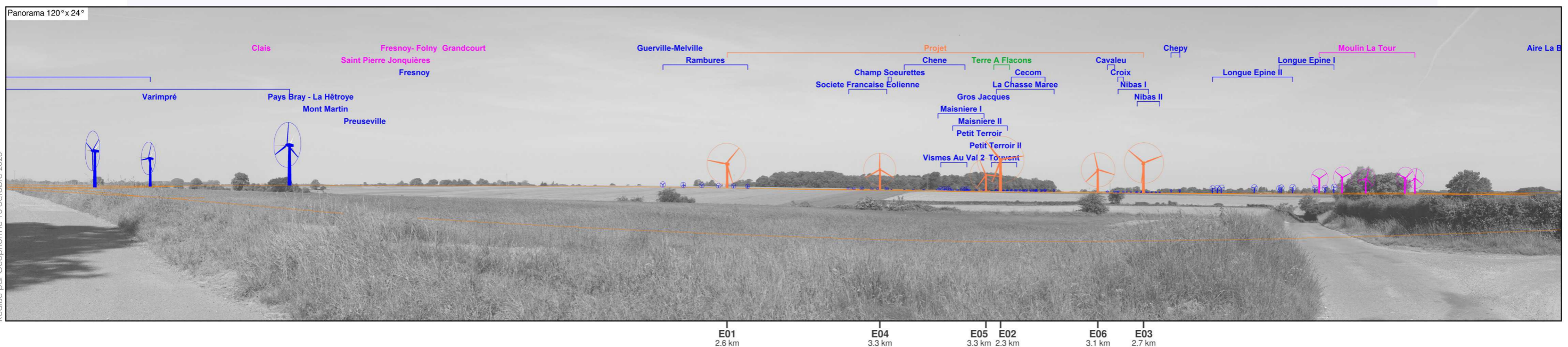
Projet éolien

Nb eol., diam. rotor, haut. tot. : **6 | 145m | 180m**
 Orientation rotor : **304.9°**
 Eolienne la plus proche : **E2 à 2.3 km, azimut 307.1°**
 Eolienne la plus éloignée : **E5 à 3.3 km, azimut 305.9°**
 emprise horizontale : **32.1°**

Contexte éolien

Parcs en service : **66 parcs : 359 éol** Projets autorisés : **16 projets : 83 éol.** Projets en instruction : **16 projets : 73 éol.**

Cadrage à 100° présenté sur la double page suivante



Depuis la sortie nord-ouest de Saint-Maulvis (rue de Frettecuisse) (nouveau photomontage)

Pour restituer le réalisme du photomontage 100°, il est vivement conseillé de l'observer courbé sur



un arc de cercle de 100° à une distance de 48 cm (*distance orthoscopique pour un format 2xA3*)



E4
3.3 km

E5
3.3 km

E2
2.3 km

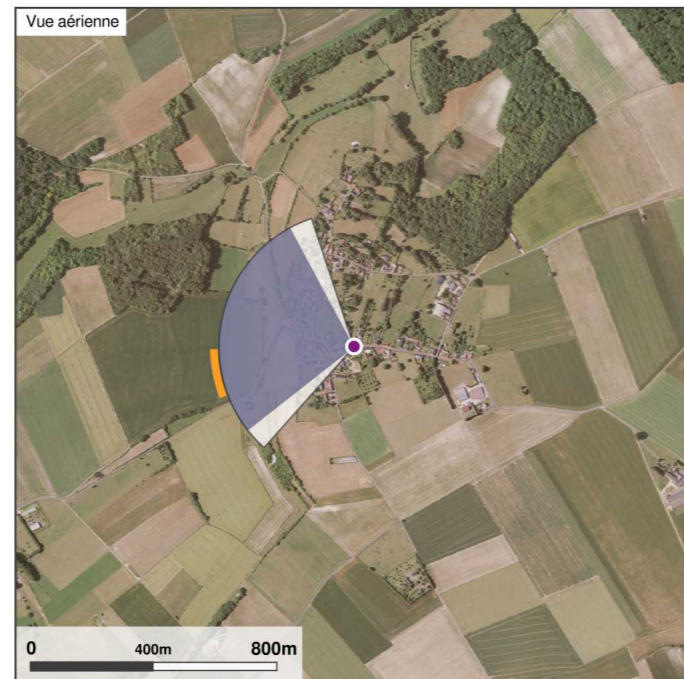
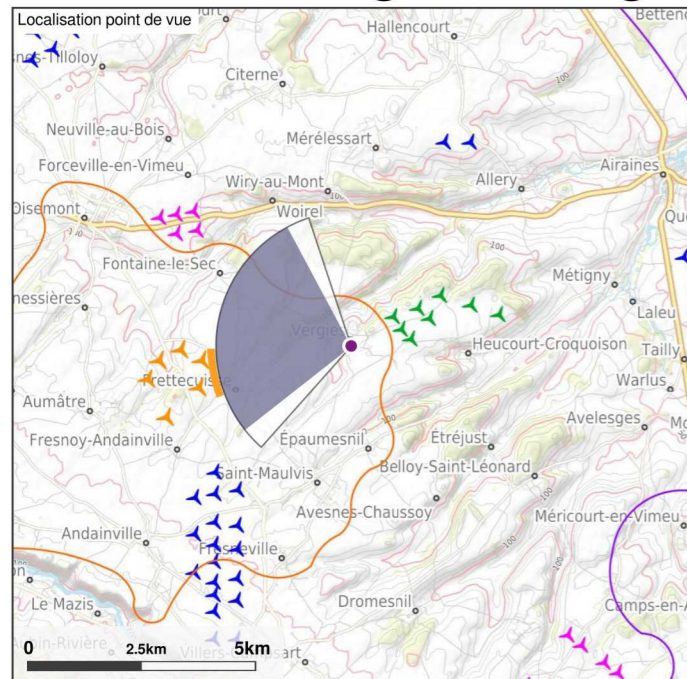
E6
3.1 km

E3
2.7 km

Eclairer le photomontage de manière à distinguer les nuances dans les basses et hautes lumières



Centre-bourg de Vergies, axe de la rue des Canadiens



Point de vue

APN, focale 24x36 : **APS-C, 42mm**
 Resolution, projection : **122 px./degré | cylindrique**
 Coordonnées L93 : **617124 6982052**
 Azimut, Champ visuel : **280.9°, 100°**
 Date et heure locale : **10/10/2018 11:30**
 Eclairage, azimut, hauteur : **Latéral, 143.5°, 26.6°**

Projet éolien

Nb eol., diam. rotor, haut. tot. : **6 | 145m | 180m**
 Orientation rotor : **79.2°**
 Eolienne la plus proche : **E3 à 3.3km, azimut 263.8°**
 Eolienne la plus éloignée : **E4 à 4.5km, azimut 260°**
 emprise horizontale : **19.9°**

Contexte éolien

Parcs en service : **66 parcs : 359 éol** Projets autorisés : **16 projets : 83 éol.** Projets en instruction : **16 projets : 73 éol.**

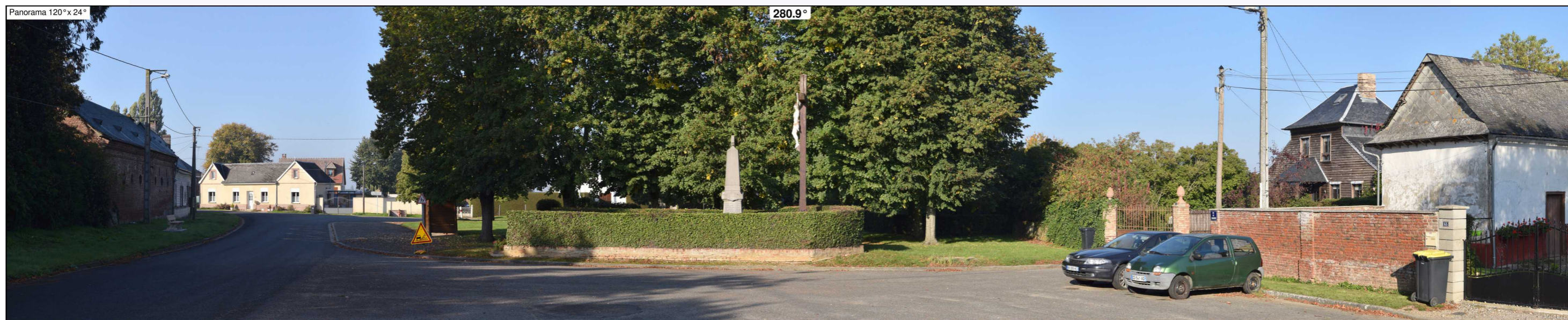
Commentaires paysagers

Le point de vue depuis la place du centre-bourg de Vergies offre un panorama sur le caractère arboré du bourg. La masse boisée au centre présente un masque visuel qui cache une grande partie de l'horizon. Les habitations aux abords, bien que relativement basses participent également à dissimuler le paysage alentour.

L'impact est négligeable. Les machines se glissent derrière ces masques visuels qui s'avèrent très efficaces. La perception des machines du projet ou du contexte éolien est négligeable du fait des densités boisées ou bâties. La micro-fenêtre visuelle perceptible dans l'axe de la rue, au-dessus du portail de l'habitation, laisse deviner de manière évanescente, les pales de l'éolienne E1.

Impact négligeable

← Cadrage à 100° présenté sur la double page suivante →



E01 4.3km E02 3.4km E04 4.5km E03 3.3km E05 4.2km E06 3.7km

Centre-bourg de Vergies, axe de la rue des Canadiens

Pour restituer le réalisme du photomontage 100° il est vivement conseillé de l'observer courbé sur



Photomontage 100°x30° Réalisé par Géophom

E1
4.3km

E2
3.4km

E4
4.5km

E3
3.3km

E5
4.2km

E6
3.7km

un arc de cercle de 100° à une distance de 48 cm (distance orthoscopique pour un format 2xA3)



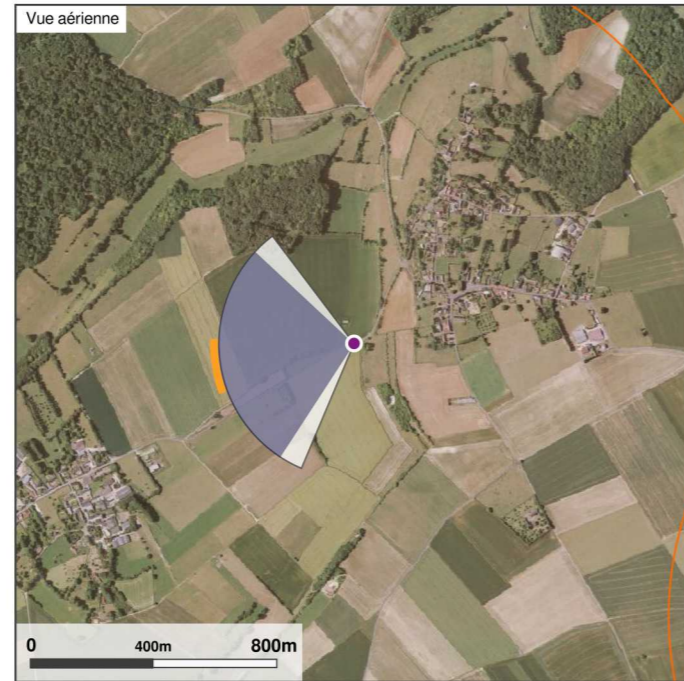
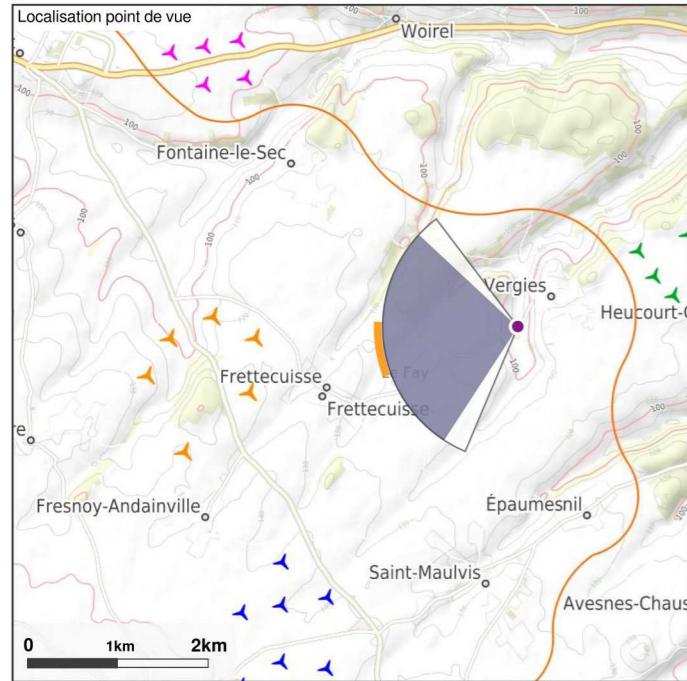
Eclairer le photomontage de manière à distinguer les nuances dans les basses et hautes lumières



Depuis la sortie Sud-Ouest de Vergies (nouveau photomontage)

Aire d'étude immédiate

25



Point de vue

APN, focale 24x36 : **APS-C, 42mm**
 Resolution, projection : **122 px./degré | cylindrique**
 Coordonnées L93 : **616735 6981868**
 Azimut, Champ visuel : **262.1°, 100°**
 Date et heure locale : **27/05/2020 12:15**
 Eclairage, azimut, hauteur : **Latéral, 139.3°, 56.2°**

Projet éolien

Nb eol., diam. rotor, haut. tot. : **6 | 145m | 180m**
 Orientation rotor : **261.5°**
 Eolienne la plus proche : **E3 à 2.9 km, azimut 266.7°**
 Eolienne la plus éloignée : **E4 à 4.1 km, azimut 261.7°**
 emprise horizontale : **22.5°**

Contexte éolien

Parcs en service : **66 parcs : 359 éol** Projets autorisés : **16 projets : 83 éol.** Projets en instruction : **16 projets : 73 éol.**

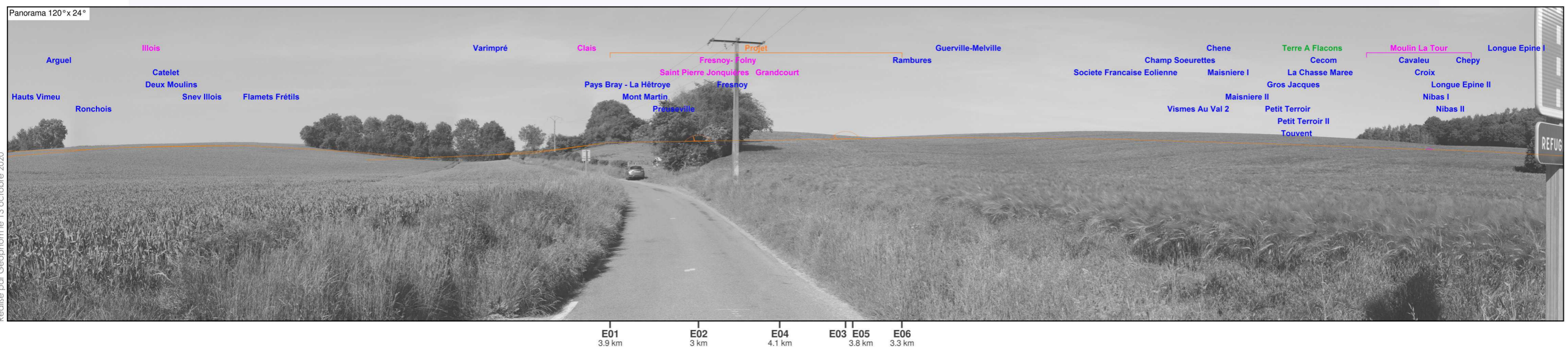
Commentaires paysagers

Depuis la route départementale D29B en quittant le village de Vergies par le Sud-Ouest, le paysage est structuré par un socle topographique très animé. Ce dernier accueille de part et d'autre de la route des cultures de maïs et de blé qui offre à la scène un aspect très bucolique. Des bosquets de bois viennent épouser les creux légers qui se démarquent dans les courbes du relief.

Depuis la sortie Sud-Ouest de Vergies, le relief très marqué empêche toute relation visuelle avec le futur projet. L'impact est nul depuis cette sortie de bourg menant au village de Le Fay.

Impact nul

Cadrage à 100° présenté sur la double page suivante



Depuis la sortie Sud-Ouest de Vergies (nouveau photomontage)

Pour restituer le réalisme du photomontage 100°, il est vivement conseillé de l'observer courbé sur



Photomontage 100°x30° Réalisé par Géophom

E1
3.9 km

E2
3 km

E4
4.1 km

un arc de cercle de 100° à une distance de 48 cm (*distance orthoscopique pour un format 2xA3*)

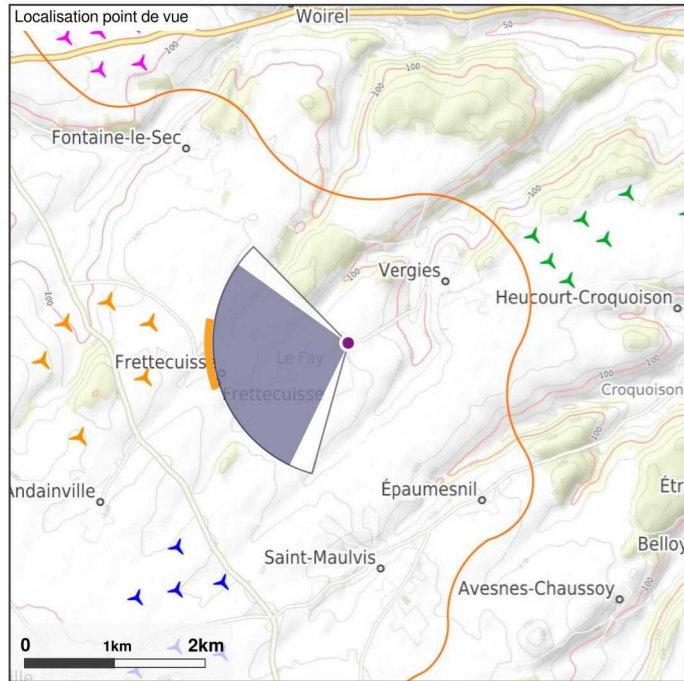


n

E3 2.9 km | E5 3.8 km | E6 3.3 km

Eclairiez le photomontage de manière à distinguer les nuances dans les basses et hautes lumières





Point de vue

APN, focale 24x36 : **APS-C, 42mm**
 Resolution, projection : **122 px./degré | cylindrique**
 Coordonnées L93 : **616029 6981523**
 Azimut, Champ visuel : **254.7°, 100°**
 Date et heure locale : **11/10/2018 10:44**
 Eclairage, azimut, hauteur : **Latéral, 132.6°, 21.4°**

Commentaires paysagers

Alors que la moitié septentrionale de la vue est occupée au premier plan par des étendues cultivées, le paysage est structuré sur un plan intermédiaire par la silhouette généreusement arborée du village de Le Fay.

Du fait de l'horizon obstrué par la silhouette du bourg, les impacts du projet sont faibles depuis ces positions entre Vergies et Le Fay. Seules les pales de l'éolienne E3 apparaissent dans le champ visuel en émergeant des massifs boisés.

Impact faible

Projet éolien

Nb eol., diam. rotor, haut. tot. : **6 | 145m | 180m**
 Orientation rotor : **74.2°**
 Eolienne la plus proche : **E3 à 2.2km, azimut 275.0°**
 Eolienne la plus éloignée : **E4 à 3.3km, azimut 265.9°**
 emprise horizontale : **29°**

Contexte éolien

Parcs en service : **66 parcs : 359 éol** Projets autorisés : **16 projets : 83 éol.** Projets en instruction : **16 projets : 73 éol.**

Cadrage à 100° présenté sur la double page suivante



E01 3.1km E02 2.3km E04 3.3km E05 3.1km E03 2.2km E06 2.7km

Entre les villages de Le Fay et Vergies

Pour restituer le réalisme du photomontage 100°, il est vivement conseillé de l'observer courbé sur



un arc de cercle de 100° à une distance de 48 cm (*distance orthoscopique pour un format 2xA3*)



E2
2.3km

E4
3.3km

E5
3.1km

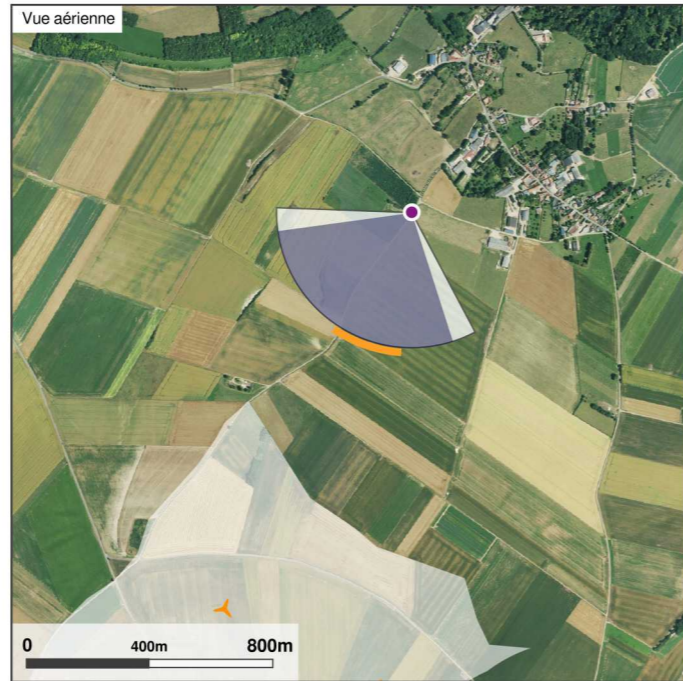
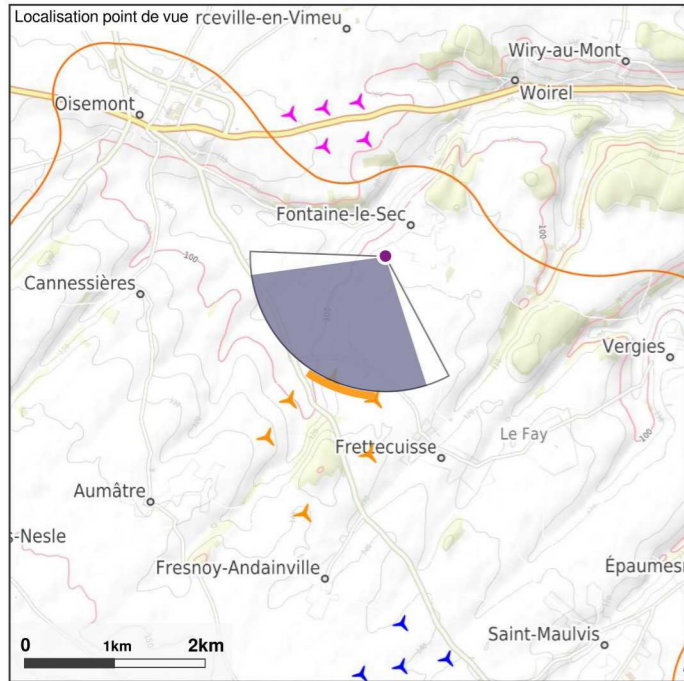
E3
2.2km

E6
2.7km

Eclairer le photomontage de manière à distinguer les nuances dans les basses et hautes lumières



En sortie Sud-Ouest de Fontaine-le-Sec



Point de vue

APN, focale 24x36 : **APS-C, 42mm**
 Resolution, projection : **122 px./degré | cylindrique**
 Coordonnées L93 : **613981 6983311**
 Azimut, Champ visuel : **211.3°, 100°**
 Date et heure locale : **10/10/2018 18:21**
 Eclairage, azimut, hauteur : **Latéral, 250.6°, 6.8°**

Commentaires paysagers

Ce panorama donne à voir les horizons cultivés à perte de vue, notamment en direction du Sud ou apparaissent de façon très ordonnée les éoliennes des parcs construits d'Arguel, de Catelet et des Deux Moulins. La droite de la vue est moins ouverte avec la présence au premier-plan de bocages délimitant des étendues de pâturage.

Les impacts sont modérés à fort depuis sortie Sud-Ouest de Fontaine-le-Sec. Le projet s'inscrit de manière lisible et régulière au second plan de la vue, à droite des parcs construits. Les verticalités du projet éolien de Blancs Monts accentuent l'effet de profondeur en créant un dialogue visible avec les parcs construits en arrière-plan.

Projet éolien

Nb eol., diam. rotor, haut. tot. : **6 | 145m | 180m**
 Orientation rotor : **31.2°**
 Eolienne la plus proche : **E6 à 1.5km, azimut 202.5°**
 Eolienne la plus éloignée : **E1 à 2.9km, azimut 196.7°**
 emprise horizontale : **29.4°**

Impact modéré à fort

Contexte éolien

Parcs en service : **66 parcs : 359 éol** Projets autorisés : **16 projets : 83 éol.** Projets en instruction : **16 projets : 73 éol.**

Cadrage à 100° présenté sur la double page suivante



En sortie Sud-Ouest de Fontaine-le-Sec

Pour restituer le réalisme du photomontage 100°, il est vivement conseillé de l'observer courbé sur



Photomontage 100°x30° Réalisé par Géophom

E3
1.6km

E2
2.2km

E1
2.9km

E6
1.5km

un arc de cercle de 100° à une distance de 48 cm (*distance orthoscopique pour un format 2xA3*)



E4 | E5
.4km | 1.9km

Eclairer le photomontage de manière à distinguer les nuances dans les basses et hautes lumières

