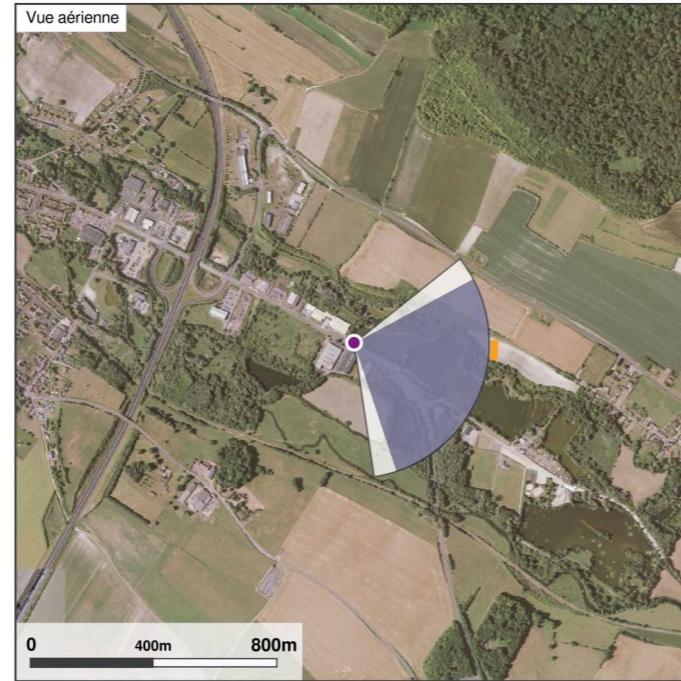
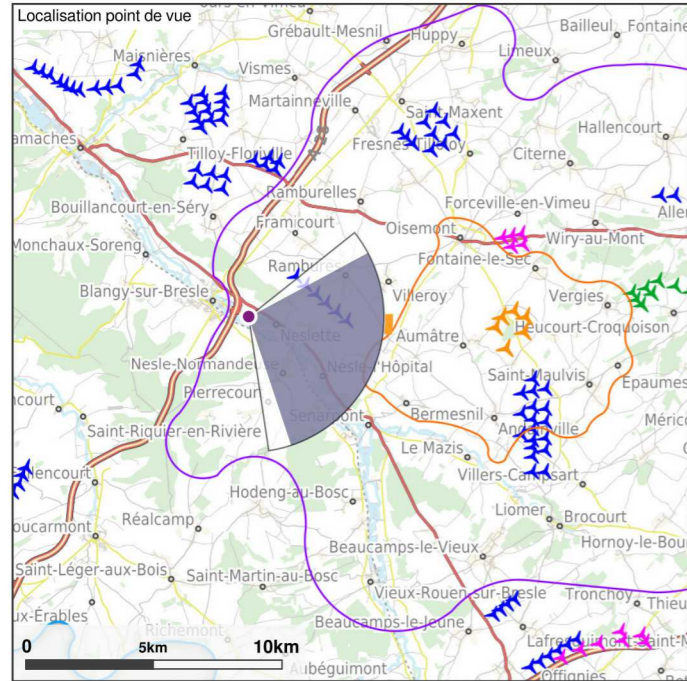




Au bord du plan d'eau en sortie Est de Blangy



Point de vue

APN, focale 24x36 : **APS-C, 42mm**
 Resolution, projection : **122 px./degré | cylindrique**
 Coordonnées L93 : **602947 6981743**
 Azimut, Champ visuel : **110.6°, 100°**
 Date et heure locale : **09/10/2018 18:14**
 Eclairage, azimut, hauteur : **Arrière, 249.4°, 8.2°**

Commentaires paysagers

La sortie Est de Rambures présente des typologies de formes et d'espaces différentes. Au Sud, les formes dessinent des grandes lignes horizontales et verticales dans le paysage avec la route, les poteaux, les lignes électriques et le bâti industriel. En orientant le regard plus à l'Est, la vue présente un paysage bien plus naturel. Au premier plan, les plans d'eau entourés par une ceinture végétale offrent couleurs, reflets et typologies de végétation variés. Derrière ce plan d'eau se lisent les doux coteaux de la vallée de la Bresle.

Cette structure vallonnée et très arborée camoufle complètement l'ensemble de tous les parcs qui s'inscrivent sur le territoire. L'impact est nul.

Projet éolien

Nb eol., diam. rotor, haut. tot. : **6 | 145m | 180m**
 Orientation rotor : **290.2°**
 Eolienne la plus proche : **E4 à 9.8km, azimut 91.5°**
 Eolienne la plus éloignée : **E3 à 10.9km, azimut 89.1°**
 emprise horizontale : **8.2°**

Impact nul

Contexte éolien

Parcs en service : **66 parcs : 359 éol** Projets autorisés : **16 projets : 83 éol.** Projets en instruction : **16 projets : 73 éol.**

← Cadrage à 100° présenté sur la double page suivante →



Au bord du plan d'eau en sortie Est de Blangy

Pour restituer le réalisme du photomontage à 100%, il est recommandé d'observer ce plan



Photomontage 100°x30° Réalisé par Géophom

E6 10.5km E3 E5 E4 E2 9.8km E1 10.2km

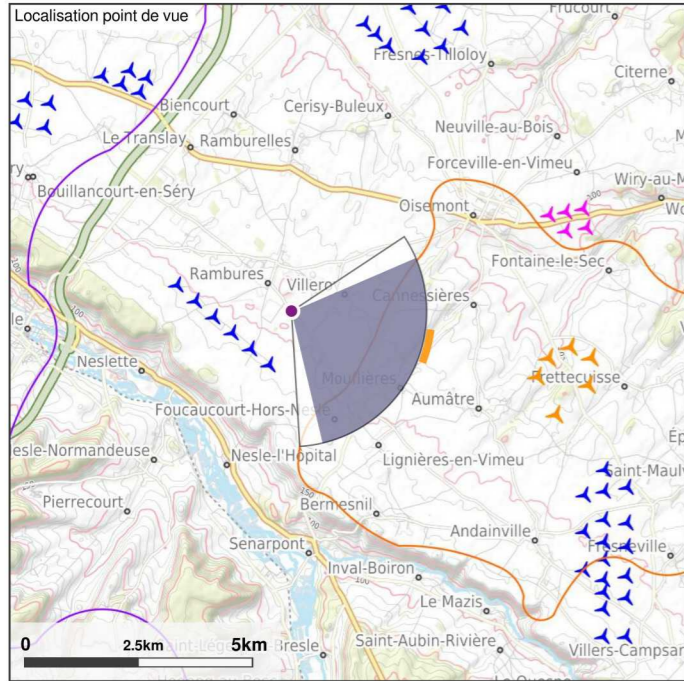
Un arc de cercle de 100% à une distance de 48 cm (distance orthoscopique pour un format 2xA3)



Eclairer le photomontage de manière à distinguer les nuances dans les basses et hautes lumières







Point de vue

APN, focale 24x36 : **APS-C, 42mm**
 Resolution, projection : **122 px./degré | cylindrique**
 Coordonnées L93 : **607304 6982758**
 Azimut, Champ visuel : **115.6°, 100°**
 Date et heure locale : **27/05/2020 16:38**
 Eclairage, azimut, hauteur : **Arrière, 245.7°, 45.9°**

Projet éolien

Nb eol., diam. rotor, haut. tot. : **6 | 145m | 180m**
 Orientation rotor : **101.9°**
 Eolienne la plus proche : **E4 à 5.6 km, azimut 103.9°**
 Eolienne la plus éloignée : **E2 à 6.7 km, azimut 103°**
 emprise horizontale : **14°**

Contexte éolien

Parcs en service : **66 parcs : 359 éol** Projets autorisés : **16 projets : 83 éol.** Projets en instruction : **16 projets : 73 éol.**

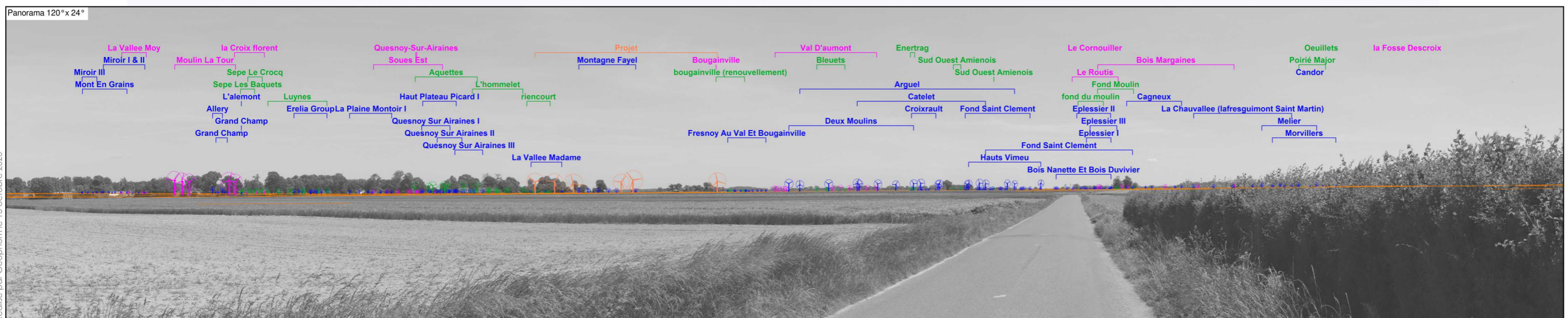
Commentaires paysagers

En marge du château et du centre-bourg de Rambures, l'horizon est relativement plan, marqué un paysage agricole qui s'étend à perte de vue. Le plateau agricole est animé par des rideaux de végétation réguliers qui créent un rythme sur ce paysage plan. Ça et là, des parcs construits s'enchevêtrent dans les cordons de végétation qui s'établissent sur différents plans.

Depuis cet itinéraire de randonnée, l'observateur bénéficie d'une vue partielle en direction du projet éolien de Blancs Monts, dont trois aérogénérateurs sont presque entièrement masqués par l'auréole boisée du village de Villeroy. Les verticalités s'insèrent dans le prolongement de l'enveloppe végétale en se hissant à une hauteur voisine de celle de la cime des arbres sans nuire aux structures paysagères existantes. Malgré une lisibilité affirmée de trois éoliennes, la lecture reste cohérente et l'impact reste modéré depuis cet axe de découverte.

Impact faible à modéré

Cadrage à 100° présenté sur la double page suivante



E06 E03 E05 6.2 km 6.7 km
 E02 E04 6.7 km 5.6 km
 E01 6.2 km

Depuis le chemin de randonnée à Rambures (nouveau photomontage)

Pour restituer le réalisme du photomontage 100°, il est vivement conseillé de l'observer courbé sur



Photomontage 100°x30° Réalisé par Géophom

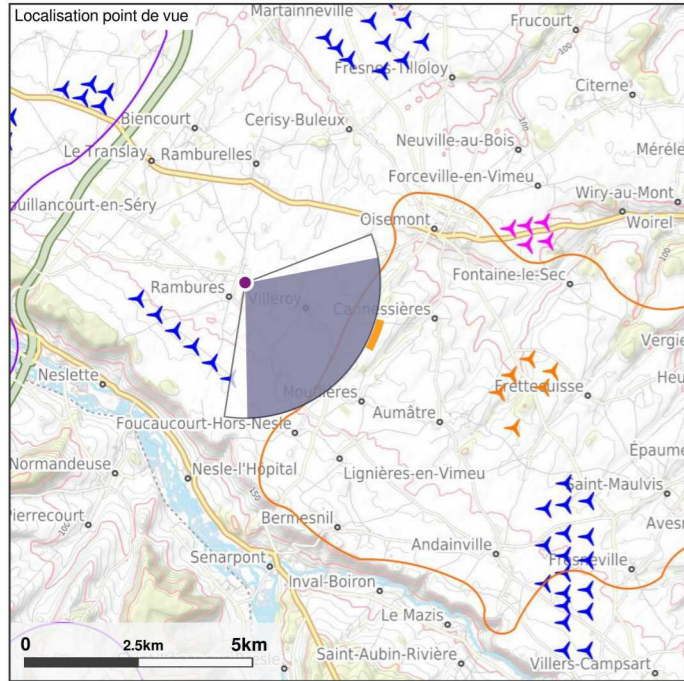
E6	E3	E5	E2	E4	E1
6.2 km	6.6 km	5.7 km	6.7 km	5.6 km	6.2 km

un arc de cercle de 100° à une distance de 48 cm (*distance orthoscopique pour un format 2xA3*)



Eclairiez le photomontage de manière à distinguer les nuances dans les basses et hautes lumières





Point de vue

APN, focale 24x36 : **APS-C, 42mm**
 Resolution, projection : **122 px./degré | cylindrique**
 Coordonnées L93 : **607142 6983676**
 Azimut, Champ visuel : **128.0°, 100°**
 Date et heure locale : **25/08/2020 13:10**
 Eclairage, azimut, hauteur : **Latéral, 164.2°, 49.6°**

Projet éolien

Nb eol., diam. rotor, haut. tot. : **6 | 145m | 180m**
 Orientation rotor : **112.1°**
 Eolienne la plus proche : **E4 à 6 km, azimut 112°**
 Eolienne la plus éloignée : **E2 à 7.1 km, azimut 109.9°**
 emprise horizontale : **12.9°**

Contexte éolien

Parcs en service : **61 parcs : 335 éol.** Projets autorisés : **16 projets : 91 éol.** Projets en instruction : **18 projets : 92 éol.**

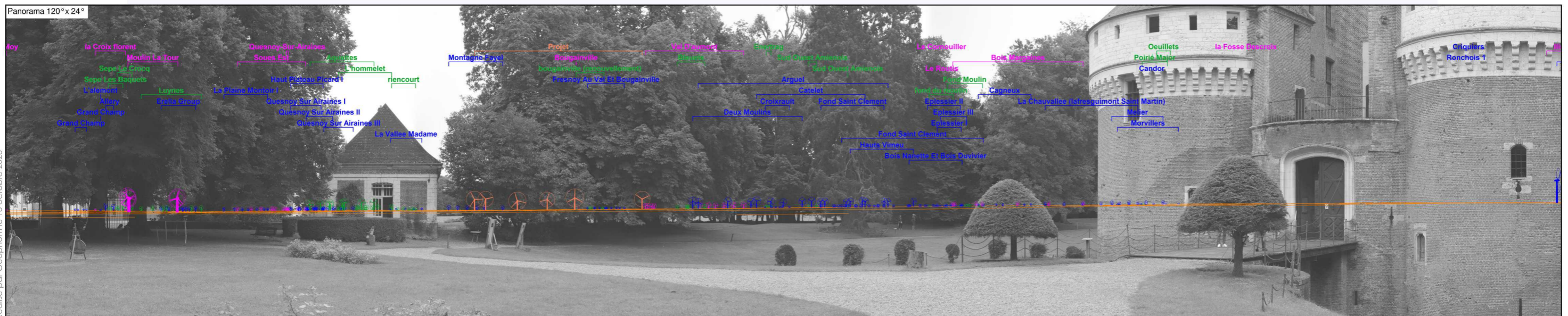
Commentaires paysagers

Aucune tour du château n'offre de vue au-delà des cimes des arbres c'est pourquoi ce point de vue illustre plutôt une vue à l'entrée principale du château qui autorise une légère percée au sein de l'écrin végétal, au-dessus d'une dépendance du château présent à gauche de la photographie. Depuis ce point, il est impossible de discerner la moindre éolienne dans le champ de vision.

Du fait des masques visuels de premier plan mais aussi ceux présents en arrière-plan, derrière la dépendance, toute vue vers l'extérieur est impossible. L'impact du projet est nul depuis ce point de vue.

Impact nul

Cadrage à 100° présenté sur la double page suivante



E06 6.5 km E03 7 km E05 6.1 km E02 7.1 km E04 6 km E01 6.7 km

Depuis le château de Rambures (nouveau photomontage)

Pour restituer le réalisme du photomontage 100°, il est vivement conseillé de l'observer courbé sur



Photomontage 100°x30° Réalisé par Géophom

E6 6.5 km E3 7 km E5 6.1 km E2 7.1 km E4 6 km E1 6.7 km

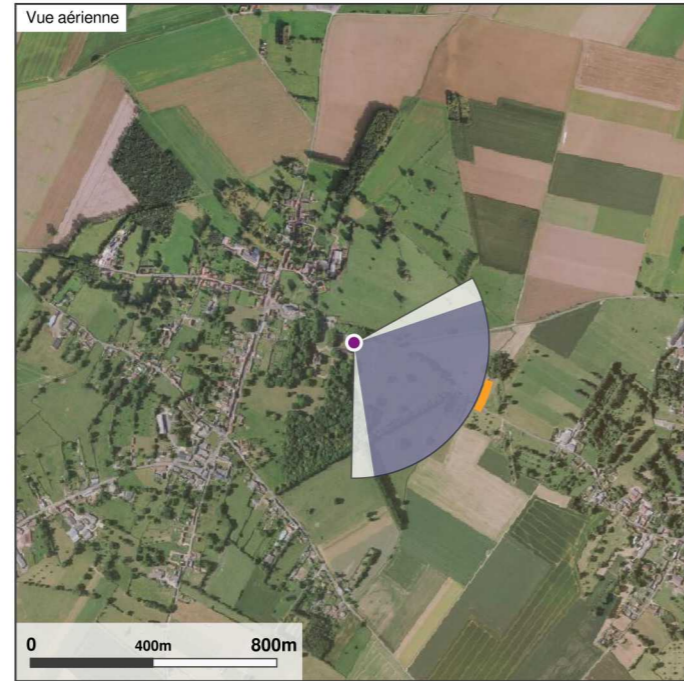
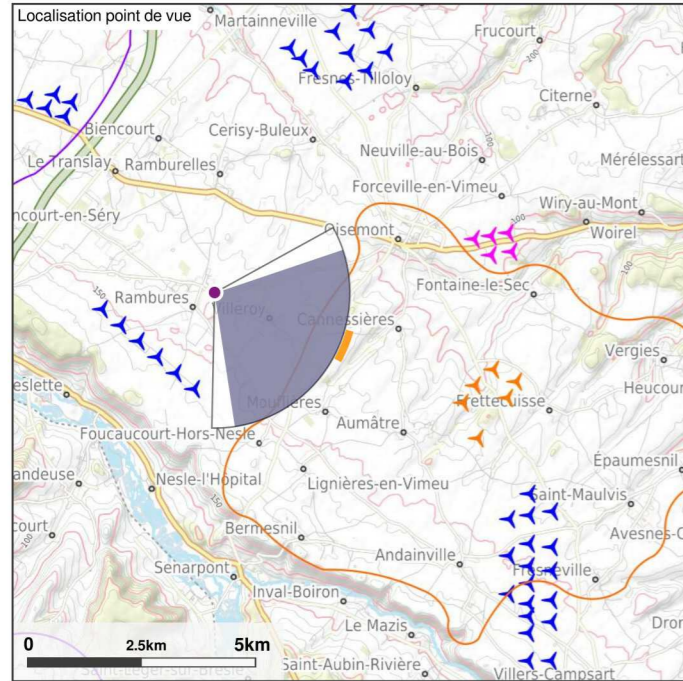
un arc de cercle de 100° à une distance de 48 cm (distance orthoscopique pour un format 2xA3)



Eclairer le photomontage de manière à distinguer les nuances dans les basses et hautes lumières







Point de vue

APN, focale 24x36 : **APS-C, 42mm**
 Resolution, projection : **122 px./degré | cylindrique**
 Coordonnées L93 : **607266 6983683**
 Azimut, Champ visuel : **120.3°, 100°**
 Date et heure locale : **25/08/2020 13:26**
 Eclairage, azimut, hauteur : **Latéral, 170.5°, 50.2°**

Projet éolien

Nb eol., diam. rotor, haut. tot. : **6 | 145m | 180m**
 Orientation rotor : **110.4°**
 Eolienne la plus proche : **E4 à 5.9 km, azimut 112.6°**
 Eolienne la plus éloignée : **E2 à 7 km, azimut 110.3°**
 emprise horizontale : **13.1°**

Contexte éolien

Parcs en service : **61 parcs : 335 éol.** Projets autorisés : **16 projets : 91 éol.** Projets en instruction : **18 projets : 92 éol.**

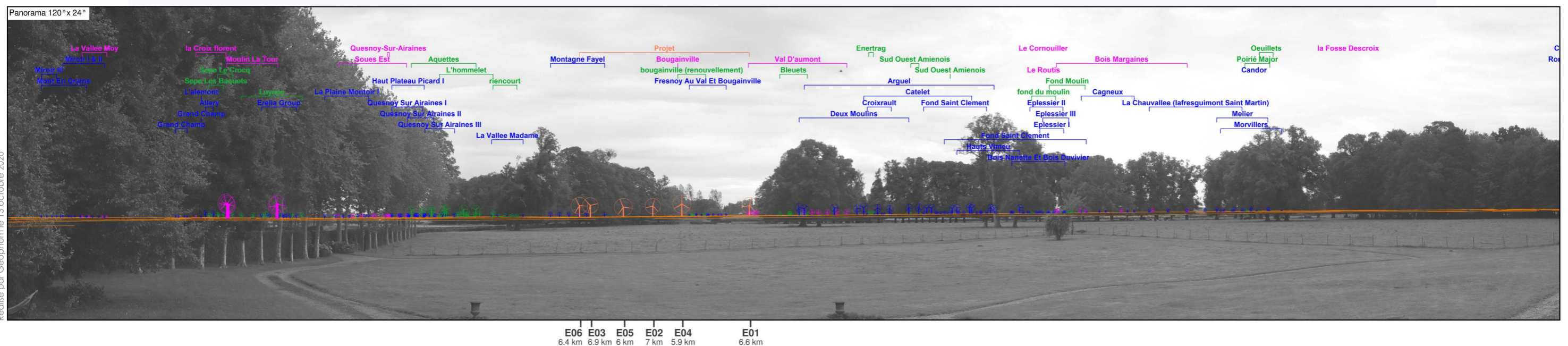
Commentaires paysagers

Le paysage perçu depuis la terrasse des communs du château de Rambures est majoritairement fermé par un épais rideau de végétation. Alors que des prairies s'établissent au premier plan en conférant un caractère champêtre à la scène, les limites de propriété du château sont marquées par la présence continue d'arbres de grande hauteur qui empêchent les vues de filtrer en direction du grand paysage.

Malgré une orientation favorable en direction du projet, c'est-à-dire, derrière l'épais écran végétal qui cerne directement le château, aucune vue lointaine n'est possible. En effet, les haies et surtout la succession de bosquets constituent de véritables masques visuels. Les éoliennes du projet de Blancs Monts sont presque entièrement invisibles depuis ce point de vue. Une légère exception demeure, l'extrémité de l'éolienne E01 pointera fébrilement au-dessus de la cime des arbres sans venir toutefois modifier la qualité paysagère et patrimonial du site.

Impact négligeable

Cadrage à 100° présenté sur la double page suivante



Depuis la terrasse des communs du château de Rambures (nouveau photomontage)

Pour restituer le réalisme du photomontage 100°, il est vivement conseillé de l'observer courbé sur



Photomontage 100°x30° Réalisé par Géophom

E6	E3	E5	E2	E4	E1
6.4 km	6.9 km	6 km	7 km	5.9 km	6.6 km

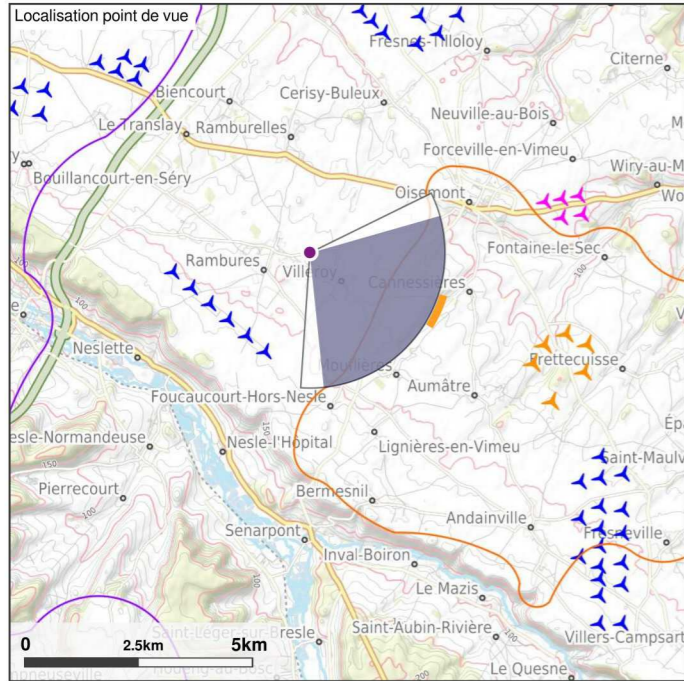
un arc de cercle de 100° à une distance de 48 cm (*distance orthoscopique pour un format 2xA3*)



Eclairer le photomontage de manière à distinguer les nuances dans les basses et hautes lumières







Point de vue

APN, focale 24x36 : **APS-C, 42mm**
 Resolution, projection : **122 px./degré | cylindrique**
 Coordonnées L93 : **607794 6983750**
 Azimut, Champ visuel : **123°, 100°**
 Date et heure locale : **09/10/2018 18:37**
 Eclairage, azimut, hauteur : **Arrière, 254°, 4.7°**

Commentaires paysagers

La route départementale en sortie Est de Rambures présente une vue sur une modeste étendue de cultures au premier plan. Au second et tiers plan, un dense rideau végétal ferme l'horizon, ne laissant que très peu d'ouvertures sur le paysage. Une fenêtre visuelle se distingue à droite du pylone électrique en dévoilant à l'arrière-plan lointain, au-dessus la cime des arbres, le parc accordé des Aquettes.

L'impact est nul. Les futures éoliennes se glissent derrière les boisements qui empêchent le regard de fuir en direction du site de projet.

Impact nul

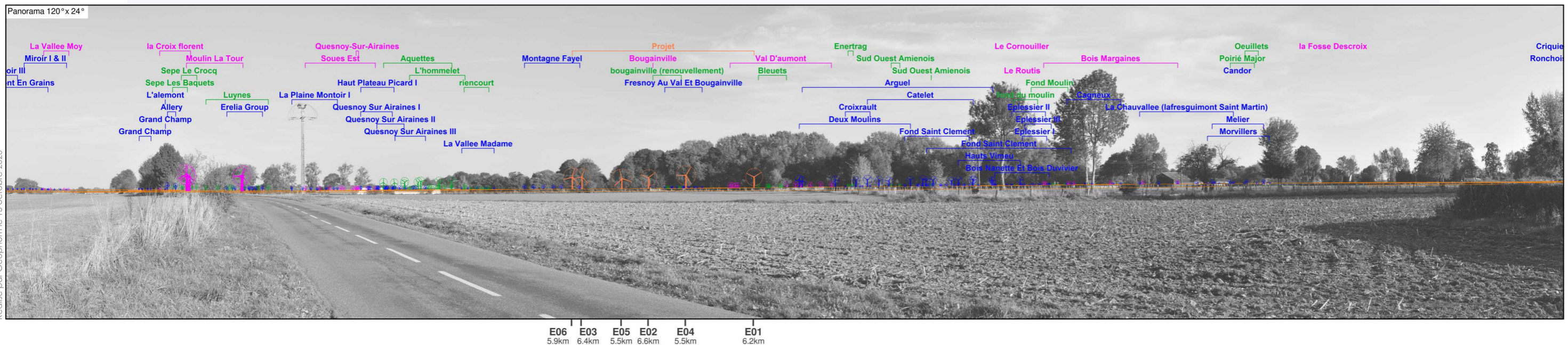
Projet éolien

Nb eol., diam. rotor, haut. tot. : **6 | 145m | 180m**
 Orientation rotor : **302.2°**
 Eolienne la plus proche : **E4 à 5.5km, azimut 115.4°**
 Eolienne la plus éloignée : **E2 à 6.6km, azimut 112.5°**
 emprise horizontale : **13.9°**

Contexte éolien

Parcs en service : **66 parcs : 359 éol** Projets autorisés : **16 projets : 83 éol.** Projets en instruction : **16 projets : 73 éol.**

Cadrage à 100° présenté sur la double page suivante



En sortie Est de Rambures

Pour restituer le réalisme du photomontage 100°, il est vivement conseillé de l'observer courbé sur



Photomontage 100°x30° Réalisé par Geophom

E6	E3	E5	E2	E4	E1
5.9km	6.4km	5.5km	6.6km	5.5km	6.2km

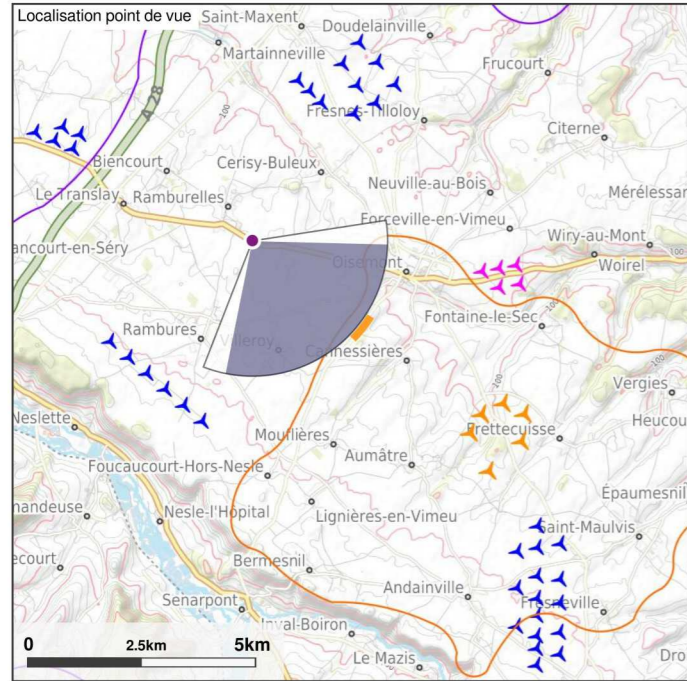
un arc de cercle de 100° à une distance de 48 cm (*distance orthoscopique pour un format 2xA3*)



Eclairez le photomontage de manière à distinguer les nuances dans les basses et hautes lumières







Point de vue

APN, focale 24x36 : **APS-C, 42mm**
 Resolution, projection : **122 px./degré | cylindrique**
 Coordonnées L93 : **607913 6985531**
 Azimut, Champ visuel : **140.4°, 100°**
 Date et heure locale : **27/05/2020 17:35**
 Eclairage, azimut, hauteur : **Latéral, 259.0°, 37.3°**

Projet éolien

Nb eol., diam. rotor, haut. tot. : **6 | 145m | 180m**
 Orientation rotor : **126.6°**
 Eolienne la plus proche : **E5 à 6.3 km, azimut 126.2°**
 Eolienne la plus éloignée : **E2 à 7.3 km, azimut 125.8°**
 emprise horizontale : **11.7°**

Contexte éolien

Parcs en service : **66 parcs : 359 éol** Projets autorisés : **16 projets : 83 éol.** Projets en instruction : **16 projets : 73 éol.**

Commentaires paysagers

Depuis la route départementale D936, axe de découverte du paysage agricole du Vimeu identifié au sein de l'Atlas des paysages de la Somme, l'observateur bénéficie d'une vue élargie sur les étendues cultivées bordées par des cordons arborés réguliers. Une ligne continue de machines est formée en arrière-plan lointain par les parcs construits des Deux Moulins, du Catelet et d'Arguel.

Depuis cet axe de découverte du plateau agricole du Vimeu, les éoliennes du projet de Blancs Monts s'inscrivent en complète continuité de la langue boisée s'inscrivant dans le Fond des Fossés. Les machines se positionnent à une hauteur similaire à celle de la cime des arbres en arrière-plan. Elles apparaissent en montrant une partie des rotors. L'impact sur la perception du paysage du plateau agricole est réduit, les éoliennes s'inscrivant dans les lignes de forces proposées par les structures végétales existantes. Le parc de Moulin La Tour, sur la gauche de l'observateur, émerge de façon compacte au-dessus de la cime.

Impact faible à modéré

Cadrage à 100° présenté sur la double page suivante



E03 7.1 km E06 6.5 km E02 7.3 km E05 6.3 km E04 6.4 km E01 7.2 km

Depuis la D936 en sortie de Ramburelles (nouveau photomontage)

Pour restituer le réalisme du photomontage 100°, il est vivement conseillé de l'observer courbé sur



Photomontage 100°x30° Réalisé par Géophom

E3	E6	E5	E4	E1
7.1 km	6.5 km	7.8 km	6.4 km	7.2 km

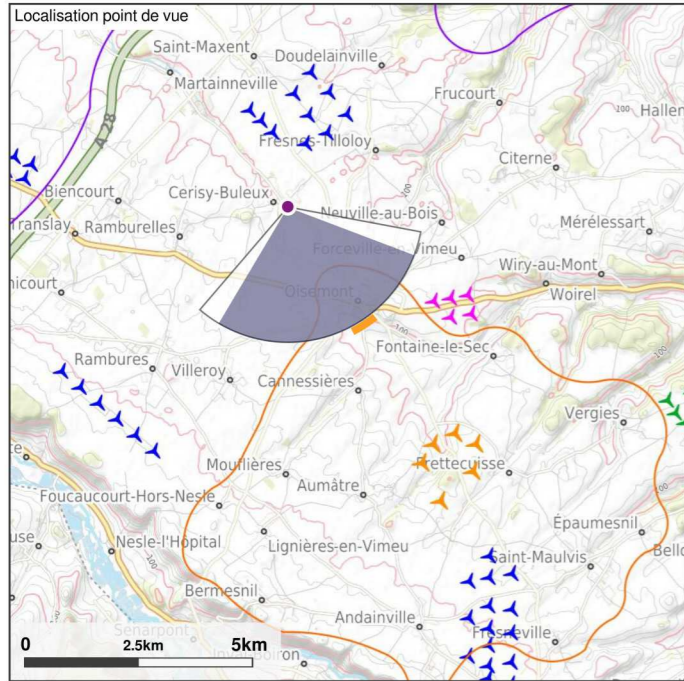
un arc de cercle de 100° à une distance de 48 cm (*distance orthoscopique pour un format 2xA3*)



Eclairiez le photomontage de manière à distinguer les nuances dans les basses et hautes lumières







Point de vue

APN, focale 24x36 : **APS-C, 42mm**
 Resolution, projection : **122 px./degré | cylindrique**
 Coordonnées L93 : **609745 6986925**
 Azimut, Champ visuel : **159.7°, 100°**
 Date et heure locale : **27/05/2020 18:17**
 Eclairage, azimut, hauteur : **Latéral, 267.7°, 30.4°**

Commentaires paysagers

Depuis la sortie de bourg de Cerisy-Buleux, le paysage est fermé par les ondulations très marquées du relief. Tandis que la gauche de l'observateur est marquée par les volumes des serres horticoles, la deuxième partie du panorama est occupée par cultures de blé qui habillent le relief convexe.

Depuis cette sortie Sud de Cerisy-Buleux, village encaissé, le projet éolien de Blancs Monts n'est pas du tout perceptible, masqué par la topographie animée du territoire. L'impact est nul.

Impact nul

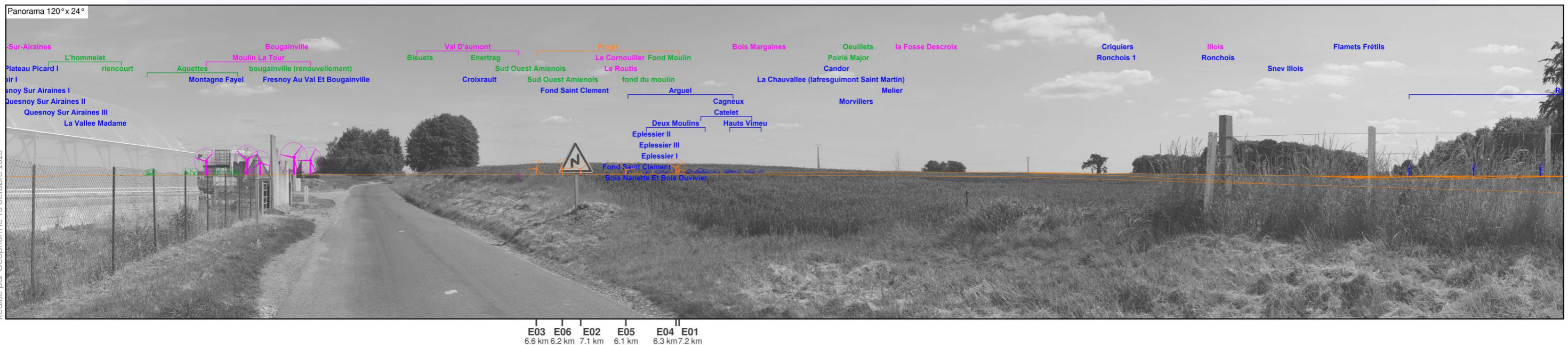
Projet éolien

Nb eol., diam. rotor, haut. tot. : **6 | 145m | 180m**
 Orientation rotor : **146.4°**
 Eolienne la plus proche : **E5 à 6.1 km, azimut 147.5°**
 Eolienne la plus éloignée : **E1 à 7.3 km, azimut 151.6°**
 emprise horizontale : **11°**

Contexte éolien

Parcs en service : **66 parcs : 359 éol** Projets autorisés : **16 projets : 83 éol.** Projets en instruction : **16 projets : 73 éol.**

Cadrage à 100° présenté sur la double page suivante



Depuis la sortie Sud de Cerisy-Buleux (nouveau photomontage)

Pour restituer le réalisme du photomontage 100°, il est vivement conseillé de l'observer courbé sur



Photomontage 100°x30° Réalisé par Géophom

E3	E6	E2	E5	E4	E1
6.6 km	6.2 km	7.1 km	6.1 km	6.3 km	7.2 km

un arc de cercle de 100° à une distance de 48 cm (*distance orthoscopique pour un format 2xA3*)



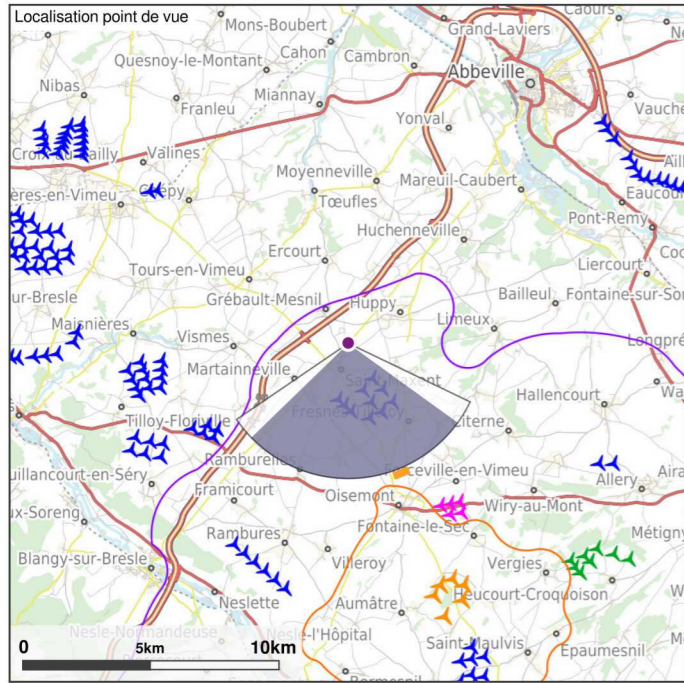
Eclairer le photomontage de manière à distinguer les nuances dans les basses et hautes lumières





Depuis la D928, à proximité du Moulin de Saint-Maxent

Aire d'étude rapprochée



Point de vue

APN, focale 24x36 : **APS-C, 42mm**
 Resolution, projection : **122 px./degré | cylindrique**
 Coordonnées L93 : **609283 6991254**
 Azimut, Champ visuel : **174.8°, 100°**
 Date et heure locale : **09/10/2018 16:18**
 Eclairage, azimut, hauteur : **Latéral, 224°, 23.8°**

Commentaires paysagers

Depuis le Nord de St-Maxent au niveau de la route départementale D928, le panorama révèle une large échappée visuelle. La perspective est contrastée avec d'une part, sur la droite de l'observateur, des volumes importants de végétation qui ferment l'horizon, d'autre part, une ouverture prononcée, sur la gauche de la vue, permise par les étendues cultivées installées sur ce territoire au relief peu marqué. A l'arrière-plan des masses végétales, un alignement formé par les éoliennes des parcs Longue Epine I et II fait écho au moulin protégé qui se devine au second plan. En orientant le regard à l'extrême Sud-Est, les machines du parc accordé des Aquettes se manifestent discrètement, partiellement masquées par la végétation.

Les éoliennes du parc de Blancs Monts s'inscrivent à l'arrière-plan lointain, derrière les parcs des Longue-Epine I et II, avec deux éoliennes de part et d'autre d'un bosquet de végétation lointain. Le relief légèrement bombé, la présence de bois sur un plan intermédiaire et l'existence préalable de verticalités aux premiers plans réduit fortement la présence visuelle des nouvelles machines. Les covisibilités avec le monument protégé restent mineures et ne nuisent pas à la qualité architecturale et paysagère de ce dernier, logé dans un écrin de végétation. L'impact est faible.

Impact faible

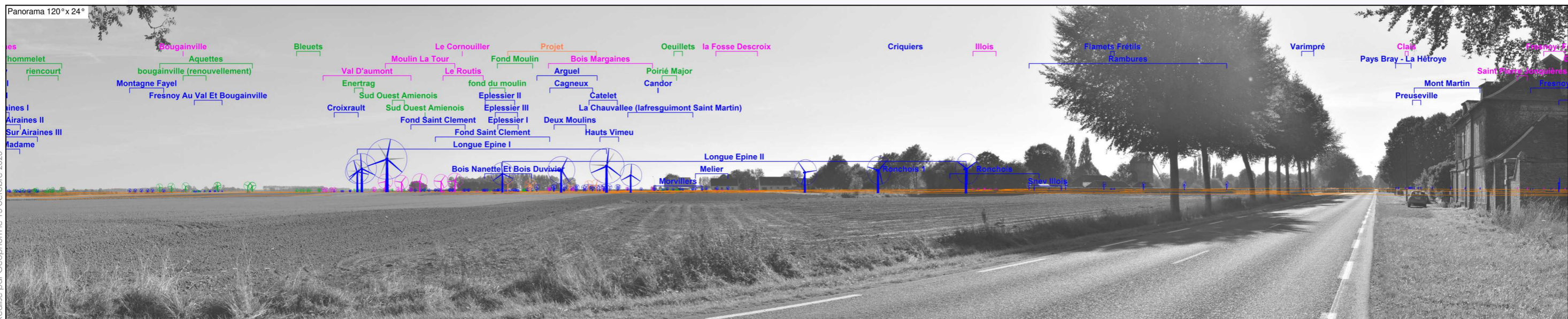
Projet éolien

Nb eol., diam. rotor, haut. tot. : **6 | 145m | 180m**
 Orientation rotor : **354.2°**
 Eolienne la plus proche : **E6 à 10.2km, azimut 155.2°**
 Eolienne la plus éloignée : **E1 à 11.4km, azimut 159.6°**
 emprise horizontale : **6.7°**

Contexte éolien

Parcs en service : **66 parcs : 359 éol** Projets autorisés : **16 projets : 83 éol.** Projets en instruction : **16 projets : 73 éol.**

Cadrage à 100° présenté sur la double page suivante



E03 10.6km E02 11.1km E05 10.2km E01 11.4km E04 10.5km

Depuis la D928, à proximité du Moulin de Saint-Maxent

Pour restituer le réalisme du photomontage 100°, il est vivement conseillé de l'observer courbé sur



Photomontage 100°x30° Réalisé par Géophom

E3 10.6km
E5 10.2km
E1 11.4km
E4 10.5km

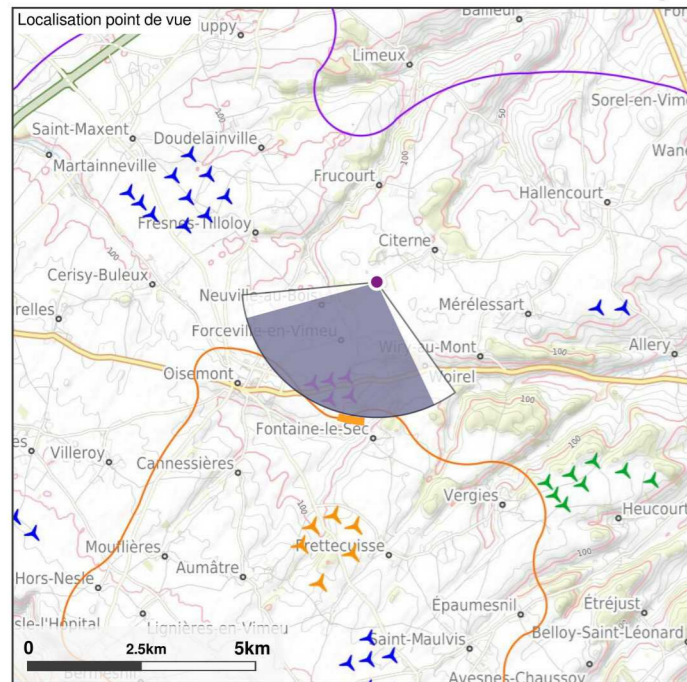
un arc de cercle de 100° à une distance de 48 cm (*distance orthoscopique pour un format 2xA3*)



Eclairiez le photomontage de manière à distinguer les nuances dans les basses et hautes lumières



Aux abords du moulin protégé au Sud-Ouest de Citerne



Point de vue

APN, focale 24x36 : **APS-C, 42mm**
 Resolution, projection : **122 px./degré | cylindrique**
 Coordonnées L93 : **614337 6987080**
 Azimut, Champ visuel : **203.8°, 100°**
 Date et heure locale : **10/10/2018 18:04**
 Eclairage, azimut, hauteur : **Latéral, 247.2°, 9.3°**

Projet éolien

Nb eol., diam. rotor, haut. tot. : **6 | 145m | 180m**
 Orientation rotor : **23.2°**
 Eolienne la plus proche : **E6 à 5.2km, azimut 189.5°**
 Eolienne la plus éloignée : **E1 à 6.7km, azimut 189.9°**
 emprise horizontale : **10.9°**

Contexte éolien

Parcs en service : **66 parcs : 359 éol** Projets autorisés : **16 projets : 83 éol.** Projets en instruction : **16 projets : 73 éol.**

Commentaires paysagers

Depuis la route départementale D53 au Sud-Ouest de Citerne, les vues sont dégagées sur l'horizon lointain, dont la silhouette est animée par plusieurs nappes forestières établies à différents plans. Au loin, sur la partie gauche de la vue, les éoliennes des parcs construits du Catelet, d'Arguel et des Deux Moulins se devinent à l'horizon lointain.

A la manière des langues boisées habillant le territoire agricole, le projet éolien de Blancs Monts crée un nouveau motif régulier sur un plan intermédiaire. Les impacts sont faibles à modérés depuis ce point de vue ou une forme d'équilibre s'exprime entre les motifs éoliens et les volumes structurant le paysage existant. Les machines semblent prendre pied dans les masses végétales en renforçant les effets de perspective amorcés par la courbure de la route départementale et la disposition des masses boisées. La lecture de l'ensemble des parcs est cohérente et le projet tisse un lien entre le parc en instruction de Moulin La Tour et les parcs construits du Catelet, et des Deux Moulins.

Impact faible à modéré

Cadrage à 100° présenté sur la double page suivante



E03 5.4km E02 6km E06 5.2km E01 6.7km E05 5.5km E04 6km

Aux abords du moulin protégé au Sud-Ouest de Citerne

Pour restituer le réalisme du photomontage 100°, il est vivement conseillé de l'observer courbé sur



Photomontage 100°x30° Réalisé par Géophom

E3 5.4km
E2 6km

E6 5.2km
E1 6.7km

E5 5.5km
E4 6km

un arc de cercle de 100° à une distance de 48 cm (*distance orthoscopique pour un format 2xA3*)

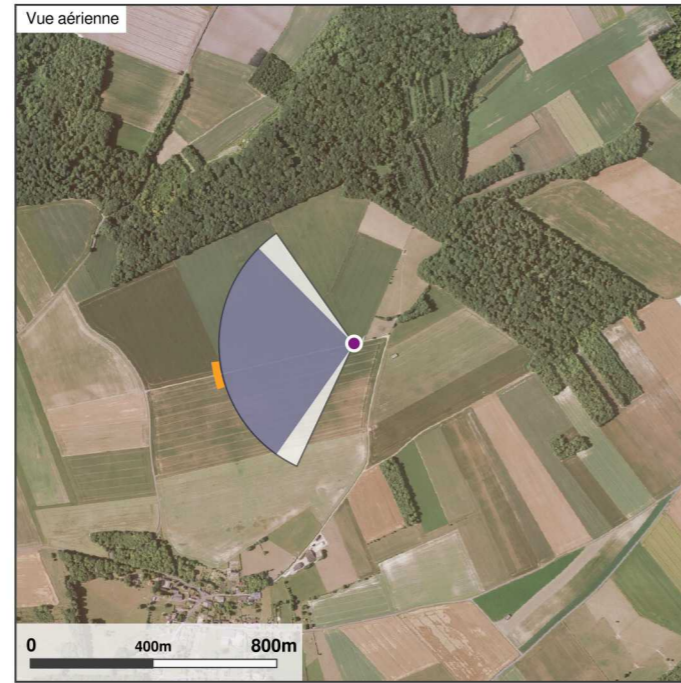
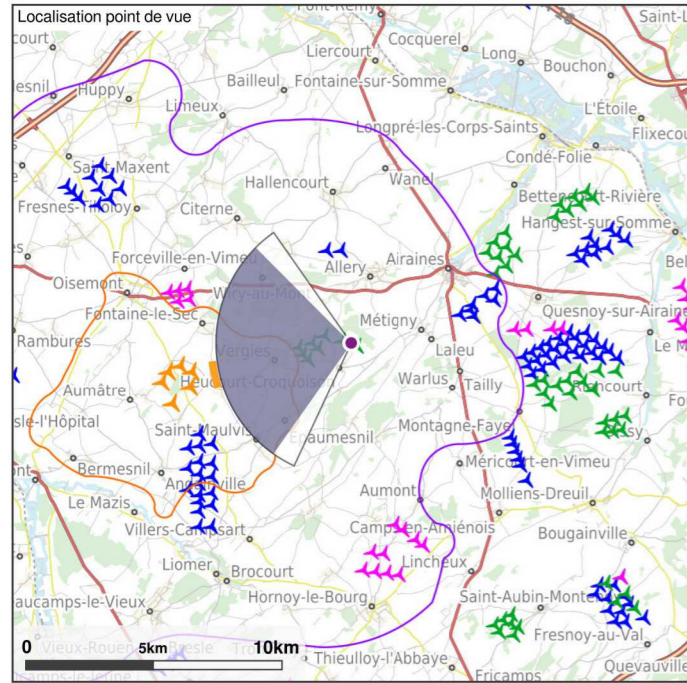


Eclairiez le photomontage de manière à distinguer les nuances dans les basses et hautes lumières





Depuis les crêtes du relief au Nord d'Heucourt



Point de vue

APN, focale 24x36 : **APS-C, 42mm**
 Resolution, projection : **122 px./degré | cylindrique**
 Coordonnées L93 : **620110 6982866**
 Azimut, Champ visuel : **264.2°, 100°**
 Date et heure locale : **10/10/2018 14:05**
 Eclairage, azimut, hauteur : **Latéral, 188.0°, 32.8°**

Projet éolien

Nb eol., diam. rotor, haut. tot. : **6 | 145m | 180m**
 Orientation rotor : **84.2°**
 Eolienne la plus proche : **E3 à 6.3km, azimut 259.0°**
 Eolienne la plus éloignée : **E4 à 7.6km, azimut 257.6°**
 emprise horizontale : **11°**

Contexte éolien

Parcs en service : **66 parcs : 359 éol** Projets autorisés : **16 projets : 83 éol.** Projets en instruction : **16 projets : 73 éol.**

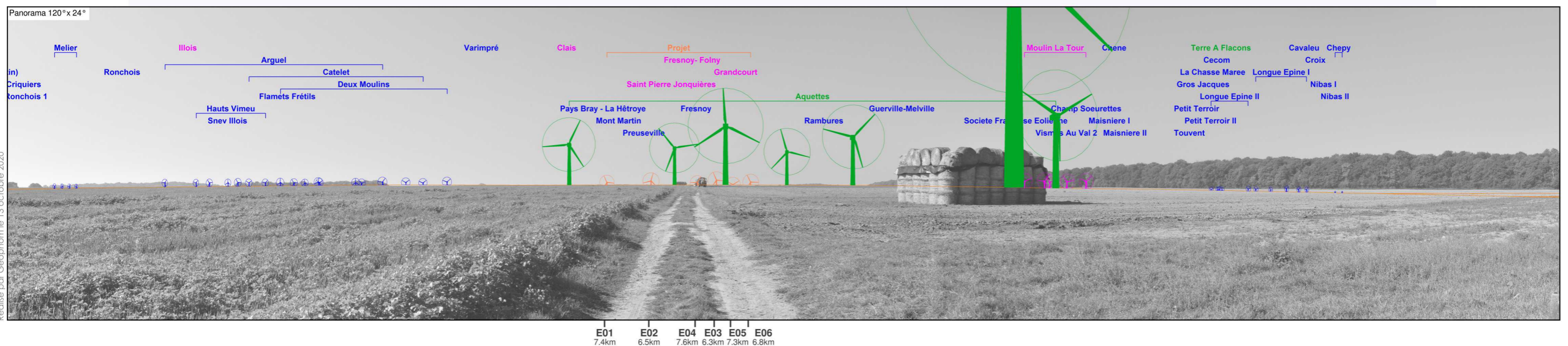
Commentaires paysagers

Depuis ce chemin communal au nord d'Heucourt, le territoire est marqué par un bombement du relief qui limite les échappées visuelles lointaines. Une lisière boisée très présente sur la droite de la vue se manifeste tandis que se distinguent à gauche des liserés boisés en arrière-plan. Cette configuration naturelle met en avant le parc accordé des Aquettes qui rythme et domine, par ses verticalités, le premier et second plan de la scène. Le relief précédemment décrit empêche le regard de se porter au loin et incite l'observateur à se concentrer vers les premiers plans cultivés investis par le parc accordé.

Les futures éoliennes de Blancs Monts s'intègrent à l'arrière-plan du relief légèrement convexe. L'impact du futur parc est faible. Le relief en cache la majeure partie et l'observateur peut uniquement les entrepercevoir à hauteur de moyeu. Son regard est principalement concentré sur le parc des « Aquettes » prégnant visuellement.

Impact faible

Cadrage à 100° présenté sur la double page suivante



Depuis les crêtes du relief au Nord d'Heucourt

Pour restituer le réalisme du photomontage 100°, il est vivement conseillé de l'observer courbé sur



Photomontage 100°x30° Réalisé par Geophom

E1
7.4km

E2
6.5km

E4
7.6km

E3
6.3km

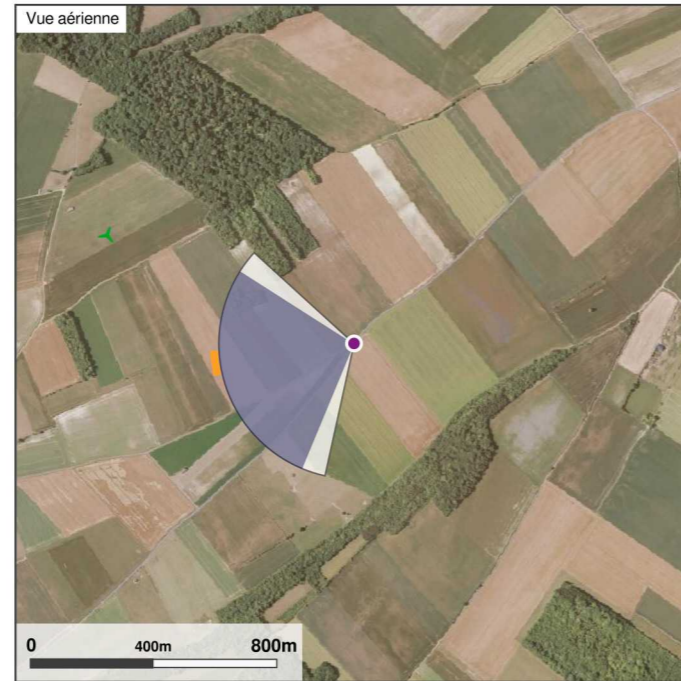
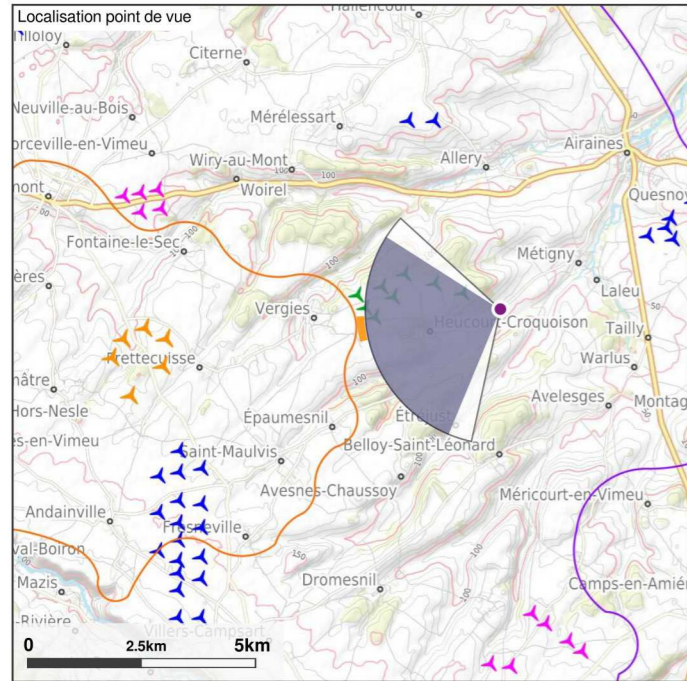
E5
7.3km

E6
6.8km

un arc de cercle de 100° à une distance de 48 cm (distance orthoscopique pour un format 2xA3)







Point de vue

APN, focale 24x36 : **APS-C, 42mm**
 Resolution, projection : **122 px./degré | cylindrique**
 Coordonnées L93 : **621173 6982385**
 Azimut, Champ visuel : **251.6°, 100°**
 Date et heure locale : **27/05/2020 11:26**
 Eclairage, azimut, hauteur : **Arrière, 122.9°, 50.2°**

Projet éolien

Nb eol., diam. rotor, haut. tot. : **6 | 145m | 180m**
 Orientation rotor : **262.1°**
 Eolienne la plus proche : **E3 à 7.3 km, azimut 264.2°**
 Eolienne la plus éloignée : **E4 à 8.5 km, azimut 262.2°**
 emprise horizontale : **10.1°**

Contexte éolien

Parcs en service : **66 parcs : 359 éol** Projets autorisés : **16 projets : 83 éol.** Projets en instruction : **16 projets : 73 éol.**

Commentaires paysagers

Au niveau de l'intersection entre les routes départementales D96 et D96b, les paysages harmonieux des vallées Vertes du Vimeu se déroulent sous les yeux de l'observateur jusqu'à rencontrer le chapelet des Bois d'Epaumesnil, d'Heucourt et de Métigny, en arrière-plan. Ce continuum végétal surmonte les reliefs qui s'apparentent presque à des monts depuis ce point de vue caractéristique.

L'impact est nul depuis ce point de vue emblématique identifié dans l'atlas des paysages de la Somme. L'arrière-plan est occupé par un rideau continu de végétation forestière surplombant ce paysage vallonné. Les variations topographiques et le maillage végétal contribue à dissimuler complètement le futur projet.

Impact nul

Cadrage à 100° présenté sur la double page suivante



E01 8.3 km E02 7.5 km E04 8.5 km E05 E06 7.8 km

Depuis la D96 au nord d'Heucourt-Croquoison (nouveau photomontage)

Pour restituer le réalisme du photomontage 100°, il est vivement conseillé de l'observer courbé sur



un arc de cercle de 100° à une distance de 48 cm (*distance orthoscopique pour un format 2xA3*)



E1 8.3 km E2 7.5 km E4 8.5 km E3 7.3 km E5 E6 7.8 km

Eclairer le photomontage de manière à distinguer les nuances dans les basses et hautes lumières

