

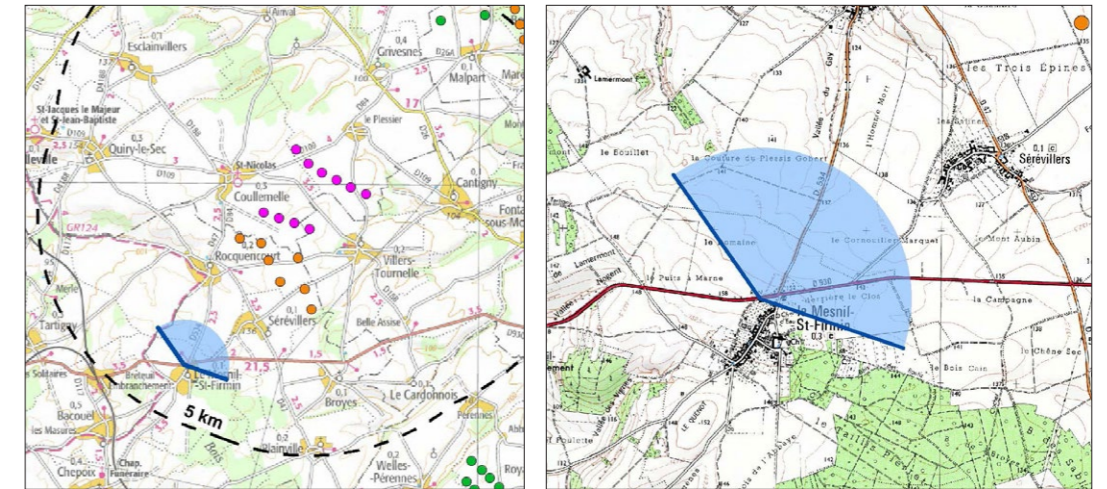
45 - Depuis le Mesnil-Saint-Firmin sur la RD930

Le village du Mesnil-Saint-Firmin est situé sur un point haut de la plaine (à 155 m d'altitude) le long du trajet de la RD930. Ce point de prise de vue offre ainsi une vision panoramique sur le plateau qui se découvre entièrement. Le village de Rocquencourt occupe une position centrale parmi les espaces cultivés. Dans cette même direction on relève les deux clochers de Rocquencourt et de Coullemelle qui apparaissent l'un à côté de l'autre. Ce dernier, bien que protégé au titre des Monuments historiques est suffisamment éloigné pour ne pas focaliser l'attention sur lui. La présence éolienne est largement représentée dans ce paysage avec une dizaine de parcs en exploitation ou accordés. Les différents parcs forment des ponctuations ou des zones de concentration sur un vaste champ de vision sur l'horizon.

Le projet de l'Épinette est situé juste derrière le projet de Clairville-Motteville, en position latérale par rapport à la limite d'urbanisation de Rocquencourt. Les éoliennes apparaissent régulièrement positionnées ce qui facilite l'intégration visuelle. La covisibilité indirecte avec l'église de Coullemelle est relevée mais avec l'éloignement et sa présence discrète, il est difficile de l'identifier facilement pour un automobiliste en déplacement.

L'impact du projet est modéré. L'impact sur le cumul éolien est modéré.

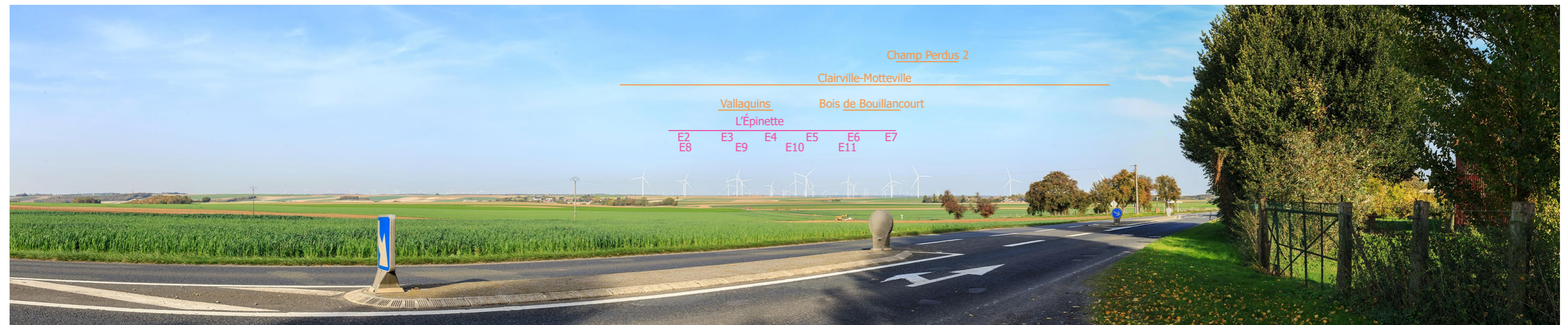
X (Lambert 93) : 657354
 Y (Lambert 93) : 6948105
 Cap (°) : 36,95°
 Date : 16/10/2017
 Éolienne la plus proche : E8 - 3,79 km
 Éolienne la plus proche : E7 - 5,50 km
 Angle horizontal (°) : 144°



ÉTAT INITIAL



PROJET



PROJET - vue des éoliennes à « taille réelle » en double-page suivante





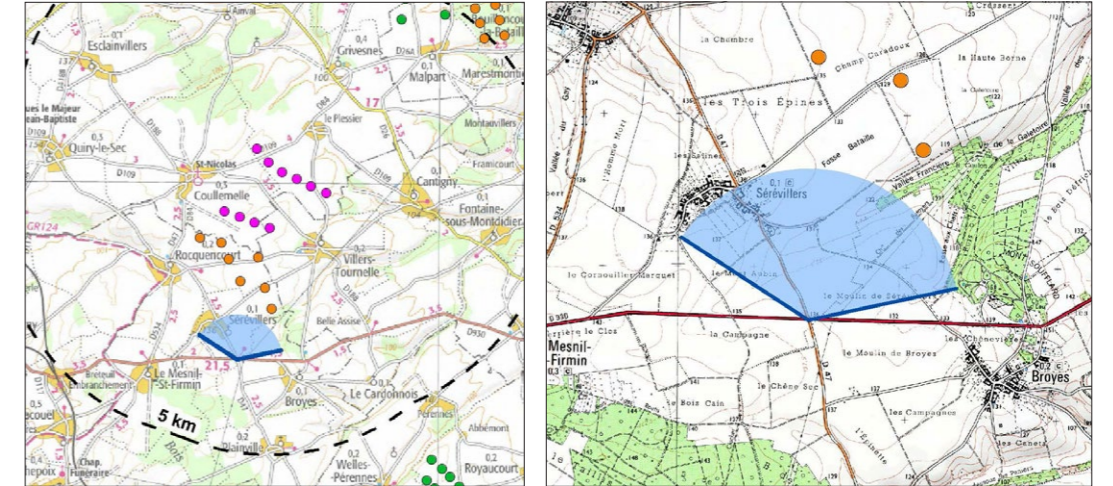
46 - Depuis l'entrée sud de Sérévillers au croisement RD930/RD47

Il s'agit ici de l'arrivée dans le village de Sérévillers après avoir quitté la RD930 (axe de découverte). La chaussée se développe sur plusieurs kilomètres ce qui en fait un axe de découverte intéressant.

Le paysage est plus ou moins ouvert sur la grande plaine qui occupe l'ensemble du premier plan. Le second plan est constitué par les habitations de la silhouette de Sérévillers sur la gauche et différents rideaux de végétation sur la droite (Bois de Villers et Mont Soufflard). Plus loin, soit dans la profondeur de la vue, soit latéralement, viennent les parcs Val de Noye 1 & 2, l'Argillière, Chêne Courteau, Terres d'Abbaye, Bois de la Hayette et Hargicourt. Le projet éolien de l'Épinette apporte plus de proximité avec Sérévillers alors que les autres sites en sont visuellement distincts. La position latérale évite un surplomb inapproprié sur la séquence de découverte du village au droit de l'intersection RD930/RD47. Les deux lignes sont bien lisibles ; elles prennent place dans un intervalle laissé libre entre deux rideaux de végétation. Le rapport d'échelle reste favorable grâce à la cime des arbres qui conserve une certaine équivalence avec le bout de pale des éoliennes

L'impact du projet est modéré. L'impact sur le cumul éolien est faible.

X (Lambert 93) : 659410
 Y (Lambert 93) : 6948195
 Cap (°) : 10,5°
 Date : 16/10/2017
 Éolienne la plus proche : E11 - 2,99 km
 Éolienne la plus proche : E2 - 4,67 km
 Angle horizontal (°) : 135°



ÉTAT INITIAL



PROJET



PROJET - vue des éoliennes à « taille réelle » en double-page suivante





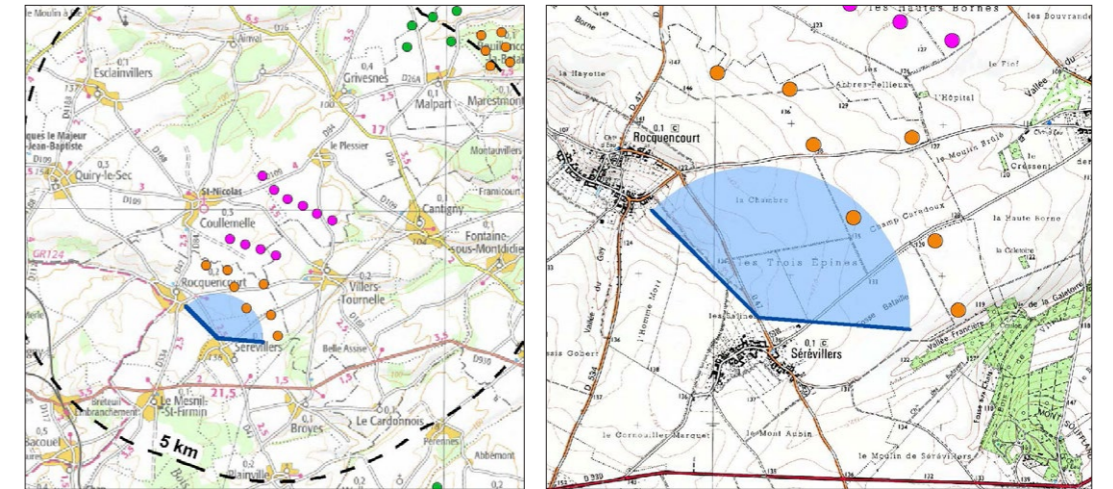
47 - Depuis la sortie nord de Sérévillers

Cette prise de vue, en sortie de village de Sérévillers, est représentative de l'ambiance du plateau alentour avec une longue étendue de parcelles cultivées et peu d'éléments de repères. L'image du premier plan se répète jusqu'au contact de la ligne d'horizon, stoppée par le bombement de la topographie. Dans cette étendue, les clochers des églises de Rocquencourt et de Coullemelle sont les seuls points de repères ; leur présence n'est d'ailleurs discernable que pour un observateur particulièrement attentif.

Le contexte éolien est déjà présent dans le paysage : il paraît principalement retranché loin dans l'arrière plan, grâce aux distances d'éloignement ainsi qu'à la topographie qui masque systématiquement la base des éoliennes. Le projet en instruction de Clairville-Motteville s'étire sur un plan intermédiaire presque déconnecté du contexte éolien et prend le pas sur l'ensemble du paysage. Le projet de l'Épinette s'insère juste derrière lui. Il constitue un ensemble régulièrement organisé dont la dimension verticale est en bonne adéquation avec l'ampleur du plateau. Sa localisation reste exclusivement associée à la plaine sans autre interaction notable.

L'impact du projet est faible. L'impact sur le cumul éolien est modéré.

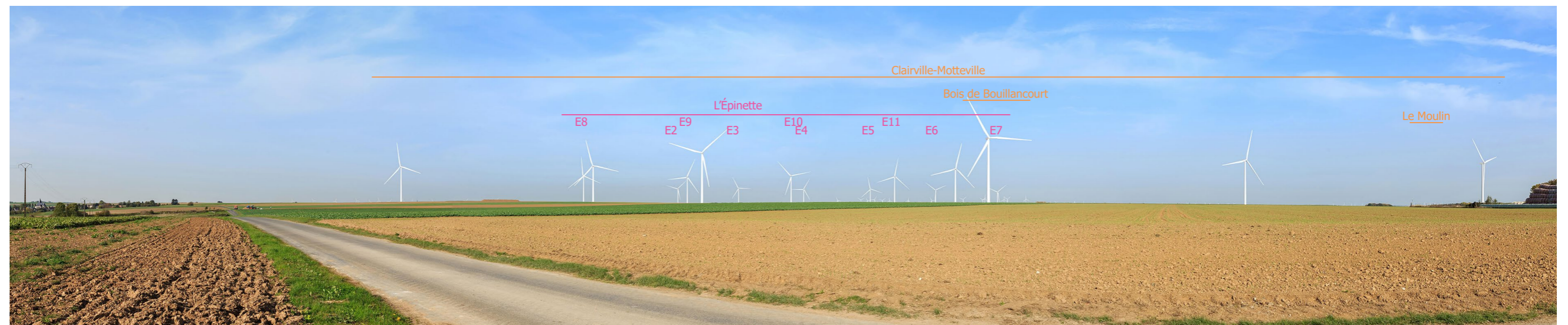
X (Lambert 93) : 658852
 Y (Lambert 93) : 6949268
 Cap (°) : 24,8°
 Date : 16/10/2017
 Éolienne la plus proche : E9 - 2,16 km
 Éolienne la plus proche : E2 - 3,71 km
 Angle horizontal (°) : 139,5°



ÉTAT INITIAL



PROJET



PROJET - vue des éoliennes à « taille réelle » en double-page suivante





48 - Depuis l'arrivée sud vers Rocquencourt sur la RD534

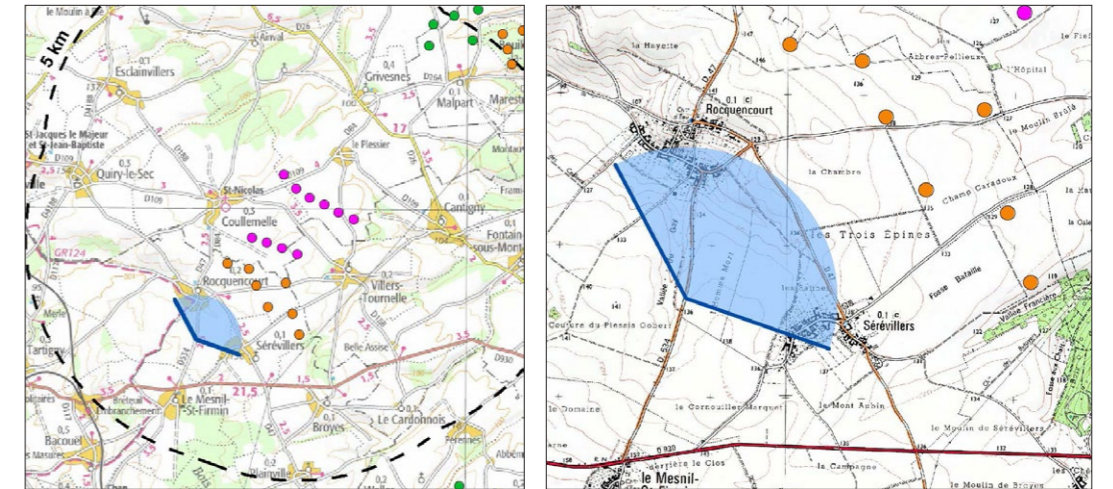
Le village de Rocquencourt fait partie des villages les plus proches du projet. Il est situé à l'interface entre le plateau et l'amont du bassin versant du Ruisseau du Rouvroy, affluent de la vallée de la Noye. Il est facilement identifiable au sein de la plaine avec des alentours marqués par un relief qui s'encaisse dans le plateau. L'église de Rocquencourt (non protégée) est édifée sur le haut du coteau et contribue ainsi à identifier aisément l'emplacement du village. Les principaux éléments paysagers sont représentés par l'ambiance agricole et les deux villages-bosquets de Rocquencourt et Sérévillers.

Le contexte éolien est organisé en deux ensembles : le parc du Val de Noye 1 & 2 derrière la silhouette de Rocquencourt et les 4 cinq projets tous concentrés dans une même enfilade sur le plateau.

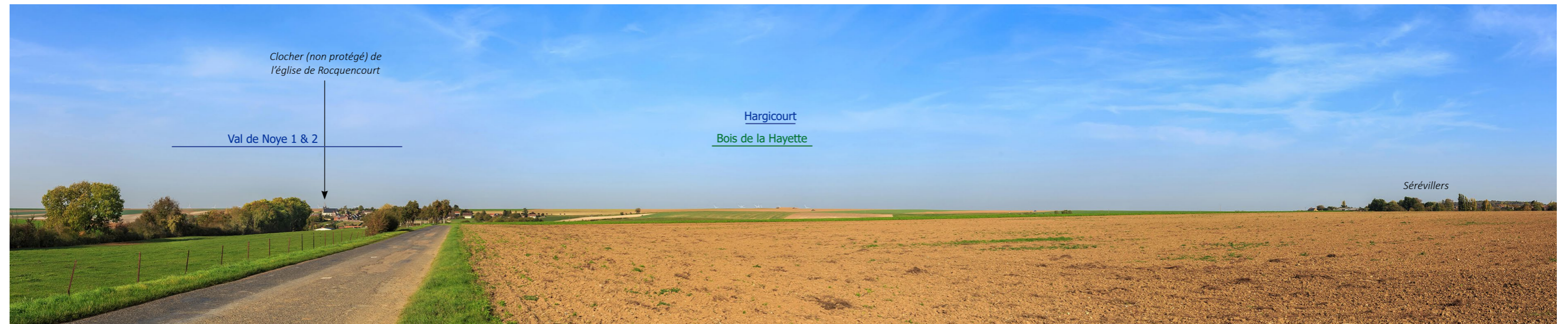
Au second plan, derrière le projet de Clairville-Motteville, les deux alignements du projet de l'Épinette sont bien intégrés avec la lecture d'une implantation régulière facilitant sa bonne compréhension. La silhouette de Rocquencourt étant relativement proche, le rapport d'échelle engendre un effet de surplomb latéral.

L'impact du projet est modéré. L'impact sur le cumul éolien est modéré.

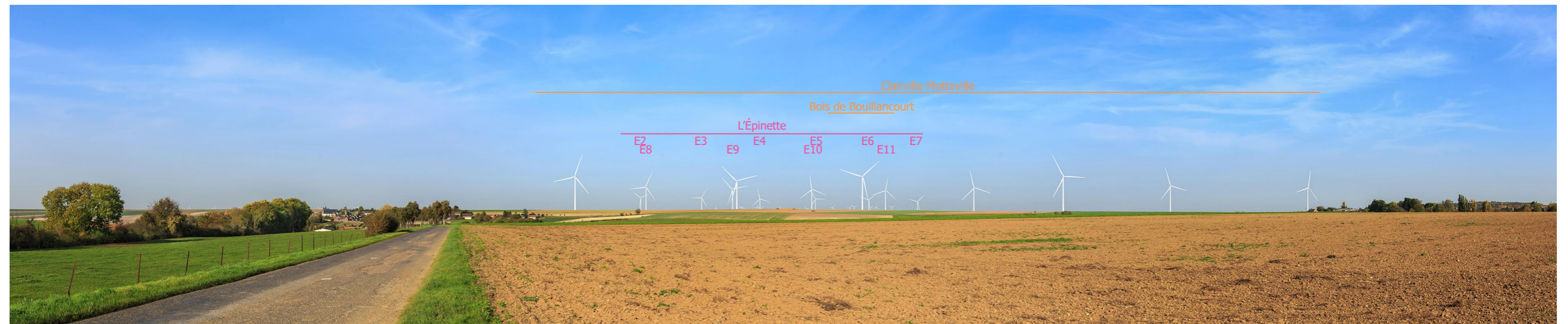
X (Lambert 93) : 657894
 Y (Lambert 93) : 6949210
 Cap (°) : 40,7°
 Date : 16/10/2017
 Éolienne la plus proche : E8 - 2,58 km
 Éolienne la plus proche : E7 - 4,37 km
 Angle horizontal (°) : 137,5°



ÉTAT INITIAL



PROJET



PROJET - vue des éoliennes à « taille réelle » en double-page suivante





49 - Depuis l'église de Rocquencourt

Le village de Rocquencourt s'étale sur le versant du coteau nord de la vallée sèche dite « Vallée des Merles », le relief joue un rôle important puisqu'il confine les vues dirigées vers le plateau. Le bombement de la topographie réduit ainsi la portée visuelle aux éléments de composition les plus proches.

L'église de Rocquencourt est située en position de promontoire sur la partie haute du coteau dans une ambiance de centre-village. Elle est entourée du cimetière et d'une frange d'habitations qui la cerne entièrement.

Le projet éolien de l'Épinette est implanté au delà du ressaut topographique qui domine le secteur nord-est du village. Cette configuration évite que les éoliennes du projet n'interfèrent trop directement avec l'ambiance intérieure. La simulation indique que seuls les rotors des éoliennes E8, E9 et E10 impactent la vue entre les habitations. Néanmoins la présence reste discrète puisque les faîtages, le château d'eau, le transformateur électrique, le réseau de poteaux et les rotors du projet de Clairville-Motteville contribuent à brouiller la présence des éoliennes de l'Épinette.

L'impact du projet est faible.

X (Lambert 93) : 657918

Y (Lambert 93) : 6950337

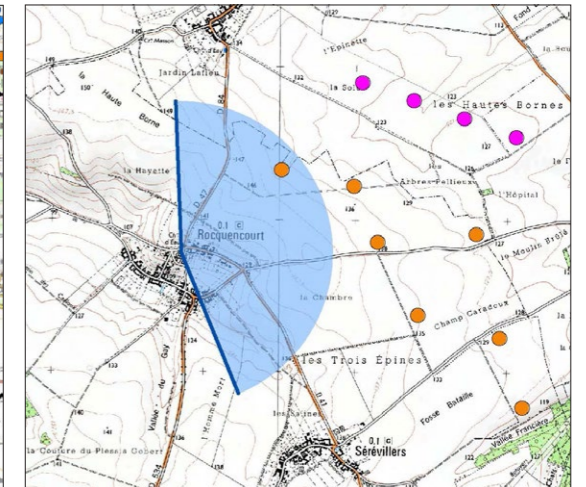
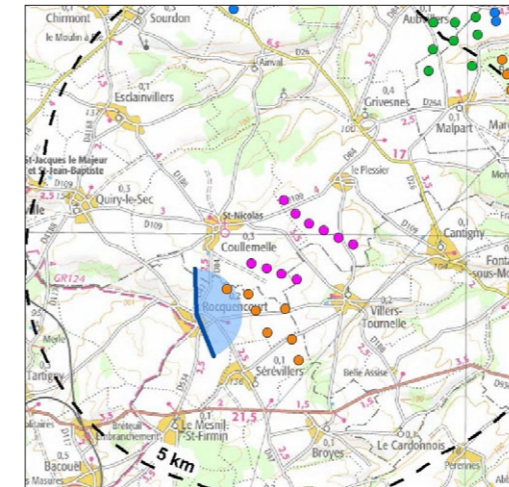
Cap (°) : 77,9°

Date : 16/10/2017

Éolienne la plus proche : E8 - 1,64 km

Éolienne la plus proche : E7 - 3,78 km

Angle horizontal (°) : 160°



ÉTAT INITIAL



PROJET



PROJET - *vue des éoliennes à « taille réelle » en double-page suivante*





50 - Depuis la rue Casimir Maumène à la sortie de Rocquencourt

La sortie est de Rocquencourt est une voie communale permettant de gagner le village de Villers-Tournelle. Via la rue Casimir Maumène qui remonte sur le plateau, l'altitude passe de 110 m à 140 m jusqu'au point haut du ressaut topographique dominant le village.

Cette configuration limite la portée du regard aux ambiances les plus proches et ne permet pas d'apercevoir l'étendu du plateau agricole.

Le projet de parc éolien de l'Épinette étant situé derrière cette élévation du coteau, les éoliennes apparaissent en partie masquées derrière l'horizon, en arrière-plan du projet de Clairville-Motteville. Au niveau des dernières habitations, les rotors de la première ligne de quatre éoliennes (E8 à E11) sont présents en arrière-plan dans l'axe de la chaussée. Il n'y a pas de constat d'effet de surplomb.

L'impact du projet est faible. L'impact du projet sur le cumul éolien est faible.

X (Lambert 93) : 658156

Y (Lambert 93) : 6950083

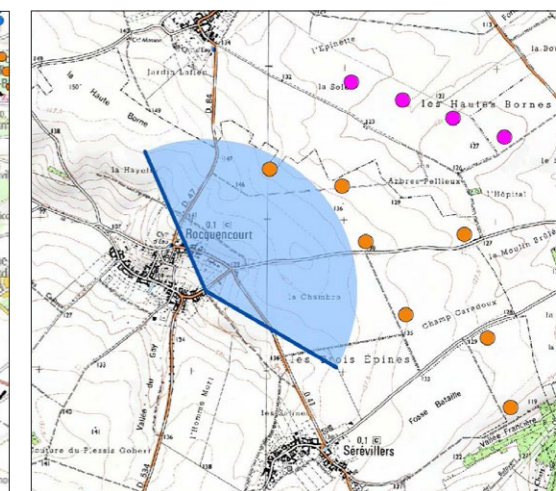
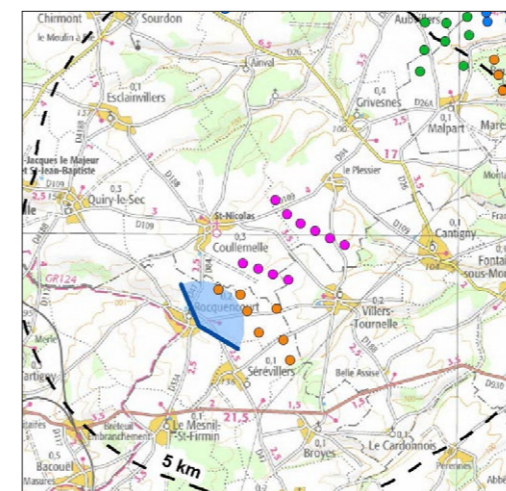
Cap (°) : 48,4°

Date : 16/10/2017

Éolienne la plus proche : E8 - 1,67 km

Éolienne la plus proche : E7 - 3,68 km

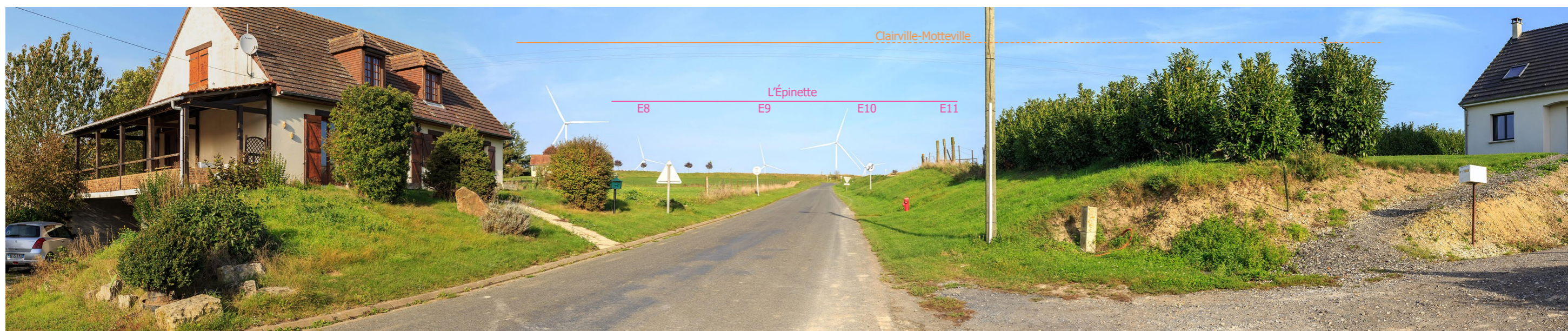
Angle horizontal (°) : 144°



ÉTAT INITIAL



PROJET



PROJET - *vue des éoliennes à « taille réelle » en double-page suivante*





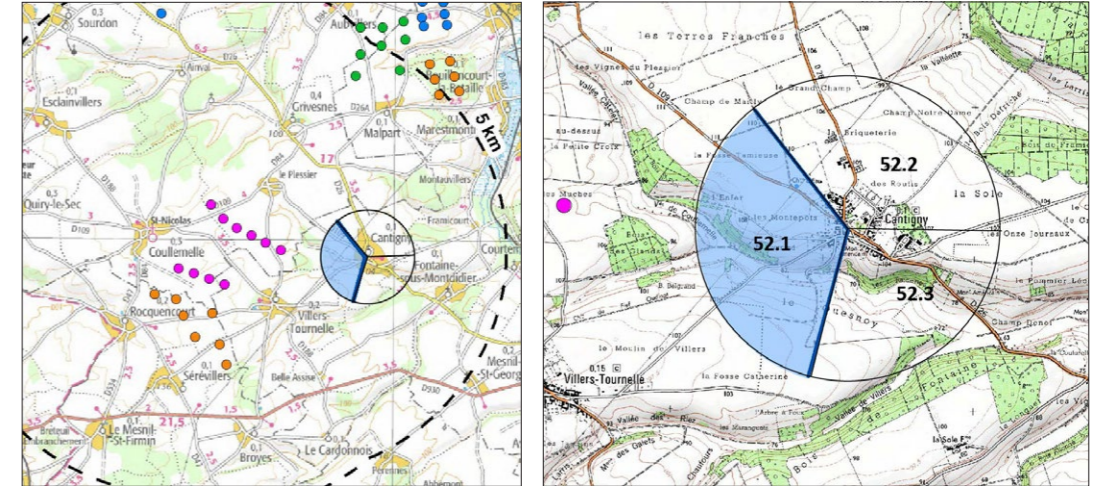
52 - Depuis le mémorial de Cantigny (360° - 52.1)

Le mémorial de Cantigny est situé au cœur du village, en bord de plateau (voir photomontage n°36). Il offre une fenêtre remarquable en direction de l'ouest où le plateau se déroule à l'infini au-delà des toits car le village est légèrement perché sur le haut du coteau de la vallée sèche de Coullemelle. Sur le reste du panorama à 360°, l'horizon est refermé par les constructions, avec une ambiance intimiste, presque jardinée. Les trois photomontages qui suivent constituent une vue à 360°.

Le projet de l'Épinette s'inscrit sur le plateau, à droite de la perspective du belvédère du mémorial, dans la suite du projet en instruction de Clairville-Motteville. Il est majoritairement masqué par le rideau bâti et les arbres qui entourent cet espace : les rotors des éoliennes E8 à E11 sont perceptibles au-dessus des toits et derrière la végétation.

L'impact du projet est très faible. L'impact sur le cumul éolien est faible.

X (Lambert 93) : 663246,21
 Y (Lambert 93) : 6951701,73
 Cap (°) : 258,7°
 Date : 21/01/2019
 Éolienne la plus proche : E7 - 1,88 km
 Éolienne la plus proche : E8 - 4,14 km
 Angle horizontal (°) : 127°



ÉTAT INITIAL



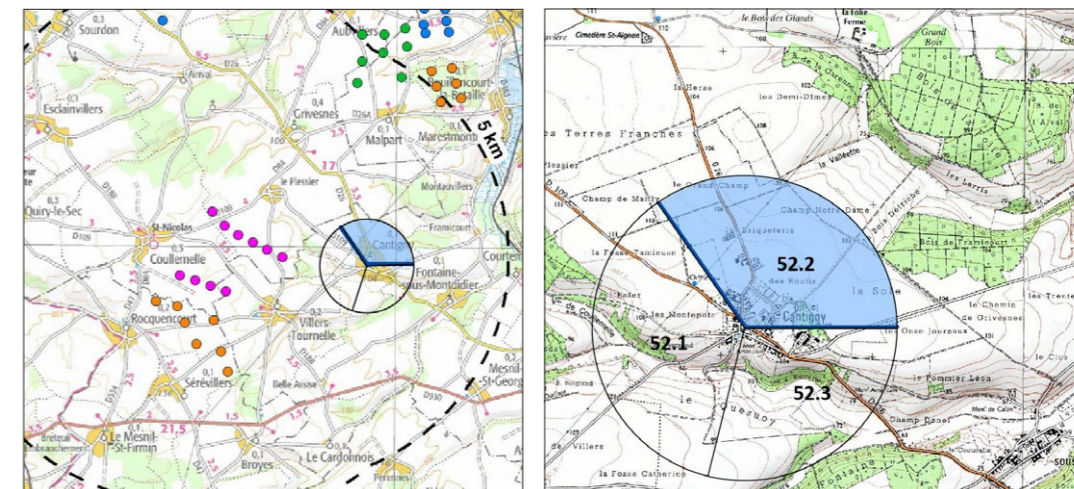
PROJET



52 - Depuis le mémorial de Cantigny (360° - 52.2)

Vue opposée au projet, dirigée ici vers l'église installée derrière le mémorial.

X (Lambert 93) : 663246,21
Y (Lambert 93) : 6951701,73
Cap (°) : 27,4°
Date : 21/01/2019
Éolienne la plus proche : E7 - 1,88 km
Éolienne la plus proche : E8 - 4,14 km
Angle horizontal (°) : 125°



ÉTAT INITIAL



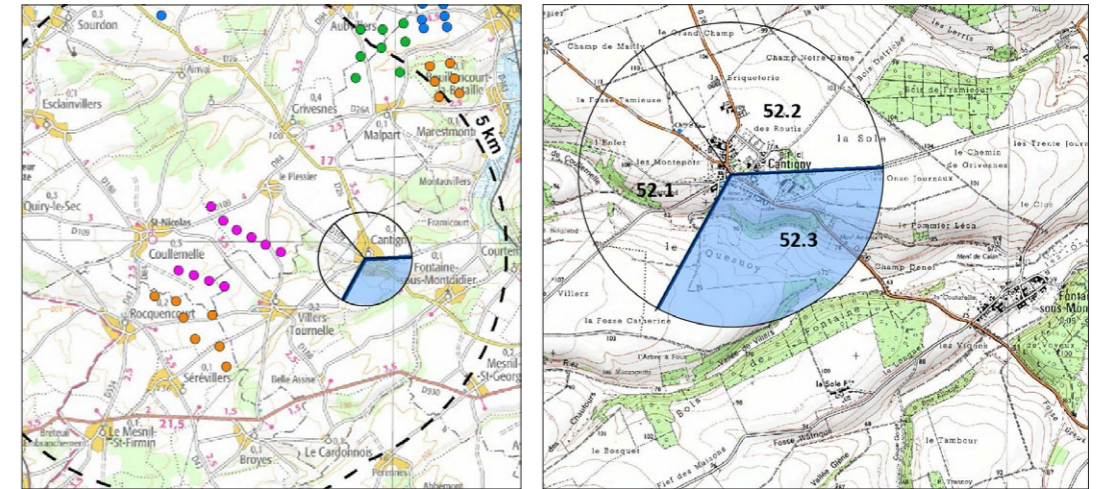
PROJET



52 - Depuis le mémorial de Cantigny (360° - 52.3)

Vue opposée au projet, dirigée ici vers la rue Saint-Aignan.

X (Lambert 93) : 663246,21
Y (Lambert 93) : 6951701,73
Cap (°) : 148°
Date : 21/01/2019
Éolienne la plus proche : E7 - 1,88 km
Éolienne la plus proche : E8 - 4,14 km
Angle horizontal (°) : 122°



ÉTAT INITIAL



PROJET



PROJET - vue des éoliennes à « taille réelle » en double-page suivante





53 - Depuis l'église de Sérévillers

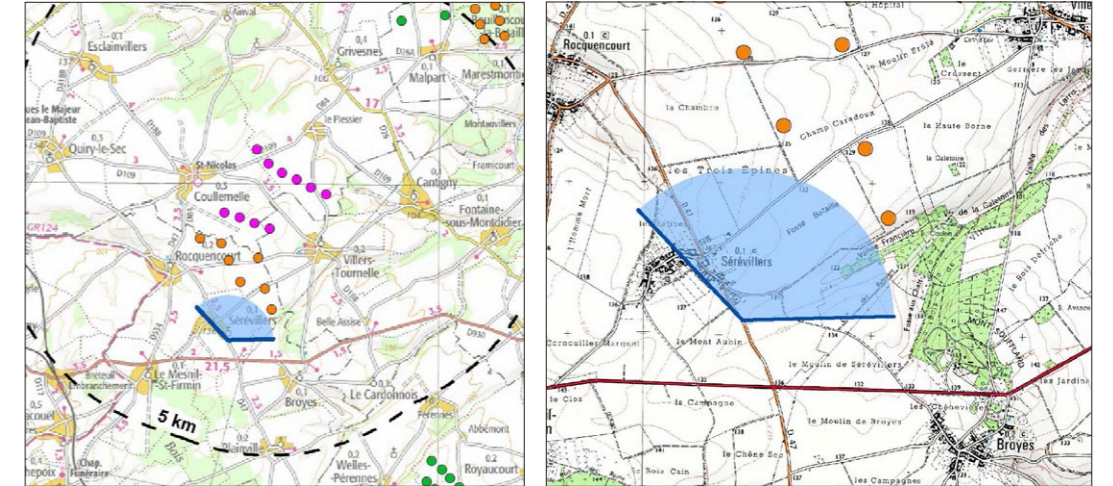
L'église de Sérévillers (non protégée) est située en dehors du village, sur une ondulation du plateau. Elle est aisément perceptible dans les paysages cultivés, en particulier depuis le sud, sur la RD47.

La part la plus importante du contexte éolien est principalement concentrée au loin, avec les mâts des éoliennes dissimulés par les inflexions du relief. Plus proche, le projet en instruction de Clairville-Motteville s'inscrit de manière latérale, sur le même plan que l'église.

Le projet de l'Épinette s'insère entre ces deux plans et dans la perspective du projet de Clairville-Motteville. Ses deux lignes sont perçues de manière régulière. Son implantation à droite de l'église génère une covisibilité de l'édifice avec le projet. Son implantation en second plan permet cependant de conserver un rapport d'échelle favorable au clocher.

L'impact du projet est modéré. L'impact sur le cumul éolien est modéré.

X (Lambert 93) : 659205,76
 Y (Lambert 93) : 6948643,15
 Cap (°) : 22,5°
 Date : 21/01/2019
 Éolienne la plus proche : E11 - 2,62 km
 Éolienne la plus proche : E2 - 4,25 km
 Angle horizontal (°) : 132°



ÉTAT INITIAL



PROJET



PROJET - *vue des éoliennes à « taille réelle » en double-page suivante*





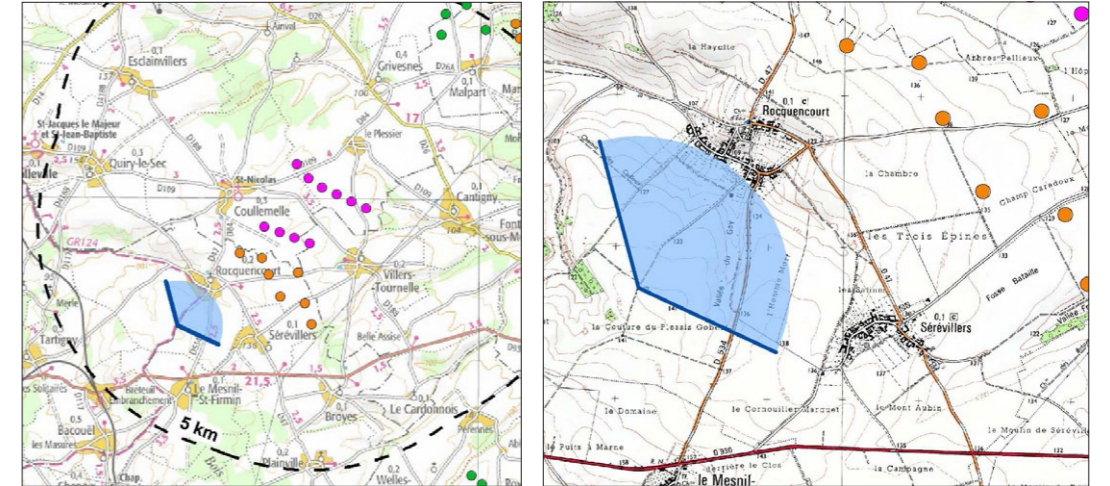
54 - Depuis le GR124 avant Rocquencourt

Cette portion du GR124, au sud de Rocquencourt, remonte sur les ondulations du plateau, offrant ainsi un panorama remarquable sur le paysage agricole typique s'étirant à l'infini. Installé dans un repli, le village de Rocquencourt attire l'œil avec sa ceinture boisée et son église implantée en haut du coteau.

Le contexte éolien exploité et autorisé est régulièrement réparti au loin sur l'horizon, avec les éoliennes en grande partie dissimulées par le relief, ce qui rend leur présence presque négligeable. Avec l'évolution du contexte et ses nouveaux projets en instruction, les éoliennes s'approchent plus directement du vallon accueillant Rocquencourt. Le projet de l'Épinette vient s'inscrire sur le plateau en deux lignes successives, à l'arrière du projet en instruction de Clairville-Motteville. L'horizontalité du plateau permet une intégration aisée du projet. Cependant, cette implantation en point haut vient dominer la silhouette de Rocquencourt, que la distance du projet ne permet pas de moduler. L'ensemble montre l'église en covisibilité indirecte, en particulier E2, qui apparaît proche du clocher, avec un rapport d'échelle en défaveur du monument.

L'impact du projet est fort. L'impact sur le cumul éolien est modéré.

X (Lambert 93) : 657206,16
 Y (Lambert 93) : 6949290,07
 Cap (°) : 50,1°
 Date : 21/01/2019
 Éolienne la plus proche : E8 - 2,89 km
 Éolienne la plus proche : E7 - 4,90 km
 Angle horizontal (°) : 130°



ÉTAT INITIAL



PROJET



PROJET - *vue des éoliennes à « taille réelle » en double-page suivante*





55 - Depuis la RD188 au nord-ouest de Coullemelle

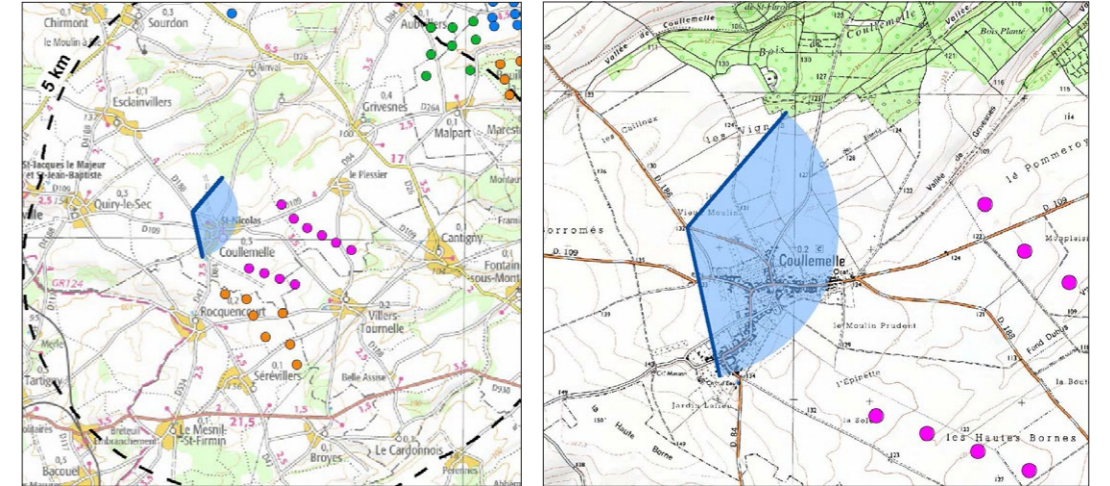
La RD188 dessine une quasi-ligne droite à partir d'Esclainvillers. Une fois la vallée de Coullemelle franchie, le village apparaît sur l'horizon largement ouvert de la plaine cultivée. Le clocher, bien dégagé, permet une identification aisée du bourg et constitue un marqueur spatial important pour le territoire alentour.

Le contexte éolien est principalement concentré à gauche de Coullemelle, dans le lointain, en partie dissimulé par le Bois de Coullemelle et les inflexions du relief.

Le projet de l'Épinette apparaît ici juste derrière le village, avec l'alignement E2-E7 suivant l'axe de la route et bornant l'extension urbaine nord. Les éoliennes E8 à E11 sont situées en arrière des habitations, le clocher entrant en covisibilité directe avec le projet. La proximité engendre un effet de surplomb qui vient renverser le rapport d'échelle. On note cependant une bonne lisibilité du projet.

L'impact du projet est fort. L'impact sur le cumul éolien est modéré.

X (Lambert 93) : 657872,03
 Y (Lambert 93) : 6952694,77
 Cap (°) : 104,2°
 Date : 21/01/2019
 Éolienne la plus proche : E8 - 1,75 km
 Éolienne la plus proche : E7 - 3,60 km
 Angle horizontal (°) : 127°



ÉTAT INITIAL



PROJET



PROJET - *vue des éoliennes à « taille réelle » en double-page suivante*





56 - Depuis la RD109 à l'est de Coullemelle (au pied du calvaire)

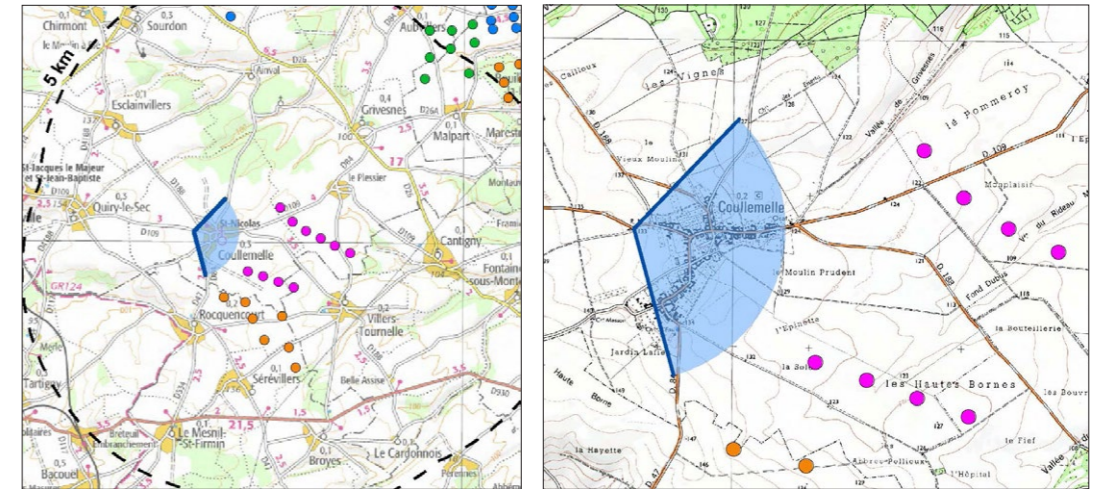
Depuis le calvaire de la RD109, Coullemelle se présente comme un village rural, bien installé au milieu des champs avec des lisières jardinées. La silhouette est hérissée d'arbres et dominée par le clocher de l'église qui sert de marqueur spatial pour le territoire.

Le contexte éolien autorisé est relativement lointain. Les rotors du Bois de la Hayette sont visibles à gauche du village mais l'éloignement est suffisant pour ne pas modifier le rapport d'échelle.

Le projet de l'Épinette est implanté à l'arrière de Coullemelle. Il forme deux lignes bien distinctes, dont les perspectives semblent mettre en scène l'église située dans l'espace de respiration ménagé entre les deux lignes. Ce décalage ne permet qu'une faible modulation de la covisibilité entre le projet et l'édifice, et ne limite pas non plus l'effet de surplomb des éoliennes sur le village (E8-E11 en particulier).

L'impact du projet est fort. L'impact sur le cumul éolien est fort.

X (Lambert 93) : 657922,69
 Y (Lambert 93) : 6952336,15
 Cap (°) : 104,4°
 Date : 21/01/2019
 Éolienne la plus proche : E8 - 1,84 km
 Éolienne la plus proche : E7 - 3,48 km
 Angle horizontal (°) : 121°



ÉTAT INITIAL



PROJET



PROJET - vue des éoliennes à « taille réelle » en double-page suivante





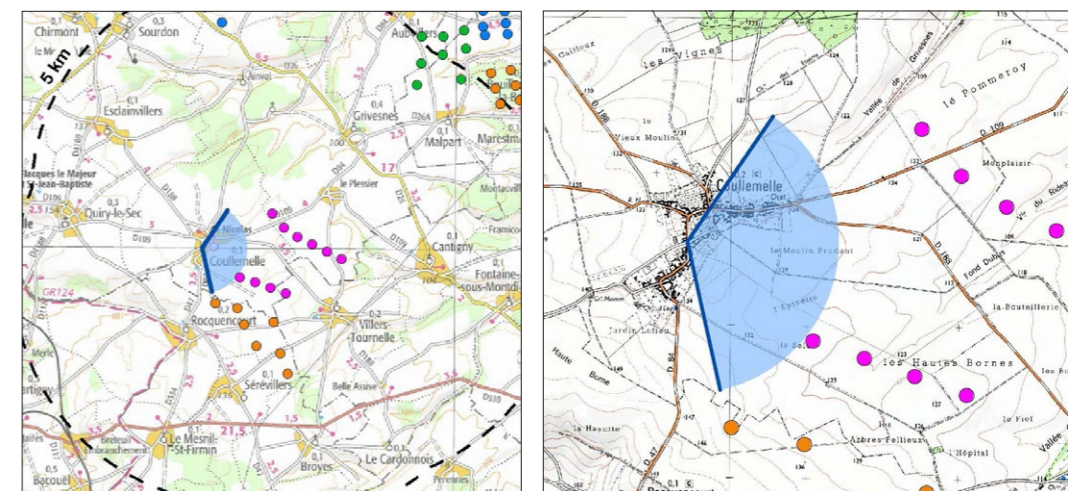
57 - Depuis l'intersection rue de l'église/rue du Clos à Coullemelle

L'intersection entre la rue de l'Église et la rue du Clos à Coullemelle dégage une ambiance de village, intimiste et rurale, sans ouverture en direction du territoire. Le clocher de l'église, parfois masqué par les façades voisines, reste le point de repère.

Le projet éolien de l'Épinette est implanté à l'arrière du village, de manière relativement proche (entre 1 et 3 km). La continuité du front bâti ne permet pas une visibilité notable du projet depuis le carrefour. Cependant, l'extrémité des pâles des rotors E3 et E4 se devinent au-dessus des toitures.

L'impact du projet est très faible.

X (Lambert 93) : 658286,95
 Y (Lambert 93) : 6952108,60
 Cap (°) : 101°
 Date : 21/01/2019
 Éolienne la plus proche : E8 - 1,05 km
 Éolienne la plus proche : E7 - 3,09 km
 Angle horizontal (°) : 133°



ÉTAT INITIAL



PROJET



PROJET - *vue des éoliennes à « taille réelle » en double-page suivante*





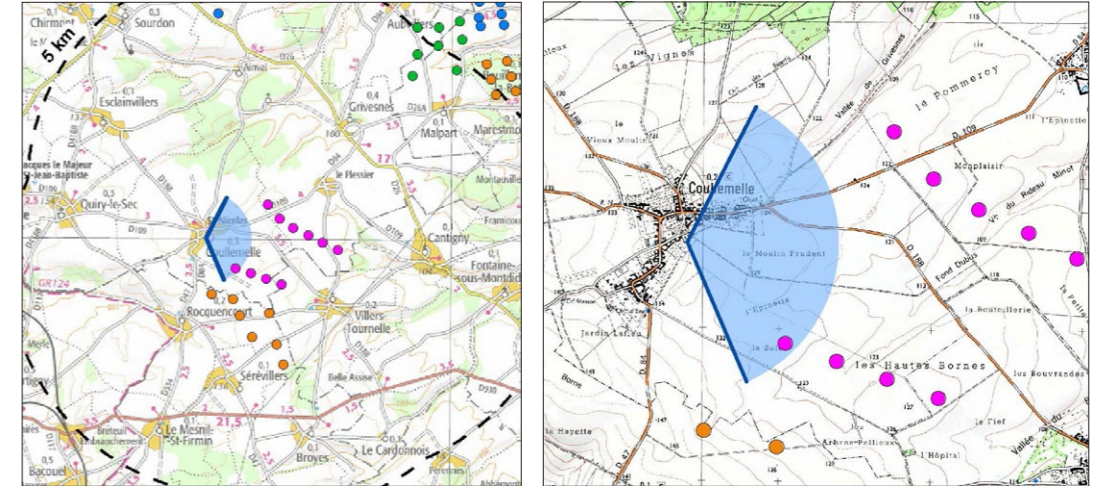
58 - Depuis le cimetière attendant à l'église de Coullemelle

L'église de Coullemelle est située à la périphérie est du village, séparée des champs voisins par son cimetière, légèrement surélevé par rapport au parvis. Ce dernier est fermé par une haie monospécifique maintenue relativement basse par des tailles régulières. Au-delà se devine l'horizon infini de la plaine cultivée.

Le projet éolien de l'Épinette est implanté non loin du cimetière (moins d'un kilomètre pour l'éolienne E8 la plus proche). La haie permet de masquer une partie des éoliennes et des mâts, ce qui limite la prégnance du projet dans l'ambiance paisible du cimetière. Cependant, la ligne E2-E7 reste visible, cadrée par la végétation et les monuments funéraires. L'organisation de la ligne, dessinant une perspective vers le lointain, permet une insertion harmonieuse de l'ensemble.

L'impact du projet est modéré.

X (Lambert 93) : 658471
Y (Lambert 93) : 6952124
Cap (°) : 92°
Date : 21/01/2019
Éolienne la plus proche : E8 - 0,93 km
Éolienne la plus proche : E7 - 2,91 km
Angle horizontal (°) : 130°



ÉTAT INITIAL



PROJET



PROJET - vue des éoliennes à « taille réelle » en double-page suivante



