

Périmètre	Nom du parc	COMMUNE(S)	Distance au projet en km	Nombre d'éoliennes	Hauteur éolienne en bout de pale (en m)
Rapproché	Fresnoy, Andainville, Arguel et Saint Maulvis	Fresnoy Andainville, Andainville, Arguel et saint Maulvis	2,6	18	120
	Rambures	Rambures, Bouillancourt en Séry	3,3	6	100
	Longue Epine	Fresnes-Tilloloy, Saint Maxent, Doudelainville	4,7	10	121
	Allery	Allery	6	2	120,5
Intermédiaire	Bouillancourt en Séry	Bouillancourt en Séry	9,6	6	117,5
	Plaine du Montoir	Airaines	10	6	129
	Montagne Fayel	Montagne Fayel et Camps en Amiénois	12	6	125
	Maisnières I et II	Maisnières Tilloy-Florville Fretteville	11,4	12	100
Eloigné	Chaude Vallée	Lafregismont-Saint-Martin Hornoy le Bourg	12	6	121
	Haut Plateau Picard	Quesnoy sur Airaines,	13	12	125
		Quesnoy sur Airaines, Le Mesge	15	14	135
	Buigny-les-Gamaches	Gamaches, Buigny-les-Gamaches et Maisnières	15	5	126
	Champ des Soeurette	Beauchamps Gamaches	16	7	100
	Monts Bergeron I et II	Eaucourt-sur-Somme Epagne-Epagnette Pont Rémy	16	11	120
	Caulières Lamaronde	Caulières-Eplessier-Lamaronde	16	6	132
Eloigné	Chépy	Chépy	17	2	100
	Morvillers	Morvillers saint Saturnin	17	6	126
	Hangest	Hangest sur Somme	17	10	146
	Melville Guerville	Melville Guerville	17,5	5	120
	La plaine Hocquéus	Fressenville Aigneville Embreville	17,5	8	125
	Moulin de la Froidure	Cocquerel	18	6	121
	Bougainville et Fresnoy	Bougainville et Fresnoy	18	11	133
	Smermesnil	Smermesnil (76)	18	9	125

Tableau 1 : Liste des parcs éoliens existants dans le périmètre éloigné (juillet 2016)



Fig. 11. Parc éolien en construction de Fresnoy-Andainville, Arguel, Andainville et Saint-Maulvis

Les parcs éoliens

Les vastes plateaux agricoles, ouverts et bien exposés aux vents sont des secteurs attractifs pour l'accueil de parcs éoliens. Ainsi de nombreux projets éoliens ont déjà été développés dans l'aire d'étude éloignée. Les parcs éoliens inventoriés sont présentés sur la carte 7 et dans les tableaux ci-contre (données juillet 2016, source : Ostwind d'après DDT80, DREAL Picardie, DREAL Haute Normandie, Google Earth).



Fig. 12. Parc éolien de Rambures et Bouillancourt-en-Séry vu depuis la RD928 à l'Est de Framicourt

Des intervisibilités entre le site éolien étudié et les parcs existants s'observent depuis l'aire d'étude, notamment avec les parcs les plus proches. Les intervisibilités du projet étudié avec les autres parcs sont étudiées dans la partie I.1.3.

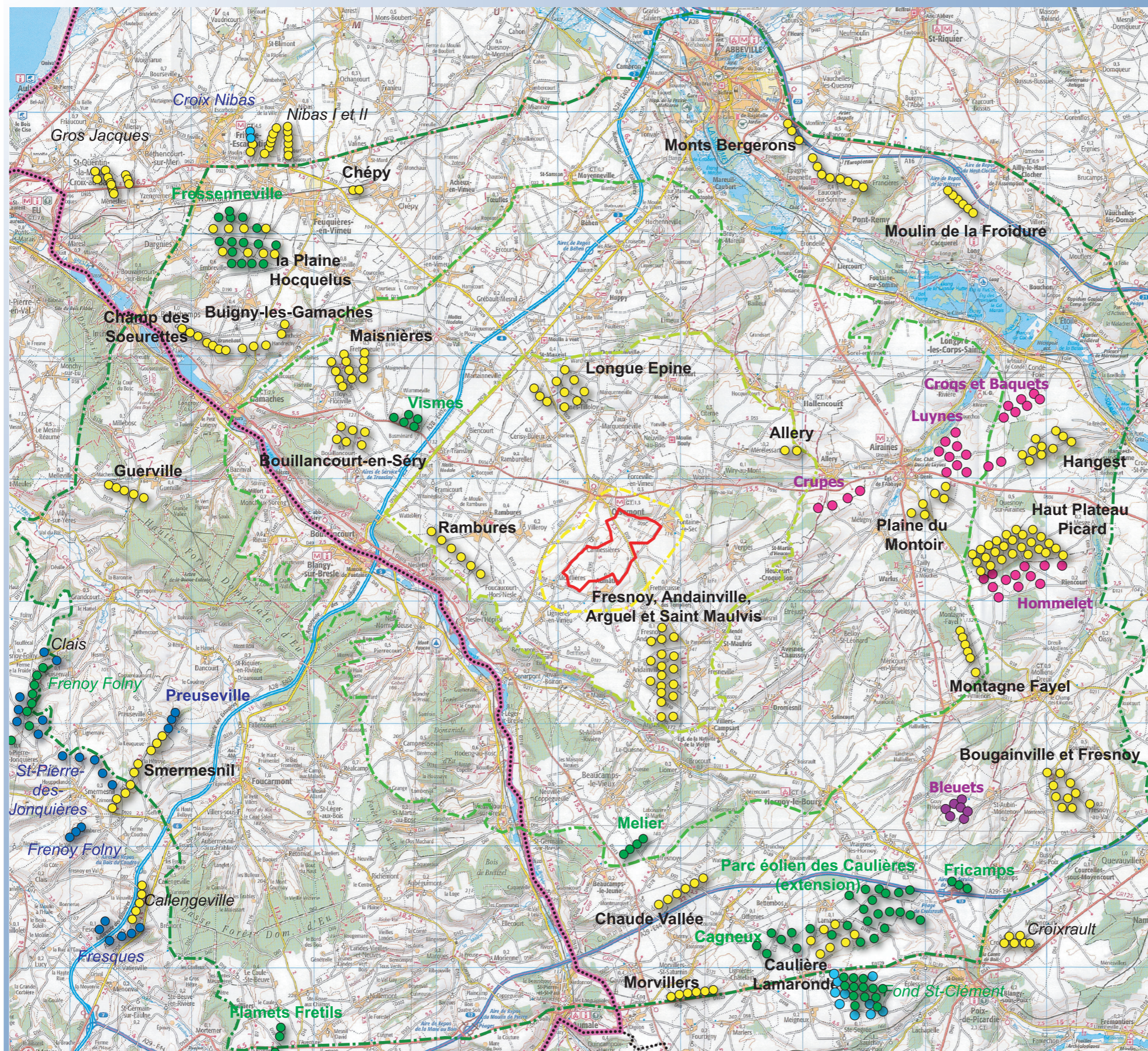
Le parc de Fresnoy-Andainville, Arguel, Andainville et Saint-Maulvis (Cf. figure 11) est le plus proche à 2,6 km au Sud-Est.

Périmètre	Nom du parc	COMMUNE(S)	Distance au projet en km	Nombre d'éoliennes
Intermédiaire	Vismes	Vismes	8	5
	Méliér	Beaucamps le jeune, Lafresnoye	10	4
Eloigné	Fressenneville	Fressenneville, Dargnies et Embreville	17	15
	Extension du parc de Caulières	Eplessier, Lamaronde, Caulières	15	18
		Thieulloy l'Abbaye		14
	Cagneux	Lignières-Châtelain, Morvillers saint Saturnin, Bettembos, Offignies	15	5 (5 éoliennes accordées, 6 refusées)
	Fricamps	Fricamps	18	3

Tableau 2 : Liste des parcs éoliens accordés dans le périmètre éloigné (juillet 2016)

Périmètre	Nom du parc	COMMUNE(S)	Distance au projet en km	Nombre d'éoliennes
Intermédiaire	Crupes	Allery	6	4
	Luyens	Airaines et Quesnoy sur Airaines	12	11
Eloigné	Hommelet	Quesnoy sur Airaines, Montagne Fayel et Riencourt	14	12
	Croqs et Bacquet	Bettencourt-Rivières et Condé-Folie	15	7
	Bleuets	Saint Aubin Montenoy	16	7
	Preuseville	Preuseville	21	3

Tableau 3 : Liste des parcs éoliens en instruction dans le périmètre éloigné (parcs ayant fait l'objet d'un avis de l'autorité environnementale, parcs recevables et parcs déposés, juillet 2016)

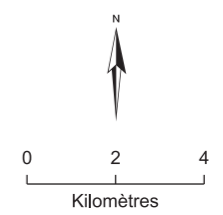


- Zone potentielle d'implantation

- Périmètres**
- Immédiat
- Rapproché
- Intermédiaire
- Eloigné

- Limite départementale
- Limite régionale

- Contexte éolien**
(Données au 28/07/2016)
- Eoliennes construites
- Eoliennes accordées
- Eoliennes recevables ayant fait l'objet d'un avis de l'autorité environnementales
- Eoliennes recevables
- Eoliennes déposées



Sources : ETD, DREAL, Ostwind, Scan100 ©IGN, 2015.

carte 7 : Contexte éolien dans le périmètre éloigné